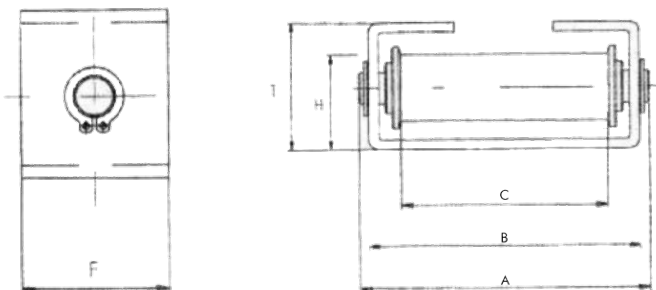


**Art. 997** Rulli per sella  
*Roller chair***Caratteristiche tecniche e vantaggi**

- Gabbia realizzata in Fe 360
- Rullo realizzato in acciaio
- Perno in acciaio Inox Aisi 304
- Boccole in bronzo sintetizzato
- Zincato bianco
- Per consentire l'appoggio e lo scorrimento longitudinale di tubazioni coibentate e non
- Il supporto deve essere installato insieme ad una sella di sostegno



Codice	Per tubi di diametro	Carico utile [N]	A [mm]	B [mm]	C [mm]	E [mm]	F [mm]	H [mm]
<b>997080</b>	fino a 80 mm	6000	89	82	62	40	35	30
<b>997180</b>	80-180 mm	10000	105	95	65	77	50	61
<b>997300</b>	180-300 mm	15000	143	135	99	100	65	76