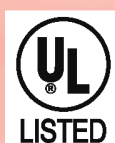




# CORH N-III

## Benda Tagliafuoco



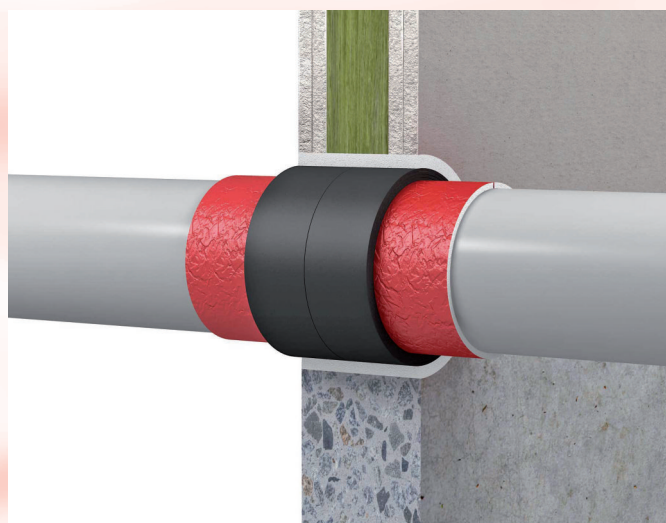
**Resistenza al fuoco  
fino a 240 minuti**

**Provato secondo la  
EN 1366-3 e ETAG 026-2**

### Dettagli Tecnici

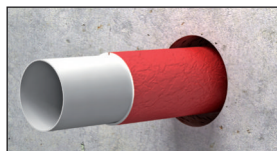
Codice	Dimensioni
218400	12,5 metri x 5 cm spessore 2 mm

- Dimensioni : 12,5 m x 50 mm x 2,00 mm
- Adesiva su se stessa per tutta la lunghezza
- Rapporto di espansione da 18 a 38 volte
- Pressione della schiuma (N/mm<sup>2</sup>): non meno di 0,8
- Conduttività termica (W/mK): 0,403

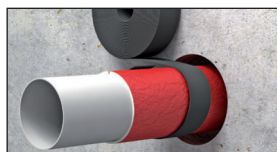


[www.corh.it](http://www.corh.it)

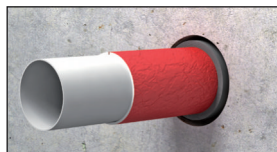
## Istruzioni di montaggio



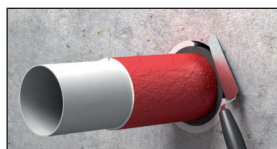
La banda deve essere installata attorno al tubo con un numero idoneo di strati secondo le tabelle sottoriportate



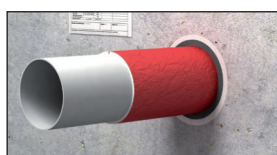
La banda è installata attorno al tubo prima dell'apertura e ciascuno strato è incollato al precedente togliendo la pellicola protettiva. La parte finale deve essere fissata con nastro adesivo.



La banda è poi spinta il più possibile all'interno dell'apertura



Il rimanente foro anulare deve essere chiuso con malta o schiuma, sigillandolo completamente



L'attraversamento deve essere individuato con una etichetta

Per ulteriori informazioni sull'installazione vedere ETA-16/0056

## Descrizione

### Banda tagliafuoco per tubi in plastica (infiammabili) e sistemi

di tubi. Per attraversamenti in muri (solidi o leggeri) e soffitti con richieste di protezione alla fiamma secondo le leggi vigenti.

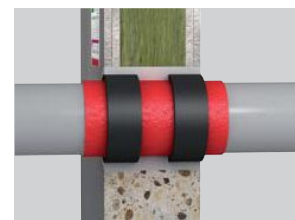
Testata secondo EN 1366-3, costituita da materiale intumescente flessibile, additivato graffite. In caso di fuoco si crea una schiuma resistente alla fiamma e alla pressione.

### Caratteristiche e vantaggi

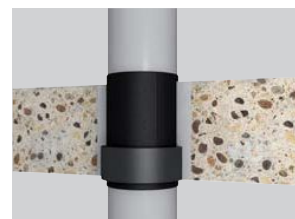
- E' possibile avere i tubi a contatto (distanza zero tra i tubi)
- Idonea per inserimento nei muri per 40 mm
- Non è necessario nessun attrezzo, foratura o ulteriori materiali di fissaggio
- Facile da installare: semplicemente applicare la banda attorno al tubo, farla scivolare nell'apertura, finito!
- E' richiesto un numero limitato di strati, per cui è possibile un foro più piccolo
- E' anche idonea per aree di difficile accesso, quali gli angoli.
- Alta flessibilità a causa della banda adesiva su se stessa
- Idonea per ambienti umidi o bagnati
- Risolve i problemi: facile da modificare l'installazione

## Tabella di applicazione e consumo per tubi in plastica

Diametro esterno (mm)	Tubo (non isolato)			Tubo isolato con gomma sintetica						
	Num. di strati	Altezza (mm)	Num. di fori con 1 rotolo	Num. di strati	Lunghezza della banda per spessore di isolamento					
					6 mm	9 mm	13 mm	19 mm	25 mm	32 mm
16	1	76	164	1	113	132	157	195	233	277
20	1	88	142	1	126	145	170	208	245	289
25	1	104	120	1	142	161	186	223	261	305
32	1	126	99	1	164	183	208	245	283	327
40	1	151	82	2	352	390	440	516	591	679
50	1	183	68	2	414	453	503	578	654	742
63	1	223	56	2	496	534	585	660	735	823
75	1	261	47	2	571	610	660	735	811	899
90	2	591	21	3	986	1.043	1.119	1.232	1.345	1.477
110	2	717	17	3	1.174	1.232	1.307	1.420	1.533	1.665



Installazione all'interno di muri, sia solidi che leggeri,  $\geq 100$  mm



Installazione all'interno di soffitti  $\geq 150$  mm

## Tabella di applicazione e consumo per tubi multistrato

Diametro esterno (mm)	Tubo (non isolato)			Tubo isolato con gomma sintetica						
	Num. di strati	Altezza (mm)	Num. di fori con 1 rotolo	Num. di strati	Lunghezza della banda per spessore di isolamento					
					6 mm	9 mm	13 mm	19 mm	25 mm	32 mm
16	2	126	99	2	201	239	289	365	440	528
20	2	151	82	2	227	264	315	390	465	553
25	2	183	68	2	258	296	346	421	497	585
32	2	227	55	2	302	340	390	465	541	629
40	2	277	45	2	352	390	440	516	591	679
50	4	654	19	4	805	880	981	1.131	1.282	1.458
63	4	817	15	4	968	1.043	1.144	1.295	1.445	1.621
75	4	968	12	4	1.119	1.194	1.295	1.445	1.596	1.772
90	4	1.156	10	4	1.307	1.383	1.483	1.634	1.785	1.961
110	4	1.408	8	4	1.559	1.634	1.735	1.885	2.036	2.212

Nota: le lunghezze specificate sono per penetrazioni su soffitto. Per penetrazioni nei muri la lunghezza specificata deve essere raddoppiata. Informazioni per tubi  $> \varnothing 110$  è disponibile su richiesta.

