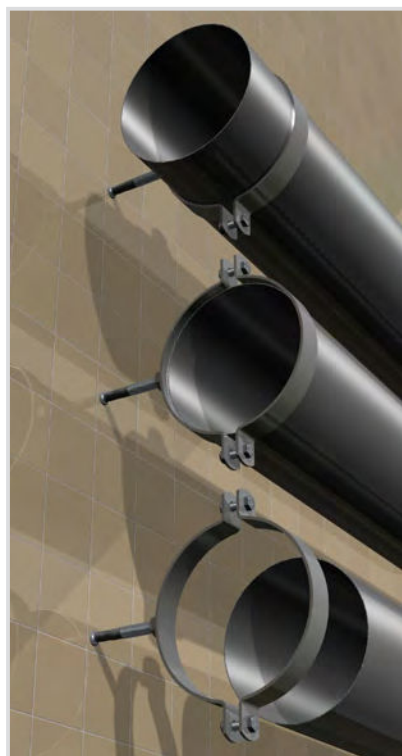


Art. 6150 Collare in due pezzi con dado - AISI 304

Pipe clamp with nut - AISI 304

Caratteristiche tecniche e vantaggi

- Realizzato in acciaio Inox Aisi 304
- Bordi arrotondati, no spigoli vivi
- Viti di chiusura: M8x20 fino a dimensione 34 mm, M8x25 per dimensioni superiori a 34 mm
- Saldatura TIG del dado
- Pre-montato con dadi autobloccanti
- Collare circolare per una perfetta adesione tubo-collare
- Disponibile anche con gomma pre-montata
- Su richiesta anche in AISI 316



Codice	Misure Ø [mm]	s [mm]	b [mm]	G [Ø]	B [mm]	Carico Utile [N]
6150010	10	3	30	M8	60	2000
6150012	12	3	30	M8	65	2000
6150018	18	3	30	M8	71	2000
6150021	21,3	3	30	M8	74	2000
6150025	25,4	3	30	M8	78	2000
6150027	26,9	3	30	M8	80	2000
6150028	28	3	30	M8	80	2000
6150034	34	3	30	M8	87	2000
6150038	38	3	30	M8	90	2000
6150040	40	3	30	M8	93	2000
6150042	42,4	3	30	M8	93	2000
6150048	48,3	3	30	M10	101	2400
6150052	51/52	3	30	M10	105	2400
6150060	60,3	3	30	M10	113	2400
6150063	63,5	3	30	M10	118	2400
6150070	70	3	30	M10	123	2400
6150076	76,1	3	30	M10	129	2400
6150080	80	3	30	M12	133	2800
6150085	85	3	30	M12	138	2800
6150089	88,9	3	30	M12	142	2800
6150101	101,6	3	30	M12	154	2800
6150104	104	3	30	M12	156	2800
6150114	114,3	3	30	M12	168	2800
6150140	139,7	3	30	M12	193	2800
6150154	154	3	30	M12	207	2800
6150160	160	3	30	M12	214	2800
6150168	168,3	3	30	M12	221	2800
6150200	200	3	30	M16	239	3200
6150204	204	3	30	M16	257	3200
6150219	219,1	3	30	M16	272	3200
6150254	254	3	30	M16	307	3200
6150273	273	3	30	M16	326	3200
6150306	306	3	30	M16	360	3200
6150315	316	3	30	M16	385	3200
6150355	355	3	30	M16	410	3200
6150406	406,4	3	30	M16	425	3200

