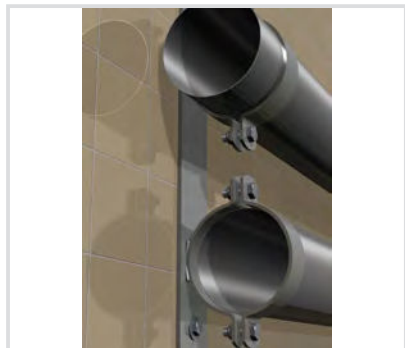


Art. 8070 Collare in due pezzi senza dado - AISI 304 Pipe clamp without nut - AISI 304



Caratteristiche tecniche e vantaggi

- Realizzato in acciaio Inox Aisi 304
- Bordi arrotondati, no spigoli vivi
- Viti di chiusura: M8x20 fino a dimensione 34 mm
M8x25 per dimensione >34 mm
- Pre-montato con dadi autobloccanti
- Circolare per un effetto accoppiamento collare-tubo
- È possibile fornirlo anche con gomma pre-montata
- Su richiesta anche in AISI 316

Codice	Misure Ø [mm]	s [mm]	b [mm]	B [mm]
8070012	12	3	30	65
8070018	18	3	30	71
8070021	21,3	3	30	74
8070025	25,4	3	30	78
8070027	26,9	3	30	80
8070028	28	3	30	80
8070034	34	3	30	87
8070040	40	3	30	93
8070042	42,4	3	30	93
8070048	48,3	3	30	101
8070052	51/52	3	30	105
8070060	60,3	3	30	113
8070063	63,5	3	30	118
8070070	70	3	30	123
8070076	76,1	3	30	129
8070085	85	3	30	138
8070089	88,9	3	30	142
8070101	101,6	3	30	154
8070104	104	3	30	156
8070114	114,3	3	30	168
8070140	139,7	3	30	193
8070154	154	3	30	207
8070168	168,3	3	30	221
8070204	204	3	30	257
8070219	219,1	3	30	272
8070254	254	3	30	307
8070273	273	3	30	326
8070306	306	3	30	360
8070355	355	3	30	410

