

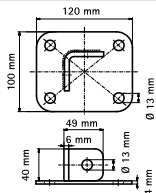
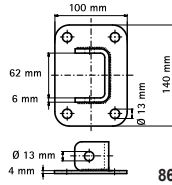
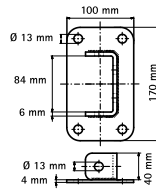
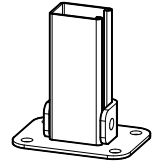
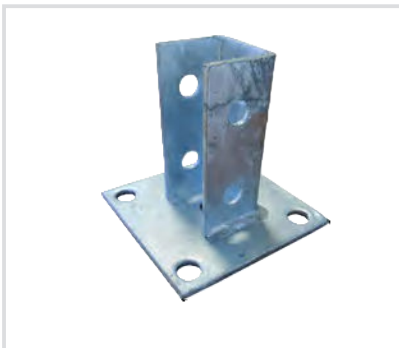
Art. 8634 Piede per strutture CorSTRUT
CorSTRUT wall plate

Caratteristiche tecniche e vantaggi

- Realizzato con acciaio 1.0332
- Saldatura a CO₂
- Asole della base a 90° per semplificare il montaggio
- Zincato a caldo

Codice	Profilo
--------	---------

8634041	41x41
8634062	41x62
8634082	41x82


8634041

8634062

8634082

Art. 8634141 CorSTRUT piede con base quadrata
CorSTRUT square base wall plate

Caratteristiche tecniche e vantaggi

- Realizzato in acciaio 1.0332
- Zincato a caldo
- Base a 4 fori
- I fori laterali permettono il montaggio del profilo CorSTRUT con qualunque orientamento
- Saldatura a CO₂

Codice	Profilo
--------	---------

8634141	41x41
----------------	-------