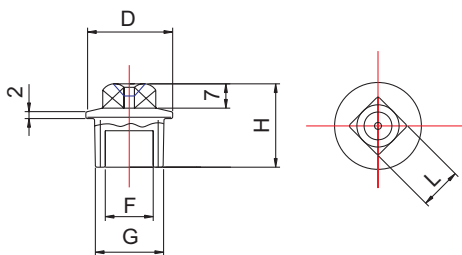


**Art. 380** Tappo maschio con quadro  
*Plug with male thread*  
*Bouchon male avec écrou carré*

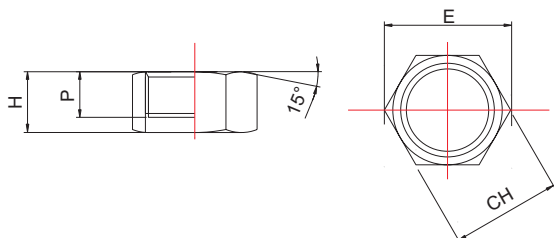


**Caratteristiche tecniche e vantaggi**

- Stampato
- Filettatura conica
- Realizzato con acciaio EN 10263-2:2001 C4C
- Zincato
- Filettatura UNI ISO 228

Codice	Misure G [pollici]	F [mm]	H (± 1) [mm]	L [mm]
<b>380011</b>	1/4	8	19	9
<b>380021</b>	3/8	10	20	10
<b>380031</b>	1/2	14	23,5	13
<b>380041</b>	3/4	16,5	26	17
<b>380051</b>	1"	22	27,5	19

**Art. 300** Tappo Femmina  
*Cup - Female thread*  
*Bouchon femelle*



**Caratteristiche tecniche e vantaggi**

- Realizzato con acciaio A.V.P. 1.0737/11S MnPb37 (tornito) o EN 10263-2:2001 C4C (stampato)
- Zincato
- Filettatura UNI ISO 228

Codice	Misure Ø [pollici]	H (± 1) x P (± 1) [mm]	E [mm]	CH [mm]
<b>300001</b>	1/8	10 x 7	16	14
<b>300002</b>	1/4	13 x 9	19	17
<b>300003</b>	3/8	15 x 11	22	19
<b>300004</b>	1/2	16 x 12	26	23
<b>300005</b>	3/4	18 x 13/14	34	30
<b>300006</b>	1"	20 x 16	41	36
<b>300007</b>	1 1/4	23 x 20	57	50
<b>300008</b>	1 1/2	25 x 21	69	60