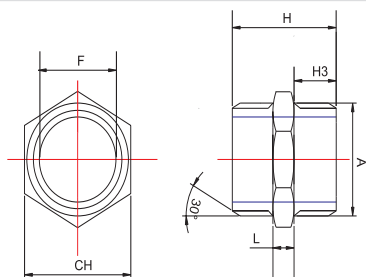


**Art. 280** Vite doppia - sede piana  
*Hex pipe nipple*  
*Pas de vis double*

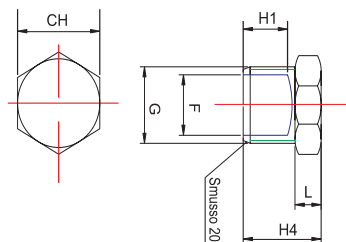


**Caratteristiche tecniche e vantaggi**

- Ricavata da barra
- Sede piana per guarnizione
- Realizzata con acciaio A.V.P. 1.0737/11S MnPb37
- Zincata
- Filettatura UNI ISO 228

Codice	Misure Ø [pollici]	H (± 1) x L (± 0,5) [mm]	F [mm]	CH [mm]
<b>280001</b>	1/8	23 x 4	5,5	14
<b>280002</b>	1/4	25 x 5	7,5	14
<b>280003</b>	3/8	28 x 5,5	10,5	17
<b>280004</b>	1/2	29,5 x 6	14	21
<b>280005</b>	3/4	30 x 6	18	27
<b>280006</b>	1"	35 x 7	24,5	34
<b>280007</b>	1 1/4	37 x 7/11	32	42
<b>280008</b>	1 1/2	39 x 8	37	50
<b>280009</b>	2"	45 x 11	48	60

**Art. 290** Tappo maschio esagonale  
*Hex head plug*  
*Bouchon male hexagonal*



**Caratteristiche tecniche e vantaggi**

- Realizzata con acciaio A.V.P. 1.0737/11S MnPb37 (tornito) o EN 10263-2:2001 C4C (stampato)
- Zincato
- Filettatura UNI ISO 228

Codice	Misure G [pollici]	F [mm]	H4 (± 1) x L (± 0,5) [mm]	CH [mm]
<b>290001</b>	1/8			Tornito 14
<b>290002</b>	1/4	9	16 x 5	Tornito 14
<b>290003</b>	3/8	11	16,5 x 5,5	Tornito 17
<b>290004</b>	1/2	15	17,5 x 6	Stampato 22
<b>290005</b>	3/4	18	20 x 6	Stampato 27
<b>290006</b>	1"	24	21 x 7	Tornito 34
<b>290007</b>	1 1/4		22,5 x 7	Tornito 48
<b>290008</b>	1 1/2		24 x 8	Tornito 50
<b>290009</b>	2"		27 x 10,5	Tornito 60