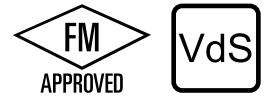
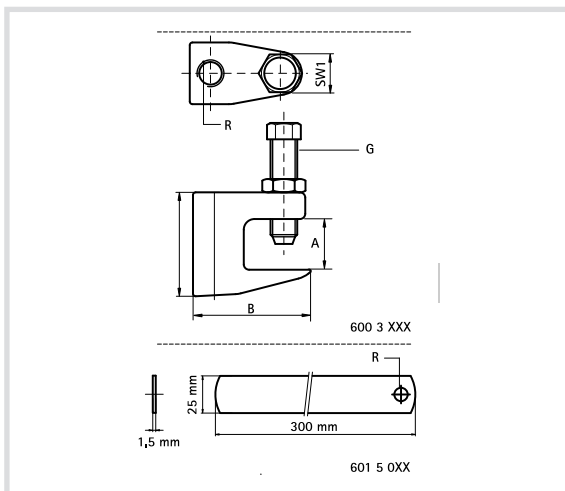


Art. 982 Morsetto in ghisa
Beam clamp "C"



Caratteristiche tecniche e vantaggi

- Certificato
- Per un solido fissaggio a strutture in acciaio senza saldare o forare
- Secondo le regole VdS deve essere usato con una bandella di sicurezza quando si sostengono tubi di diametro maggiore di DN65
- Bullone con testa esagonale secondo la DIN933, vite a punta con anello secondo EN ISO 4753
- Materiale: morsetto in ghisa, vite in acciaio temperato, dado in acciaio, zincati
- Art. N. 60150xx (bandella di sicurezza), materiale: acciaio pre-zincato (solo se richiesto)
- Vite in acciaio temperato con testa esagonale, punta a cono, dado esagonale DIN 934 zincato



Codice	A [mm]	R	G	B [mm]	H [mm]	SW1 [mm]	Carico Utile [N]
982008	≤ 23	M8	M8	50	45	17	2500
982010	≤ 20	M10	M10	44	42	17	2500
982012	≤ 26	M12	M10	58	54	17	3500
982016	≤ 28	M16	M12	58	58	19	5500
982908	≤ 23	Ø 9 mm	M8	50	45	17	2500
982910	≤ 20	Ø 11 mm	M10	44	42	17	2500
982912	≤ 26	Ø 13 mm	M10	58	54	17	3500

