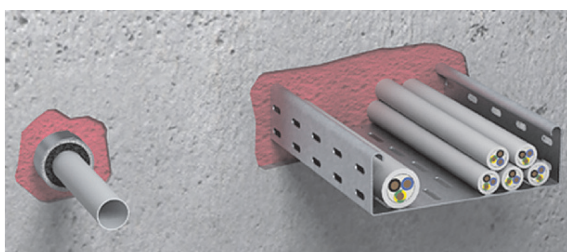


Art. 218 Tangit® FP 550 2-C schiuma resistente al fuoco
 Tangit® FP 550 2-C fire resistant foam



Caratteristiche tecniche e vantaggi

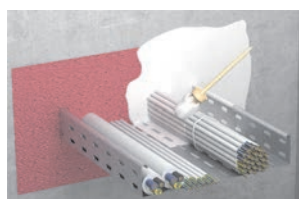
- Schiuma in due componenti
- Per protezione al fuoco e sigillatura del fumo in presenza di fori per tubi (fino a Ø 140 mm), cavi elettrici (fino a Ø 32 per cavo) , condotte porta cavi in muri e soffitti
- FP 550 deve sempre essere usato in combinazione con Tangit® FP800, vernice di protezione al fuoco
- Indurimento veloce (può essere tagliato dopo circa 6 minuti, fine dell'indurimento dopo circa 20 minuti)
- 90 minuti di resistenza alla fiamma e sigillatura al fumo
- La schiuma può essere modellata e verniciata
- Resistente all'invecchiamento e all'umidità
- Testato secondo la EN 1366-3

Codice	Colore	Confezione
2181550	Rosa	Cartuccia 300 ml

VOCE DI CAPITOLATO

Fornitura e posa di schiuma semirigida espansiva tipo Tangit FP 550, costituita da due componenti, in combinazione con vernice protettiva indurente tipo Tangit FP 800, per protezione EI 90 di attraversamenti a parete e a soffitto.

Art. 21818 Tangit® FP 800 Vernice di protezione al fuoco
 Tangit® FP 800 Fire protection coating



Caratteristiche tecniche e vantaggi

- Resina sintetica con proprietà intumescenti
- Per protezione al fuoco e sigillatura del fumo per i tubi, cavi, condotte porta cavi, in muri e soffitti
- FP800 deve sempre essere applicato assieme al Tangit® FP500 schiuma resistente al fuoco
- Classificazione al fuoco 90 minuti (cavi elettrici)
- Esente da fibre, alogenati, metalli pesanti o solventi di derivazione organica
- L'effetto intumescente è attivato dal calore
- Testato secondo la EN 1366-3

Codice	Colore	Confezione
2181801	bianco	1 kg

VOCE DI CAPITOLATO

Fornitura e posa di schiuma semirigida espansiva tipo Tangit FP 550, costituita da due componenti, in combinazione con vernice protettiva indurente tipo Tangit FP 800, per protezione EI 90 di attraversamenti a parete e a soffitto.