

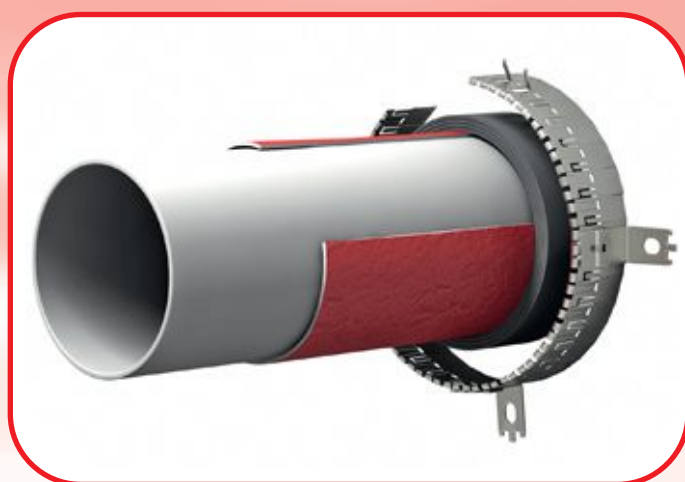


# CORH EFC

## Collare Tagliafuoco Continuo



0761-CPR-0501  
No. 25022016 NEC  
ETAG 026-Part 2  
EN 13501-1:E



**Resistenza al fuoco  
fino a 240 minuti**

**Provato secondo la  
EN 13501-1 e ETAG 026-2**

### Dettagli Tecnici

Codice	Descrizione
220900	10 metri di benda intumescente 3 metri di bandella metallica INOX 18 ganci di fissaggio 6 targhette di identificazione 18 viti e tasselli di fissaggio
220904	Ricambio EFC bandella 3 metri
220905	Ricambio EFC kit fissaggio 18 buste
220906	Ricambio EFC targhetta di identificazione



[www.corh.it](http://www.corh.it)

## Istruzioni di montaggio



Assicurarsi che lo spazio attorno al tubo sia sigillato al fuoco e al fumo con CORH FM I Malta o equivalente. Avvolgere la banda intumescente attorno al tubo (premontare il numero di strati richiesti\*) Lasciare un eccesso di banda di 20 mm



Tagliare la lunghezza desiderata di banda di fissaggio in acciaio INOX utilizzando l'aggancio di fissaggio. Non sono necessari attrezzi.



Posizionare un aggancio di fissaggio piegando la bandella di acciaio INOX a 90°, facendo leva con lo stesso aggancio di fissaggio



Sistemare l'aggancio di fissaggio e piegare la bandella nella posizione originaria. Distribuire ad equal distanza gli agganci di fissaggio



Al termine del nastro in INOX, piegare 2 bandelle, piazzare entrambe le parti terminali una sull'altra e riportare le bandelle nella loro posizione originaria per chiudere il nastro



Fissare al muro o al soffitto con i tasselli e le viti fornite nella confezione. In partizioni con il cartongesso, usare barre filettate M6 e M8

Per ulteriori informazioni sull'installazione vedere ETA-15/0802

## Descrizione

Il collare tagliafuoco CORH EFC ha dimensioni variabili e può essere modificato direttamente durante l'installazione, ciò significa che è perfetto per ogni tipo di montaggio.

Il collare tagliafuoco CORH EFC è disponibile per tubi plastici (combustibili) isolati e non isolati fino ad un diametro esterno di 160 mm, per tubi in rame con isolamento fino ad un diametro di 88,9 mm e per tubi in acciaio e in acciaio INOX con isolamento fino ad un diametro di 108 mm.

Grazie alla larghezza contenuta di 42 mm, il collare può essere utilizzato quasi ovunque.

## Caratteristiche e vantaggi

- Solo una scatola per diverse applicazioni e per tutte le dimensioni di tubi ( $\varnothing < 160$  mm)
- Permette l'espansione e la contrazione dei tubi
- Non contiene alcun materiale pericoloso
- Idoneo anche per applicazioni negli angoli con difficoltà di accesso
- Il materiale avanzato può essere usato per future applicazioni
- È possibile installare i collari a contatto (distanza = 0 mm)
- Solo 3 punti di fissaggio per un collare diam. = 110 mm
- Massimo 3 tubi con lo stesso collare tagliafuoco. ( $\varnothing < 75$  mm) quando lo spazio tra i tubi è  $< 15$  mm)
- Semplice e facile da installare non richiede particolari abilità e/o conoscenze



## Tabella di applicazione e consumo per tubi

### Tubi non combustibili montaggio al soffitto

Rame, acciaio e acciaio INOX

Tubi $\varnothing$	Numero di strati di materiale intumescente per spessore di isolamento						
	$\leq 6$ (mm)	$\leq 9$ (mm)	$\leq 13$ (mm)	$\leq 20$ (mm)	$\leq 22$ (mm)	$\leq 30$ (mm)	$\leq 35$ (mm)
$\leq 28$	2	3	3	3	4	4	4
$\leq 54$	2	2	3	3	3	4	4
$\leq 89$	-	-	2	2*	2*	2*	-
$\leq 108$	-	-	2	2*	2*	2*	-

\* solo per acciaio e acciaio INOX

Tubi non combustibili attraverso i muri  
Tutti i tubi metallici  $< 54$  mm e isolamento tra 6 mm e 35 mm possono essere avvolti con 2 strati di bandella intumescente. Questo può essere fatto inserendo il materiale intumescente nel muro e usando le parti metalliche per creare sul posto un collare

### Tubi combustibili attraverso soffitti/muri

Plastica

Tubi $\varnothing$		32	40	50	63	75	90	110	125	140	160
intumescente	Numero Strati	2	2	2	3	3	4	4	5	6	6
	lunghezza(cm)	26	31	38	69	81	128	153	218	293	330
banda acciaio	Num. Sezioni (pcs)	12	14	16	19	22	25	29	33	37	41
	lunghezza(cm)	18	20	24	29	33	39	45	51	57	63
ganci	Numero (pcs)	2	2	2	3	3	3	3	4	4	4

Tubi $\varnothing$		32	40	50	63	75	90	110	125	140	160
Numero potenziale di collari per ciascuna scatola		38	32	26	14	12	7	6	4	3	3

Tutte le indicazioni date sono soggette a cambiamenti a causa delle legislazioni locali e sono date solo come guida di riferimento. Il numero di strati dipende dal materiale del tubo. Prego fare riferimento a ETA - 15/0802 per maggiori dettagli

**Corh s.r.l.**

Via Vittorio Veneto, 63 - 12030 Caramagna P.te (CN)

Tel. 0172.829703 - 0172.829900 - Fax 0172.89070 - Email: info@corh.it

[www.corh.it](http://www.corh.it)

