



CORH SPC

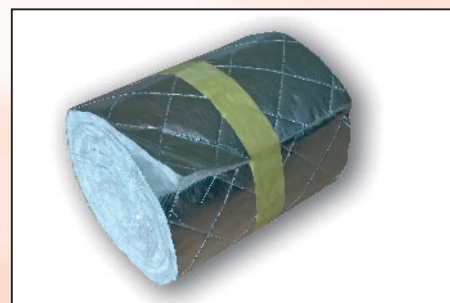
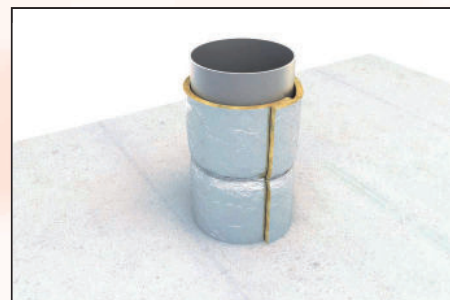
Guaina di protezione al fuoco

Descrizione del prodotto

CORH SPC è un rotolo di guaina che viene applicato agli attraversamenti dei tubi metallici nudi (non coibentati). Isolando dal calore la tubazione metallica riduce la possibilità che diventi rovente per trasmissione di calore.

La temperatura della tubazione metallica viene mantenuta a livelli bassi ($< 180\text{ }^{\circ}\text{C}$).

È costituito da un materassino di lana di vetro, con un tessuto esterno alluminizzato mentre il tessuto interno è trattato con una vernice antifluoco di tipo ablativo.



Caratteristiche e vantaggi

- Peso specifico isolante 100 Kg/m³
- Spessore medio 7 mm
- Larghezza 240 mm
- Lunghezza 5000 mm
- Categoria: Classe A1, EN 13501-1
- Classe di pericolo, NON PERICOLOSO, secondo normativa EC
- Non combustibile
- Conservare il materiale in luogo asciutto e non a diretto contatto del sole, temperatura consigliata $+5\text{ }^{\circ}\text{C}$; $+40\text{ }^{\circ}\text{C}$
- Non è sensibile all'umidità
- Resistenza al fuoco: Classe EI 120, secondo EN 1366-3, sia su parete che a soffitto

Istruzioni di installazione

Misurare il diametro del tubo da proteggere. Tagliare la bobina per ricoprire la tubazione, accostando accuratamente le parti terminali, facendo attenzione a non lasciare alcuna parte di tubo scoperta.

La fascia deve aderire al soffitto o alla parete, lato freddo.

Fissare il manicotto così creato con filo di ferro.

Codice	Tipo	Confezione
218299	CORH SPC	Bobina 5 m



Via Vittorio Veneto, 63 - 12030 CARAMAGNA PIEMONTE (CN)
Tel. 0172.829703 - 0172.829900 - Fax 0172.89070 - info@corh.it

www.corh.it