



CORH VARIANT N - B

Collare Tagliafuoco



**Resistenza al fuoco
fino a 240 minuti**

**Provato secondo la
EN 1366-3 e ETAG 026-2**

Dettagli Tecnici

Tubo	CORH VARIANT N-B			Codice	N°. Bandelle
	Diametro esterno del tubo (mm)	Diametro Interno (mm)	Diametro Esterno (mm)		
0-50	52	61,2	42,5	220050	2
51-63	65	78,2	42,5	220063	3
64-75	77	90,2	42,5	220075	3
76-90	92	109,2	42,5	220090	3
91-110	112	129,2	42,5	220110	3
111-125	127	148,2	42,5	220125	4
126-140	142	167,2	42,5	220140	4
141-160	162	187,2	42,5	220160	4

Dimensioni maggiori, prego contattateci



www.corh.it

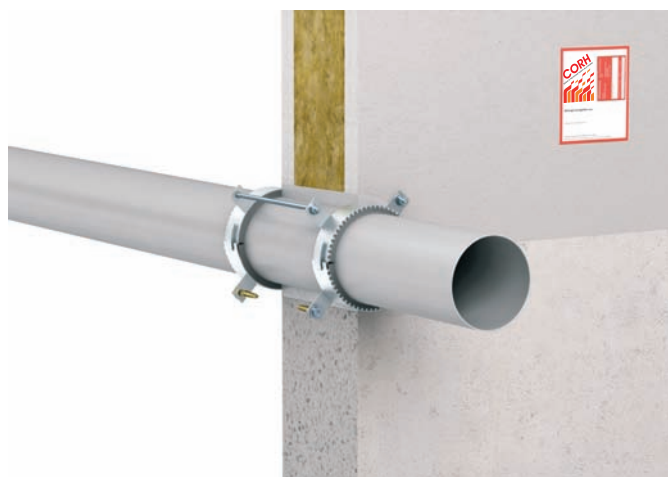
CORH VARIANT N - B Collare Tagliafuoco

Descrizione

Il nuovo **CORH Variant N - B** collare tagliafuoco è costituito da strati di materiale intumescente all'interno di un involucro in metallo.

L'installazione è ammessa sia su muri leggeri (cartongesso, strutture a sandwich, ecc.) sia su muri solidi, secondo le istruzioni di installazione sotto riportate, con spessore di almeno 100 mm.

Per installazione a soffitto, lo spessore deve essere uguale o maggiore di 150 mm



Istruzioni di installazione

Istruzioni secondo ETA-15/0677 del 29/10/2015

- 1) Riempire completamente lo spazio tra il foro nel muro e il tubo con idoneo materiale da costruzione tipo malta CORH FM I o lastra CORH BS.
- 2) Installare il collare attorno al tubo, piegare le bandelle metalliche mentre si installa.
- 3) Spingere il collare verso il muro e farlo aderire alla superficie.
- 4) Con un muro leggero, usare la barra filettata > M8 per fissare i collari da entrambi i lati. Con muri solidi e i soffitti, usare bulloni d'acciaio e tasselli metallici, compresi nella confezione.

Regole di installazione

Per attraversamenti orizzontali, è necessario montare il collare **CORH Variant N - B** da entrambi i lati del muro. La distanza del primo sostegno del tubo deve essere inferiore a 650 mm (misurata dal muro). L'elemento di supporto deve essere non infiammabile (EN 13501 - 1 classe A).

Per attraversamenti verticali, è sufficiente il montaggio solo dalla parte del soffitto.

Il tubo deve essere montato con un angolo di 90° rispetto al muro.

Per maggiori dettagli, vedere ETA 15/0677.

Utilizzare sempre il più piccolo collare disponibile secondo il diametro del tubo.

Caratteristiche e vantaggi

- Completo di viti e tasselli per installazione a muro
- Semplice e facile da installare
- Bassa altezza del collare, che permette l'installazione di curve, manicotti, TEE e raccordi vicino al muro e/o al soffitto
- In situazioni problematiche e con tubi già installati è possibile utilizzare un collare di dimensioni maggiori (fino ad un massimo di 3 dimensioni maggiori)
- Idoneo per tubi combustibili, tubi plastici caricati con minerali (tipo Poloplast- Polokal NG, Wavin – SI Tech, Geberit – Silent PP, Rehau – Raupiano Plus, ecc.), multistrato, Triplus 3-strati tubo isonorizzato, Blue Power COES, Fusiotherm tubo SDR 11.
- Idoneo per ambienti umidi o bagnati.
- Non è influenzato dai raggi UV
- Non contiene materiali pericolosi



Revisione: 29/06/2017

Via Vittorio Veneto, 63 - 12030 Caramagna P.te (CN)

Tel. 0172.829703 - 0172.829900 - Fax 0172.89070 - Email: info@corh.it

www.corh.it