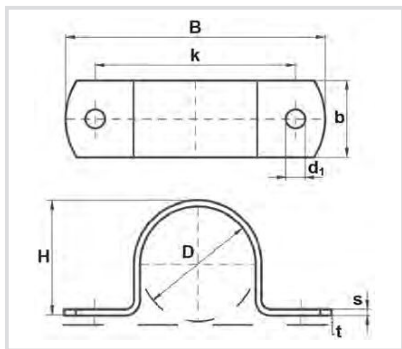


Art. 807xxxx Collare pesante a omega - AISI 304  
Saddle clamp for steel pipe - AISI 304



### Caratteristiche tecniche e vantaggi

- Per applicazioni pesanti
- In acciaio Inox AISI 304
- AISI 316 su richiesta
- Può essere fornito con gomma pre-montata



Codice [A2]	Codice [A4]	D [mm]	D ["]	DN [mm]	H [mm]	B [mm]	k [mm]	t [mm]	Carico utile [N]
8075017	8076017	17,5	3/8	10	19	77,5	51	2,75	3500
8075021	8076021	21,5	1/2	15	23	81,5	55,5	2,75	3500
8075027	8076027	27	3/4	20	28	87	61	2,75	3500
8075033	8076033	33,5	1	25	34	93,5	67,5	2,75	3500
8075042	8076042	42,5	1 1/4	32	44	102,5	76,5	2,75	3500
8075048	8076048	48,5	1 1/2	40	47	108,5	82,5	2,75	3500
8075051	8076051	51	-	50	-	-	-	-	-
8075056	8076056	56	-	-	116	90	2,75	3500	
8075060	8076060	60	2	50	58	120	94	2,75	3500
8075064	8076064	64	-	-	124	98	2,75	3500	
8075080	8076080	80	-	-	140	114	2,75	3500	
8075089	8076089	89	3	80	92	149	123	2,75	3500
8075101	8076101	101	-	-	161	134	4	5000	
8075110	8076110	110	-	-	170	144	4	5000	
8075116	8076116	116	4	100	-	176	150	4	5000
8075125	8076125	125	-	-	185	159	4	5000	
8075141	8076141	141	5	125	-	201	175	4	5000
8075150	8076150	150	-	-	210	184	4	5000	
8075160	8076160	160	-	-	240	208	4	5000	
8075168	8076168	168	6	150	172	248	216	4	5000
8075176	8076176	176	-	-	256	224	4	5000	
8075185	8076185	185	-	-	265	233	4	5000	
8075200	8076200	200	-	-	280	248	4	5000	
8075212	8076212	212	-	-	292	260	4	5000	
8075218	8076218	218	8	200	-	298	266	4	5000
8075250	8076250	250	-	-	330	298	4	5000	
8075273	8076273	273	10	250	278	373	333	5	7500
8075315	8076315	315	-	-	415	375	5	7500	
8075326	8076326	326	12	300	-	426	386	5	7500
8075355	8076355	355	14	350	-	455	415	5	7500
8075407	8076407	407	16	400	-	507	467	5	7500
8075509	8076509	509	20	500	-	609	596	5	7500
8075533	8076533	533	-	-	633	593	5	7500	

d <sub>1</sub> [mm]	D [mm]	b x s [mm]	D [mm]
11 fino a 157	25x2,5	fino a 89	
13 fino a 250	30x4,0	fino a 150	
17 fino a 533	40x4,0	fino a 250	
	50x5,0	fino a 533	