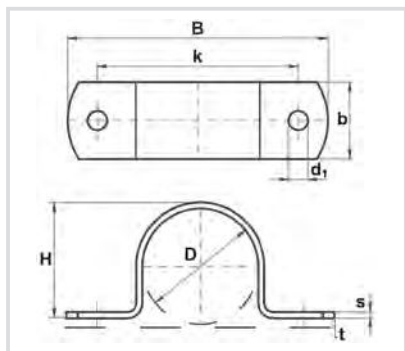


Art. 807xxx Collare pesante a omega - AISI 304
Heavy saddle clamp for steel pipe - AISI 304



Caratteristiche tecniche e vantaggi

- Per applicazioni pesanti
- In acciaio Inox AISI 304
- AISI 316 su richiesta
- Può essere fornito con gomma pre-montata

Codice [A2]	Codice con gomma	D [mm]	D ["]	DN [mm]	H [mm]	B [mm]	k [mm]	t [mm]	Carico utile [N]
8075017	8075017G	17,5	3/8	10	19	77,5	51	2,75	3500
8075021	8075021G	21,5	1/2	15	23	81,5	55,5	2,75	3500
8075027	8075027G	27	3/4	20	28	87	61	2,75	3500
8075033	8075033G	33,5	1	25	34	93,5	67,5	2,75	3500
8075042	8075042G	42,5	1 1/4	32	44	102,5	76,5	2,75	3500
8075048	8075048G	48,5	1 1/2	40	47	108,5	82,5	2,75	3500
8075051	8075051G	51	-	50	-	-	-	-	-
8075056	8075056G	56	-	-	-	116	90	2,75	3500
8075060	8075060G	60	2	50	58	120	94	2,75	3500
8075064	8075064G	64	-	-	-	124	98	2,75	3500
8075080	8075080G	80	-	-	-	140	114	2,75	3500
8075089	8075089G	89	3	80	92	149	123	2,75	3500
8075101	8075101G	101	-	-	-	161	134	4	5000
8075110	8075110G	110	-	-	-	170	144	4	5000
8075116	8075116G	116	4	100	-	176	150	4	5000
8075125	8075125G	125	-	-	-	185	159	4	5000
8075141	8075141G	141	5	125	-	201	175	4	5000
8075150	8075150G	150	-	-	-	210	184	4	5000
8075160	8075160G	160	-	-	-	240	208	4	5000
8075168	8075168G	168	6	150	172	248	216	4	5000
8075176	8075176G	176	-	-	-	256	224	4	5000
8075185	8075185G	185	-	-	-	265	233	4	5000
8075200	8075200G	200	-	-	-	280	248	4	5000
8075212	8075212G	212	-	-	-	292	260	4	5000
8075218	8075218G	218	8	200	-	298	266	4	5000
8075250	8075250G	250	-	-	-	330	298	4	5000
8075273	8075273G	273	10	250	278	373	333	5	7500
8075315	8075315G	315	-	-	-	415	375	5	7500
8075326	8075326G	326	12	300	-	426	386	5	7500
8075355	8075355G	355	14	350	-	455	415	5	7500
8075407	8075407G	407	16	400	-	507	467	5	7500
8075509	8075509G	509	20	500	-	609	596	5	7500
8075533	8075533G	533	-	-	-	633	593	5	7500

d ₁ [mm]	D [mm]	b x s [mm]	D [mm]
11 fino a	157	25x2,5	fino a 89
13 fino a	250	30x4,0	fino a 150
17 fino a	533	40x4,0	fino a 250
		50x5,0	fino a 533