

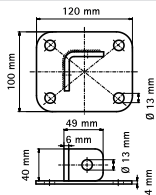
Art. 8634 Piede per strutture CorSTRUT
CorSTRUT wall plate



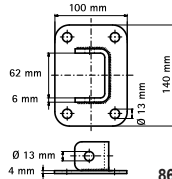
Caratteristiche tecniche e vantaggi

- Realizzato con acciaio 1.0332
- Saldatura a CO₂
- Asole della base a 90° per semplificare il montaggio
- Zincato a caldo

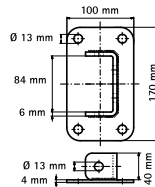
Codice	Profilo
8634041	41x41
8634062	41x62
8634082	41x82



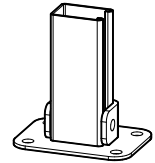
8634041



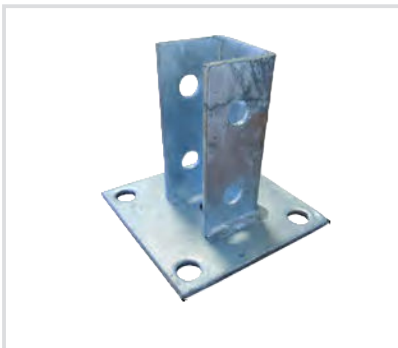
8634062



8634082



Art. 8634141 CorSTRUT piede con base quadrata
CorSTRUT square base wall plate



Caratteristiche tecniche e vantaggi

- Realizzato in acciaio 1.0332
- Zincato a caldo
- Base a 4 fori
- I fori laterali permettono il montaggio del profilo CorSTRUT con qualunque orientamento
- Saldatura a CO₂

Codice	Profilo
8634141	41x41