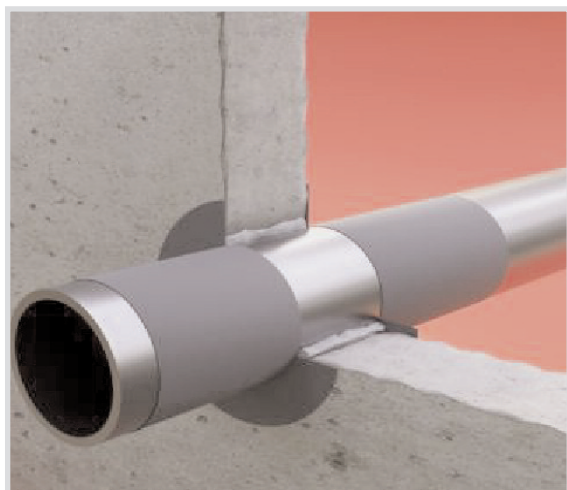


Art. 214 CORH VTM - Vernice intumescente e Pasta
 CORH VTM - Intumescent paint

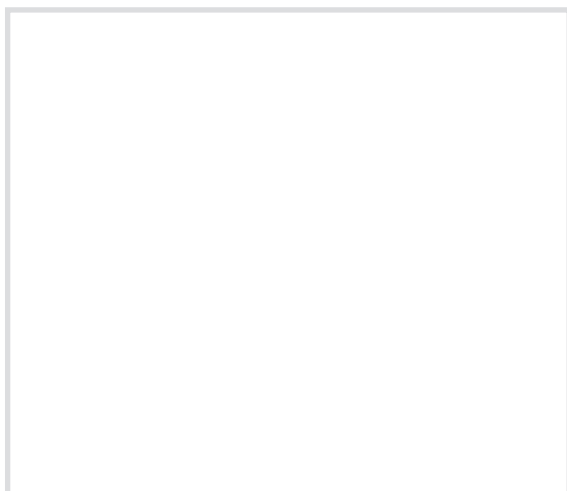


Technical features and benefits:

- Suitable for non-insulated metallic pipes
- Also suitable for small combustible pipes (up to 40 mm of diameter)
- Storage temperature: +5°/30°C
- Easy to apply with a brush or spatula
- No need to add water to the paint
- Provides a long lasting fire protection coating
- Available in 2 formats: bucket or cartridge
- Fire resistance up to EI 120
- ETA certified, CE marked



Codice	Tipo	Quantità
214001	Cartuccia	310 ml
214003	Secchio	3 kg
214010	Secchio	10 kg



Resistenza al fuoco	Fino a EI 120
Reazione al fuoco	B _n -s1; B-s2,d0
Colore	Grigio
Peso specifico	1,42 ± 5% g/cm ³
Categoria di utilizzo	Z1, Z2
Contenuto di sostanze non volatili (%)	73,9 ± 5%
Temperatura di immagazzinamento	Da +5°C fino a +30°C
Da consumarsi entro	10 mesi
Consumo (kg / m²) per ottenere un film asciutto di spessore 1 mm	1,89 kg/m ²

VOCE DI CAPITOLATO
 Fornitura e posa vernice intumescente CORH VTM, aventi caratteristiche di resistenza al fuoco fino a EI 120, da installare per attraversamenti di tubazioni metalliche non isolate o combustibili di diametro fino a 40 mm.