



#### 4. Vernice intumescente CORH VTM



##### **COD. ARTICOLO**

CORH VTM 2140

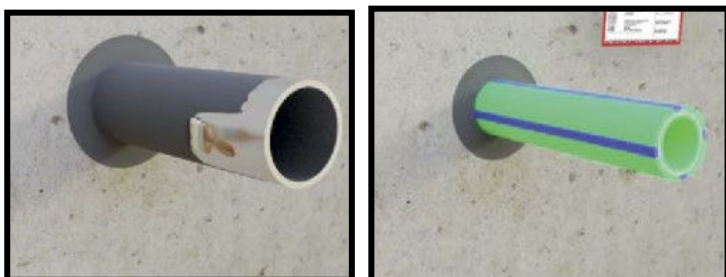
##### **DESCRIZIONE SINTETICA**

CORH VTM – Vernice intumescente per tubi metallici non isolati e tubi combustibili di piccolo diametro

##### **VOCE DI CAPITOLATO per tubi metallici non isolati**

CORH VTM - Fornitura e posa di vernice intumescente a base di resina sintetica CORH VTM aventi caratteristiche di resistenza al fuoco fino a EI 120, da applicare su entrambi i lati degli attraversamenti di tubazioni metalliche non isolate (acciaio, ghisa, rame) o di tubazioni combustibili fino a diametro 40 mm (PE-X, PE-HD, PP, PVC-U). Certificato ETA e con marcatura CE.

##### **DOCUMENTAZIONE FOTOGRAFICA a titolo di esempio**



##### **CARATTERISTICHE AGGIUNTIVE**

Facile applicazione con spatola o pennello direttamente sulla tubazione e partizione

Disponibile in due formati: secchio o cartuccia

[Video di applicazione](#)

Ulteriori informazioni riguardo le caratteristiche tecniche del prodotto al link:

<https://corh.it/prodotti/corh-vtm-vernice-intumescente/>