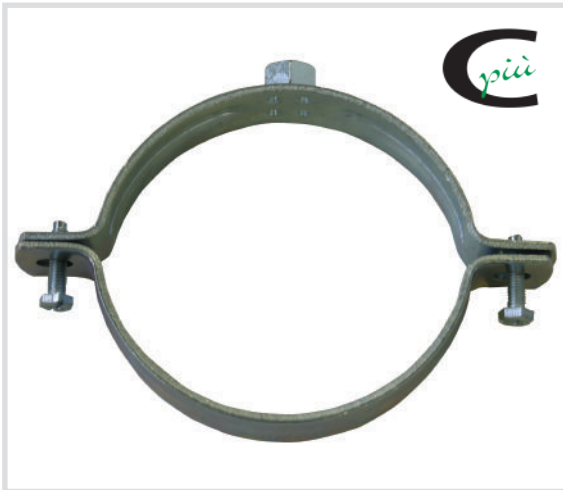
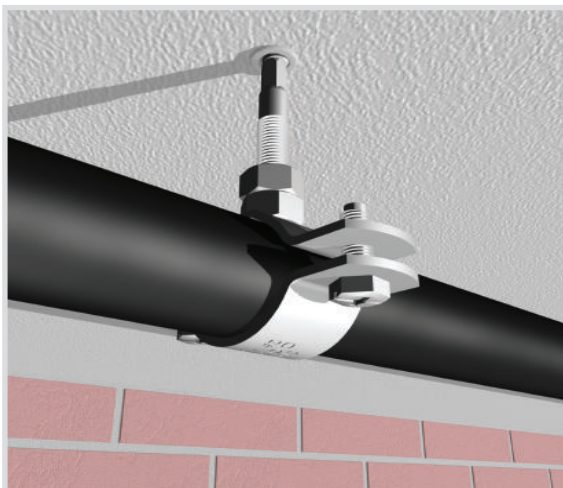
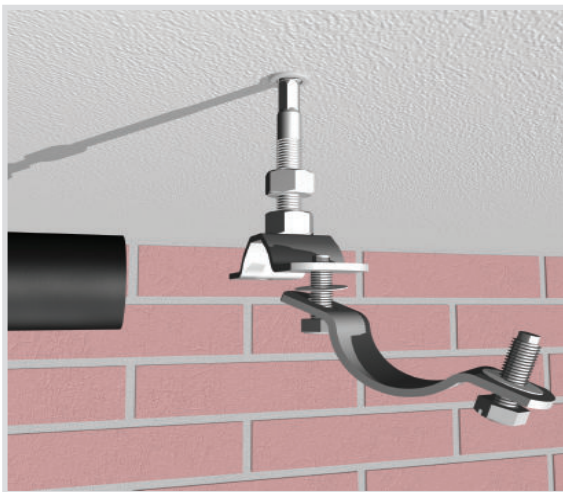
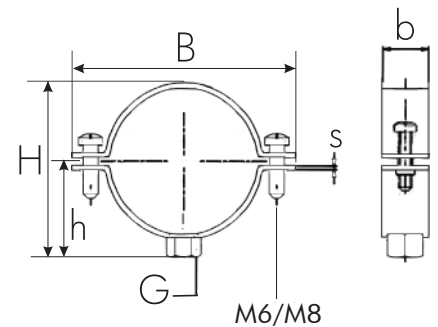


Art. 621 Collare pesante per tubi acciaio e polietilene, PVC, PP senza tirante e tassello
Heavy pipe clamp for steel and PE, PVC, PP



Caratteristiche tecniche e vantaggi

- Materiale: acciaio S235JR, zincato
- Viti di chiusura: Taglio combinato DIN-ISO 7051 zincate
- Vite M6x22 - M8x35
- Pre-montato
- Può essere fissato con l'ECO Kit per un fissaggio senza plastica monouso nell'imballaggi



Codice	D [mm]	D' ["]	G	B [mm]	H [mm]	h [mm]	b xs [mm]	Carico utile [N]
621040	40	1 1/4	M10	78	52	30	30 x 2,50	1470
621050	50	1 1/2	M10	90	59	33	30 x 2,50	1470
621063	63	2	M10	103	73	41	30 x 2,50	1470
621075	74-81	2 1/2	M10	109	106	57	25 x 3,00	1650
621080	80	-	M10	115	108	60	30 x 2,50	1470
621090	85-91	3	M10	147	109	74	25 x 3,00	1650
621100	98-106	3 1/2	M10	139	111	60	30 x 2,50	1850
621110	108-115	4	M10	171	121	65	25 x 3,00	1850
621125	124-133	-	M10	164	139	74	30 x 2,50	1850
621140	132-141	5	M10	180	150	79	30 x 2,50	1850
621160	159-169	6	M10	200	170	90	30 x 2,50	1850
621200	192-202	-	M10	239	211	109	30 x 2,50	1850
621250	250	-	M10	342	245	126	30 x 3,00	2940
621315	315	12	M10	420	310	156	30 x 3,00	2940