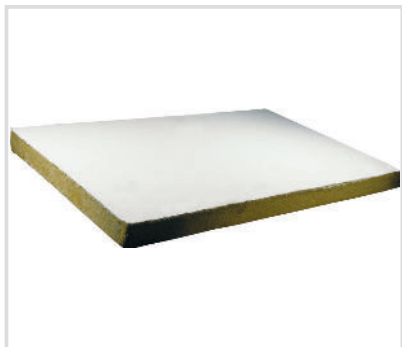


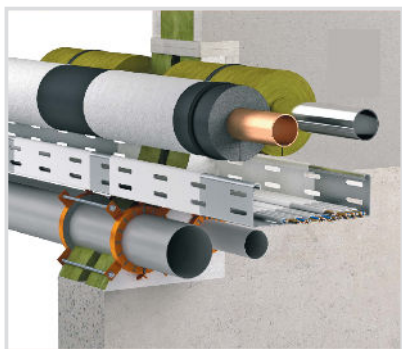
Art. 218220 CORH BS - Pannello antifluoco  
CORH BS - Fire protection board

GUARDA IL VIDEO

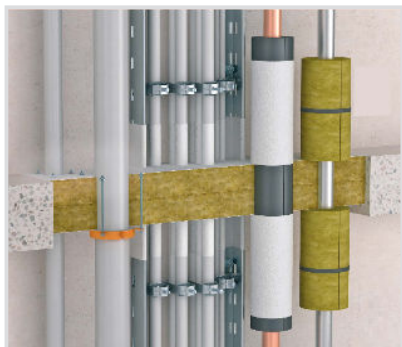


### Caratteristiche tecniche e vantaggi

- Pannello resistente al fuoco per muri e soffitti
- Idoneo per attraversamenti multipli di cavi, tubazioni combustibili e non, canaline, ecc.
- Impermeabile al vapor d'acqua e resistente ai raggi UV con temperatura di fusione  $>1000\text{ }^{\circ}\text{C}$
- Base di fibra minerale con coating su un unico lato
- Alta flessibilità, cavi e tubi possono passare dalla medesima apertura
- Conducibilità termica  $\lambda=0,040\text{ W/mk}$
- Resistenza al fuoco fino a EI 120
- Per chiudere ermeticamente i piccoli fori rimasti si deve usare la pasta CORH BMS o CORH BMK, oppure la vernice CORH BMA
- Certificato ETA, marcato CE



Codice	Dimensione (mm)
218220	1000x625x60



### VOCE DI CAPITOLATO

CORH BS - Fornitura e posa di pannello semirigido in lana di roccia CORH BS, trattato su un lato con prodotto ablativo CORH BMA, di dimensioni 1000x625x60 mm, realizzato per protezione al fuoco fino a EI 120 di attraversamenti a parete e/a solaio. Il pannello può essere tagliato e sagomato, con sigillatura di eventuali spazi vuoti mediante pasta CORH BMS, CORH BMK e/o CORH BMA. Certificato ETA e con marcatura CE.