

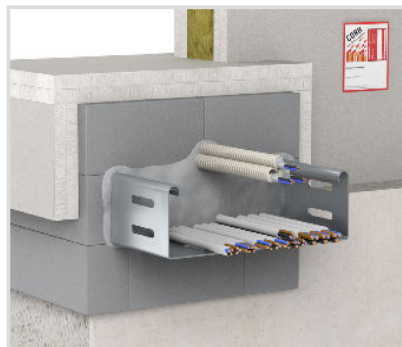
Art. 218230 CORH BSB-K - Mattone di protezione al fuoco
CORH BSB-K - Fire protection bricks



CORH BSB-K



CORH BSB-KL



Caratteristiche tecniche e vantaggi

- Idoneo per attraversamenti multipli di cavi e tubi
- Sistema di sigillatura al fuoco e al fumo facile da installare e flessibile
- Resistente all'umidità e alla condensa
- I mattoni sono auto adesivi su se stessi, non richiedono collanti
- Idoneo per tutti i tipi di muro e soffitto, con spessori definiti nell'ETA
- Massima dimensione sigillabile: 600x600 mm (parete), 1000x600 (soffitto)
- Una volta installato, l'eventuale spazio vuoto deve essere chiuso con la pasta CORH BSB-KL
- Testato EN 13501-1
- Resistenza al fuoco fino a EI 180
- Certificato ETA, marcato CE



Codice	Dimensioni [mm]	Tipo
218230	160x130x60	CORH BSB-K
218232	Cartuccia sigillante 0,5 kg	CORH BSB-KL
218233	Secchio, 5 kg	CORH BSB-KL

VOCE DI CAPITOLATO

Fornitura e posa di mattone di materiale intumescente CORH BSB-K. Eventuali spazi vuoti devono essere sigillati con pasta BSB-KL. Il mattone, di dimensione 160x130x60 mm è idoneo per qualunque muro o parete, spessore \geq 100 mm. Protezione al fuoco fino a EI 180.