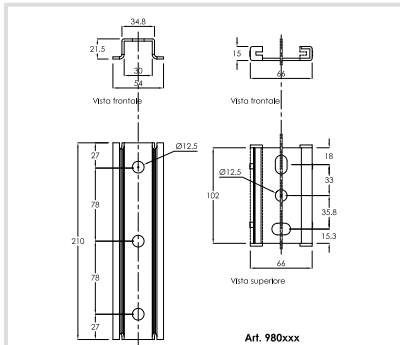
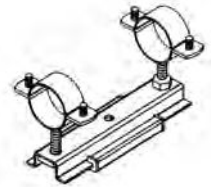
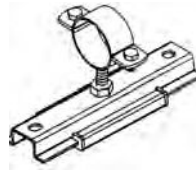


Art. 980 Slitta di scorrimento Sliding saddle



Caratteristiche tecniche e vantaggi

- Realizzata con acciaio zincato
- Guida di scorrimento in poliammide caricata fibra di vetro
- Lunghezza di scorrimento: max 140 mm
- Resistenza alla temperatura: da -30°C a +120°C
- Isolamento acustico



| Codice | Carico Max. per scorrevolezza | Carico Max. per fissaggio | Ø Fori | Carico utile [N] |
|---------------|--|---------------------------|--------|------------------|
| 980000 | Con fissaggio a soffitto o pavimento : | Con fissaggio a parete : | 12,5 | 1670 |
| | 1300 N | 1000 N | | |

