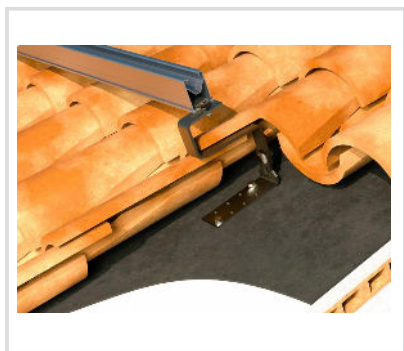


Art.734 Profilo VM

**Caratteristiche tecniche e vantaggi**

- Profilo VM per il fissaggio dei pannelli solari ai tetti
- Idoneo per applicazioni complanari e triangolari
- Spessore del profilo 1,8 mm
- Materiale: alluminio
- La parte superiore del profilo ha una guida di 41 mm
- E' possibile utilizzare dei connettori VM per raggiungere dimensioni non standard del profilo
- Profilo non perforato
- E' possibile fissare il profilo al tetto tramite aggancio laterale o dal basso con i relativi componenti di fissaggio
- Può essere fissato al tetto tramite staffe o tiranti
- Guida profilo 41, per cui compatibile con tutti i componenti CorSTRUT

Codice	Larghezza base (mm)	Altezza (mm)	Lunghezza (mm)	Guida profilo (mm)
7231250	47	60	1250	41
7231875	47	60	1875	41
7232500	47	60	2500	41
7233625	47	60	3625	41