



INDICE LISTINO

SERIE 01 FISSAGGI

Collari.....	A	Pag. 3
Collari in plastica.....	B	Pag. 12
Accessori collari.....	C	Pag. 15
Fissaggio condotte d'aria.....	D	Pag. 21
Jeko Fixing®.....	E	Pag. 23
CorRail.....	F	Pag. 29
CorSTRUT.....	G	Pag. 33
Punto fisso e componenti di dilatazione.....	H	Pag. 44
Fissaggi in acciaio Inox.....	I	Pag. 46
Componenti antisismici.....	J	Pag. 55
Tasselli.....	L	Pag. 58

SISTEMI DI PROTEZIONE PASSIVA

Sistemi di protezione passiva alla fiamma	M	Pag. 62
---	----------	---------

SERIE 02 RACCORDI

Raccordi Filettati.....	N	Pag. 65
Raccordi a saldare.....	O	Pag. 67

SERIE 03 BARILOTTI, TRONCHETTI E MANICOTTI **P** Pag. 70

SERIE 31 BARILOTTI OTTONE **Q** Pag. 75

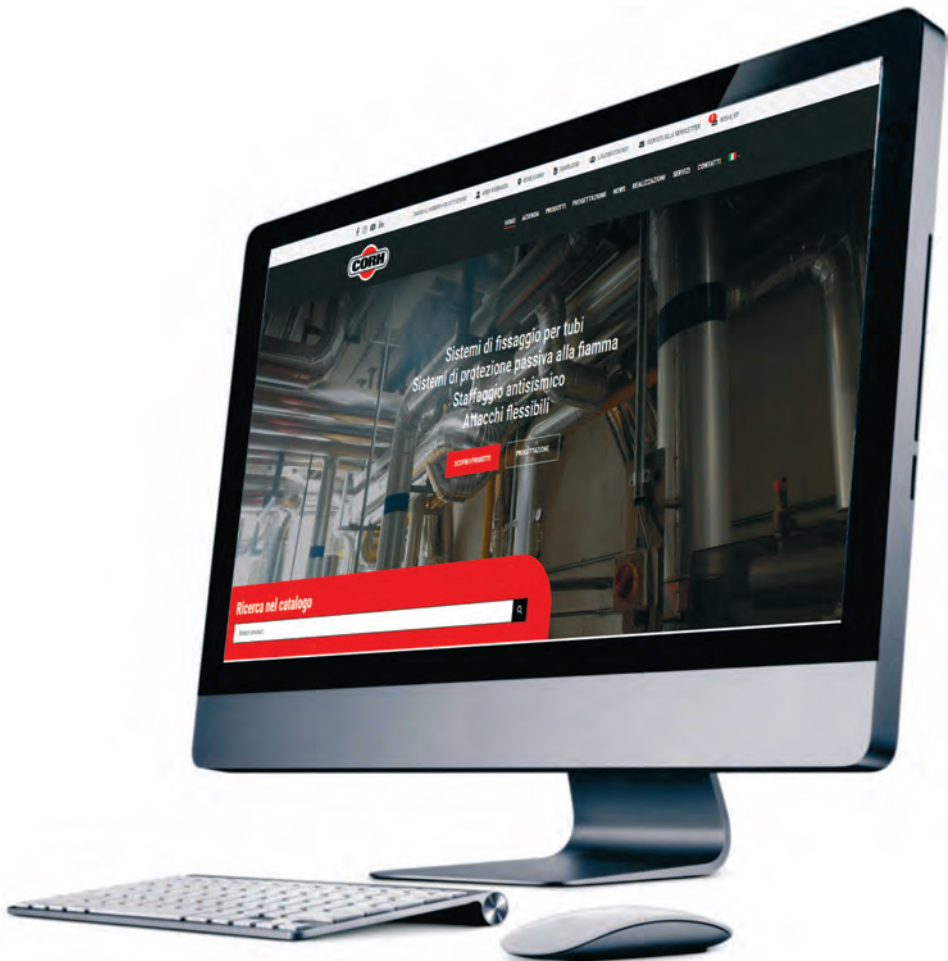
SERIE 05 TAPPI E RIDUZIONI **R** Pag. 76

SERIE 06 JUNCO FLEX® - Attacchi flessibili **S** Pag. 80

SERIE 07 ACCESSORI **T** Pag. 88

SERIE 10 UTENSILI **U** Pag. 88

Un cliente soddisfatto è la nostra priorità N. 1



Visita www.corrh.it per restare sempre aggiornato sulle nostre novità: prodotti, schede tecniche e di montaggio, certificati, referenze, filmati e molto altro.

CIPO


Codice	Descrizione	Conf.	Prezzo	Codice	Descrizione	Conf.	Prezzo
CIPO Collare isofonico con gomma - M8/M10							
570014	M8/M10 (12-15)1/4	50	1,50	570090	M8/M10 (83-93) 3"	40	5,25
570018	M8/M10 (15-18) 3/8	50	1,47	570100	M8/M10 (99-105)	40	5,88
570021	M8/M10 (20-24) 1/2	50	1,48	570110	M8/M10 (108-118) 4"	30	5,96
570027	M8/M10 (23-28) 3/4	50	1,65	570125	M8/M10 (121-127)	25	7,79
570034	M8/M10 (32-36) 1"	50	1,76	570140	M8/M10 (132-143) 5"	25	8,73
570042	M8/M10 (38-44) 1 1/4	50	1,85	570169	M8/M10 (159-169) 6"	25	12,18
570048	M8/M10 (44-50) 1 1/2	50	1,97	570200	M8/M10 (198-202)	20	16,62
570054	M8/M10 (54-58)	50	2,15	570212	M8/M10 (210-212)	14	18,43
570060	M8/M10 (59-65) 2"	40	2,33	570219	M8/M10 (216-225) 8"	14	21,88
570070	M10 (68-72)	40	7,42	570250	M8/M10 (249-254)	7	28,60
570075	M8/M10 (74-80) 2 1/2	50	4,58				

KRI


Codice	Descrizione	Conf.	Prezzo	Codice	Descrizione	Conf.	Prezzo
KRI Collare isofonico con gomma - M8							
580014	(12-14) 1/4	100	1,62	580042	(40-43) 1 1/4	50	1,87
580018	(15-18) 3/8	100	1,38	580048	(44-49) 1 1/2	50	2,05
580021	(20-23) 1/2	100	1,39	580054	50-55	50	2,75
580027	(25-28) 3/4	50	1,60	580060	(57-61) 2"	50	2,79
580034	(32-35) 1"	50	1,74				



Codice	Descrizione	Conf.	Prezzo	Codice	Descrizione	Conf.	Prezzo
Collare isofonico con gomma - M8							
617H14	1/4	50	2,30	617H34	1"	50	2,35
617H18	3/8	50	1,99	617H42	1 1/4	50	2,46
617H21	1/2	50	1,99	617H48	1 1/2	50	2,73
617H27	3/4	50	2,10	617H60	2"	50	3,01

CORH HD


Codice	Descrizione	Conf.	Prezzo	Codice	Descrizione	Conf.	Prezzo
CORH HD con gomma - Collare extra pesante isofonico							
5921023	M8 /10 d 20 - 24 - 1/2	25	13,53	5922204	M 10/12 d 194 - 204	15	44,97
5921029	M8 /10 d 23 - 28 - 3/4	25	14,04	5922227	M 10/12 d 206 - 220 - 8"	2	40,12
5921035	M8 /10 d 31 - 36 - 1"	25	14,73	5922124	M 12/16 d 124 - 129	25	21,46
5921045	M8 /10 d 38 - 44 - 1 1/4	25	15,18	5922140	M 12/16 d 135 - 143 - 5"	15	19,12
5921051	M8 /10 d 48 - 53 - 1 1/2	25	15,25	5923165	M 12/16 d 165 - 171 - 6"	15	30,23
5921059	M8 /10 d 53 - 59	25	17,12	5926250	M 16 d 240 - 250	2	47,05
5921064	M8 /10 d 59 - 65 - 2"	25	16,07	5926275	M 16 d 260 - 274 - 10"	2	60,71
5922076	M 10/12 d 74 - 80 - 2 1/2	25	14,92	5926325	M 16 d 308 - 324 - 12"	2	60,12
5922088	M 10/12 d 87 - 94 - 3"	25	15,33	5926364	M 16 d 340 - 356 - 14"	2	79,84
5922100	M 10/12 d 100 - 106	25	19,54	5926408	M 16 d 393 - 409 - 16"	2	88,12
5922116	M 10/12 d 108 - 116 - 4"	25	17,02	5926458	M 16 d 444 - 460 - 18"	2	108,24
5922132	M 10/12 d 132 - 140 - 5"	25	23,18	5926509	M 16 d 497 - 512 - 20"	2	99,18
5922169	M 10/12 d 162 - 169 - 6"	15	32,88				

CORH HD



Codice	Descrizione	Conf.	Prezzo	Codice	Descrizione	Conf.	Prezzo
--------	-------------	-------	--------	--------	-------------	-------	--------

CORH HD con gomma - Collare extra pesante isofonico - 1/2 manicotto

5930078	1/2 d 74 - 80 - 2 1/2	25	19,80	5930227	1/2 d 206 - 220 - 8"	2	44,76
5930092	1/2 d 87 - 94 - 3"	25	20,11	5930250	1/2 d 240 - 250	2	53,12
5930109	1/2 d 101 - 109	25	21,97	5930275	1/2 d 260 - 274 - 10"	2	65,13
5930116	1/2 d 108 - 116 - 4"	25	23,64	5930325	1/2 d 308 - 324 - 12"	2	58,67
5930133	1/2 d 124 - 129	25	25,66	5930364	1/2 d 340 - 356 - 14"	2	76,82
5930140	1/2 d 135 - 143 - 5"	25	25,82	5930408	1/2 d 393 - 409 - 16"	2	85,13
5930169	1/2 d 162 - 169 - 6"	15	38,32	5930458	1/2 d 444 - 460 - 18"	2	105,12
5930204	1/2 d 194 - 204	15	47,76	5930509	1/2 d 497 - 512 - 20"	2	95,65

Collare con gomma al silicone - M8/M10

540018	3/8	50	9,57
540021	1/2	50	9,57
540027	3/4	50	9,81
540034	1"	50	11,62
540042	1 1/4	50	14,11
540054	1 1/2	50	16,14
540060	2"	50	16,59

Collare con gomma al silicone - M8/M10

540075	2 1/2 (73-80)	50	17,14	540140	5" (133-141)	42,47
540090	3" (83-91)	25	18,75	540168	6"	61,40
540110	4" (108 - 114)	25	23,45			

Collare con gomma liscia per tubazioni PP, PVC, PE - M8

548018	16	50	3,41	548043	40	50	4,16
548023	20	50	3,41	548053	50	50	4,59
548028	25	50	3,67				
548035	32	50	3,79				

Collare con gomma liscia per tubazioni PP, PVC, PE - M8/M10

548067	63 - M8	50	7,00
548075	75 - M8	50	8,27
548090	90 - M10	25	9,92
548110	110 - M10	25	11,66
548160	160 - M10	25	20,83





C più



Nando



C più



C più



C più

Codice	Descrizione	Conf.	Prezzo	Codice	Descrizione	Conf.	Prezzo
C più - Collare senza tirante e tassello - M8							
619018	3/8 (14 - 18)	50	1,01	619042	1 1/4 (39 - 44)	50	1,36
619021	1/2 (20 - 24)	50	1,01	619048	1 1/2 (44 - 53)	50	1,49
619027	3/4 (23 - 28)	50	1,07	619060	2" (56 - 65)	40	1,71
619034	1" (32 - 35)	50	1,15				

Codice	Descrizione	Conf.	Prezzo	Codice	Descrizione	Conf.	Prezzo
Nando - Collare per forati con tirante torx e tassello - M8							
620219	(15 - 19) 3/8	50	1,63	620242	(40 - 43) 1 1/4	50	2,05
620221	(21 - 23) 1/2	50	1,63	620248	(44 - 50) 1 1/2	50	2,15
620227	(26 - 28) 3/4	50	1,69	620260	(57 - 61) 2"	50	2,34
620234	(32 - 35) 1"	50	1,79				

Codice	Descrizione	Conf.	Prezzo	Codice	Descrizione	Conf.	Prezzo
Collare pesante per tubi acciaio e plastica senza tirante e tassello - M10							
621040	40 (1 1/4)	50	3,16	621110	108 - 115 (4")	40	4,55
621050	50 (1 1/2)	50	3,84	621125	124 - 133	30	5,38
621063	63 (2")	50	3,93	621140	132 - 141 (5")	30	5,83
621075	74 - 81 (2 1/2)	50	3,83	621160	159 - 169 (6")	20	6,55
621080	80	50	4,77	621200	192 - 202	16	9,84
621090	85 - 91 (3")	50	4,10	621250	250	24	22,81
621100	98 - 106	50	5,01	621315	315	20	29,42

Codice	Descrizione	Conf.	Prezzo	Codice	Descrizione	Conf.	Prezzo
Collare pesante per tubo acciaio e plastica - 1/2" manicotto diam. 1/2"							
621540	40	50	4,97	621595	125	30	6,69
621550	50	50	5,19	621596	140	30	7,56
621563	63	50	5,29	621597	160	30	8,67
621575	75	50	5,53	621598	200	24	12,12
621580	80	50	5,96	621600	250	24	23,87
621590	90	50	5,89	621603	315	20	30,37
621591	100	50	6,07				
621593	110	50	6,06				

Codice	Descrizione	Conf.	Prezzo	Codice	Descrizione	Conf.	Prezzo
Collare pesante nervato per tubo acciaio e plastica con tirante e tassello - M10							
622040	40	50	4,10	622110	108 - 115 (4")	40	5,20
622050	50	50	4,59	622125	124 - 133	30	6,05
622063	63	50	4,60	622140	132 - 141 (5")	30	6,93
622075	74 - 81 (2 1/2)	50	4,59	622160	159 - 169 (6")	20	7,51
622080	80	50	5,60	622200	192 - 202	16	10,43
622090	85 - 91 (3")	50	4,88	622250	250	24	24,61
622100	98 - 106	50	6,09	622315	315	20	31,89

CORH HD

CORH HD


Codice	Descrizione	Conf.	Prezzo	Codice	Descrizione	Conf.	Prezzo
CORH HD senza gomma - Collare extra pesante							
5901023	M8/M10 d 20 - 24 - 1/2	25	12,10	5902154	M 10/12 d 148 - 154	15	27,10
5901030	M8/M10 d 25 - 30 - 3/4	25	12,15	5902169	M 10/12 d 167-173 - 6"	15	24,25
5901036	M8/M10 d 31 - 35 - 1"	25	12,35	5903140	M12/M16 d 133-140 - 5"		18,49
5901045	M8/M10 d 40 - 45 - 1 1/4	25	14,78	5903202	M 16 d 199 - 205	15	31,61
5901052	M8/M10 d 48 - 53 - 1 1/2	25	14,83	5903227	M 16 d 219 - 225 - 8"	2	33,64
5901058	M8/M10 d 53 - 58	25	15,12	5903254	M 16 d 244 - 254	2	33,89
5901065	M8/M10 d 59 - 65 - 2"	25	15,66	5903279	M 16 d 267 - 279 - 10"	2	37,49
5902078	M 10/12 d 74 - 80 - 2 1/2	25	13,98	5903325	M 16 d 316 - 324 - 12"	2	48,93
5902092	M 10/12 d 83 - 93 - 3"	25	14,56	5903360	M 16 d 340 - 356 - 14"	2	70,31
5902106	M 10/12 d 98 - 106	25	18,77	5903408	M 16 d 393 - 409 - 16"	2	75,43
5902116	M 10/12 d 108 - 115 - 4"	25	15,73	5903458	M 16 d 444 - 460 - 18"	2	97,16
5902133	M 10/12 d 125 - 133	25	17,66	5903509	M 16 d 497 - 512 - 20"	2	90,14

CORH HD senza gomma - Collare extra pesante - Attacco 1/2"							
5910078	1/2 d 74 - 80 - 2 1/2	25	16,30	5910227	1/2 d 219 - 225 - 8"	2	37,31
5910092	1/2 d 83 - 93 - 3"	25	21,12	5910254	1/2 d 244 - 254	2	38,74
5910106	1/2 d 98 - 106	25	26,30	5910279	1/2 d 267 - 279 - 10"	2	44,38
5910116	1/2 d 108 - 115 - 4"	25	21,00	5910325	1/2 d 316 - 324 - 12"	2	45,20
5910133	1/2 d 125 - 133	25	20,37	5910360	1/2 d 340 - 356 - 14"	2	67,23
5910154	1/2 d 148 - 154	15	26,05	5910408	1/2 d 393 - 409 - 16"	2	74,12
5910169	1/2 d 167 - 173 - 6"	15	30,12	5910458	1/2 d 444 - 460 - 18"	2	94,11
5910202	1/2 d 199 - 205	15	44,12	5910509	1/2 d 497 - 512 - 20"	2	89,12

Collare anti-intrusione			
419000	Per tubi fino a diam. 110	1	56,86

Collare per impianto sprinkler FM - UL							
603021	1/2 M10 - DN 15	50	1,47	603076	2 1/2 - DN 65 M10	50	3,61
603027	3/4 M10 - DN 20	50	1,49	603089	3" - DN 80 M10	50	3,92
603034	1" M10 - DN 25	50	1,52	603114	4" - DN 100 M10	50	4,54
603042	1 1/4 M10 - DN 32	50	1,64	603140	5" - DN 125 M12	20	9,66
603048	1 1/2 M10 - DN 40	50	1,67	603168	6" - DN 150 M12	15	10,80
603060	2" M10 - DN 50	50	1,86	603219	8" - DN 200 M12	10	14,43



Codice	Descrizione	Conf.	Prezzo	Codice	Descrizione	Conf.	Prezzo
Collarino leggero completo di tirante e tassello - M6							
608T10	10	100	0,74	608T26	25 - 26	100	1,09
608T12	12	100	0,78	608T28	28	100	1,14
608T14	14	100	0,78	608T32	32	100	1,19
608T16	16	100	0,79	608T40	38 - 40	50	1,22
608T18	18	100	0,81	608T42	42	50	1,22
608T20	20	100	0,90	608T50	50	50	1,38
608T22	22	100	0,95	608T60	60	50	1,45

Codice	Descrizione	Conf.	Prezzo	Codice	Descrizione	Conf.	Prezzo
Collarino leggero in rame completo di tirante e tassello - M6							
608810	10	200	2,87	608822	22	100	3,29
608812	12	200	2,99	608828	28	100	3,55
608814	14	200	3,06	608835	35	100	4,13
608816	15/16	150	3,09	608842	42	50	5,21
608818	18	150	3,13	608854	54	50	7,39

Codice	Descrizione	Conf.	Prezzo	Codice	Descrizione	Conf.	Prezzo
Collarino leggero in rame nichelato completo di tirante e tassello - M6							
608910	10	200	4,26				
608912	12	150	4,47				
608914	14	100	5,14				

Codice	Descrizione	Conf.	Prezzo	Codice	Descrizione	Conf.	Prezzo
Grafetta							
601010	10	100	0,25	601025	25-26	100	0,42
601012	12	100	0,25	601028	28	100	0,49
601014	14	100	0,25	601032	32	100	0,49
601016	16	100	0,26	601040	40	100	0,54
601018	18	100	0,35	601050	50	50	0,62
601020	20	100	0,35	601060	60	50	0,67
601022	22	100	0,35				

Codice	Descrizione	Conf.	Prezzo	Codice	Descrizione	Conf.	Prezzo
Cavallotta leggera							
605010	10	100	0,18	605025	25-26	100	0,38
605012	12	100	0,20	605028	28	100	0,44
605014	14	100	0,20	605032	32	100	0,44
605016	16	100	0,23	605040	40	100	0,46
605018	18	100	0,31	605050	50	50	0,56
605020	20	100	0,31	605060	60	50	0,66
605022	22	100	0,31				

Codice	Descrizione	Conf.	Prezzo	Codice	Descrizione	Conf.	Prezzo
Staffa ad omega - su richiesta zincata a caldo							
601518	3/8	100	5,40	6015075	2 1/2	30	18,85
601521	1/2	100	5,77	6015089	3"	30	25,60
601527	3/4	100	6,99	6015114	4"	30	33,04
601534	1"	100	7,67	6015140	5"	25	43,39
601542	1 1/4	50	8,40	6015168	6"	20	58,72
601548	1 1/2	50	9,47	6015219	8"	10	120,65
601560	2"	50	10,97	6015273	10"	10	143,97



Codice	Descrizione	Conf.	Prezzo	Codice	Descrizione	Conf.	Prezzo
Staffa ad omega con gomma pre-montata - su richiesta zincata a caldo							
601518G	3/8	A richiesta		6015075G	2 1/2	A richiesta	
601521G	1/2	A richiesta		6015089G	3"	A richiesta	
601527G	3/4	A richiesta		6015114G	4"	A richiesta	
601534G	1"	A richiesta		6015140G	5"	A richiesta	
601542G	1 1/4	A richiesta		6015168G	6"	A richiesta	
601548G	1 1/2	A richiesta		6015219G	8"	A richiesta	
601560G	2"	A richiesta		6015273G	10"	A richiesta	

Sella supporto tubo per applicazioni su mensole o profili CorStrut a richiesta con gomma e zincata a caldo							
602018	(15-18)	3/8	A richiesta	602090	(85-91)	3"	A richiesta
602021	(20-24)	1/2	A richiesta	602100	(99-105)		A richiesta
602027	(25-28)	3/4	A richiesta	602110	(108-118)	4"	A richiesta
602034	(32-36)	1"	A richiesta	602125	(121-127)		A richiesta
602042	(38-43)	1 1/4	A richiesta	602140	(132-153)	5"	A richiesta
602048	(44-50)	1 1/2	A richiesta	602168	(159-169)	6"	A richiesta
602054	(54-58)		A richiesta	602200	(198-202)		A richiesta
602060	(59-65)	2"	A richiesta	602219	(216-225)	8"	A richiesta
602070	(68-72)		A richiesta	602250	(244-250)		A richiesta
602075	(74-80)	2 1/2	A richiesta	602273	(273)	10"	A richiesta

Collare nero per tubo stufa - M8			
648N060	Diam. 60	30	6,74
648N080	Diam. 80	30	6,74
648N100	Diam. 100	30	7,41

Collare per canne fumarie verniciato bianco - M8			
648060	Diam. 60	30	5,79
648080	Diam. 76 - 80	30	5,68
648100	Diam. 100	20	6,55
648110	Diam. 110 - 120	20	9,84
648125	Diam. 125 - 130	20	12,03
648140	Diam. 140 - 150	20	14,85
648160	Diam. 160	20	16,12

Collare per tubo fumo telescopico			
647200	Diam. 80 - 140	25	9,91
647240	Diam. 140 - 200	25	12,93



Codice	Descrizione	Conf.	Prezzo	Codice	Descrizione	Conf.	Prezzo
--------	-------------	-------	--------	--------	-------------	-------	--------

Collare zincato per tubo pluviale con vite e tassello - M8

640080	Diam. 80	50	2,36				
640100	Diam. 100	50	2,43				
640120	Diam. 120	50	2,52				


Collare preverniciato per tubo pluviale con vite e tassello - M8

645080	Diam. 80	50	3,36				
645100	Diam. 100	50	3,63				
645120	Diam. 120	50	3,71				


U-bolt / Cavallotto fermatubo completo di 2 dadi + 2 rondelle

606018	3/8 - M6	100	1,26	606139	5" - M8	20	6,32
606021	1/2 - M6	100	1,21	606168	6" - M10	10	8,88
606027	3/4 - M6	100	1,26	606219	8" - M10	10	13,48
606034	1" - M6	100	1,33	606274	10" - M10		24,36
606042	1 1/4 - M6	100	1,48	606324	12" - M16		49,36
606048	1 1/2 - M8	100	1,62	606350	14" - M16		63,86
606060	2" - M8	50	2,36	606408	16" - M16		73,59
606075	2 1/2 - M8	50	3,97	606460	18" - M20		a rich.
606090	3" - M8	50	4,37	606510	20" - M20		a rich.
606102	102 - M8	20	5,69	606600	24" - M20		a rich.
606110	4" - M8	20	4,73				


U-bolt / Cavallotto fermatubo pesante completo di 2 dadi + 2 rondelle

606P21	1/2 - M8	100	2,72	606P90	3" - M10	50	6,36
606P27	3/4 - M8	100	2,79	606P10	4" - M12	20	11,33
606P34	1" - M8	100	2,93	606P12	5" - M12	20	13,73
606P42	1 1/4 - M8	100	3,03	606P14	6" - M12	10	16,73
606P48	1 1/2 - M10	50	5,14	606P16	8" - M16	10	33,67
606P60	2" - M10	50	5,59	606P18	10" - M16	10	48,68
606P75	2 1/2 - M10	50	6,27	606P19	12" - M20	10	89,51


U-bolt / Cavallotto fermatubo lungo completo di 2 dadi + 2 rondelle

606L21	1/2 - M8		a richiesta	606L90	3" - M12		a richiesta
606L27	3/4 - M8		a richiesta	606L10	4" - M12		a richiesta
606L34	1" - M10		a richiesta	606L12	5" - M12		a richiesta
606L42	1 1/4 - M10		a richiesta	606L14	6" - M12		a richiesta
606L48	1 1/2 - M10		a richiesta	606L16	8" - M16		a richiesta
606L60	2" - M10		a richiesta	606L18	10" - M16		a richiesta
606L75	2 1/2 - M12		a richiesta	606L19	12" - M16		a richiesta



Codice	Descrizione	Conf.	Prezzo	Codice	Descrizione	Conf.	Prezzo
Collare ad incastro per profilati CorRail							
607018	3/8		1,92	607042	1 1/4		2,22
607021	1/2		1,95	607048	1 1/2		3,19
607027	3/4		1,99	607060	2"		3,39
607034	1"		2,02				



Codice	Descrizione	Conf.	Prezzo	Codice	Descrizione	Conf.	Prezzo
Collare ad incastro per profilati CorSTRUT - 41x41, 41x21, ecc.							
6007012	10 - 12	100	2,48	6007070	68 - 71	50	7,35
6007016	14 - 16	50	2,52	6007080	(72-76) 2 1/2	50	4,69
6007018	(16-18) 3/8	50	2,74	6007090	(87-89) 3"	50	4,95
6007022	(20-22) 1/2	50	1,88	6007105	(100-102) 3 1/2	50	6,57
6007026	22 - 25	50	2,69	6007110	105 - 110	50	7,90
6007030	(25-27) 3/4	50	2,00	6007120	(113-115) 4"	50	6,22
6007035	(32-34) 1"	50	2,05	6007140	(139-140) 5"	25	7,05
6007040	37 - 40	50	2,60	6007160	155 - 160	25	9,67
6007045	(41-43) 1 1/4	50	2,70	6007170	(164-168) 6"	25	10,42
6007050	(47-51) 1 1/2	50	3,07	6007200	190 - 200	25	26,24
6007060	(59-61) 2"	50	3,74	6007225	(215 - 225) 8"	25	19,43
6007065	61 - 64	50	5,06	6007250	240-250	25	24,42

POLDO



Codice	Descrizione	Conf.	Prezzo	Codice	Descrizione	Conf.	Prezzo
POLDO 13 - Manicotto isolante con collare M8/M10							
6413012	12,0 - 13,0	25	8,02	6413054	54,0	20	15,08
6413014	14,0 - 15,0	25	8,10	6413060	60,0	8	15,79
6413017	16,0 - 17,0	25	8,18	6413064	64,0	8	15,90
6413019	18,0 - 19,0	25	8,52	6413076	76,0 - 77,0	8	19,21
6413021	21,0 - 22,0	25	8,54	6413080	80,0	8	21,25
6413027	27,0 - 28,0	25	9,61	6413089	89,0	8	22,69
6413034	35	25	11,11	6413102	102,0		27,05
6413042	42	25	12,03	6413108	108,0		30,44
6413049	48,0 - 49,0	25	13,63	6413114	114,3		29,84

POLDO



Codice	Descrizione	Conf.	Prezzo	Codice	Descrizione	Conf.	Prezzo
POLDO 19 - Manicotto isolante con collare M8/M10							
6419012	12,0 - 13,0	10	9,38	6419076	76,0 - 77,0	5	24,56
6419014	14,0 - 15,0	10	9,69	6419080	80,0	5	26,56
6419017	16,0 - 17,0	10	10,30	6419089	89,0		29,18
6419019	18,0 - 19,0	10	11,01	6419102	102,0		33,29
6419021	21,0 - 22,0	10	11,55	6419108	108,0		36,51
6419027	27,0 - 28,0	10	12,93	6419114	114,3		38,63
6419034	35,0	10	14,32	6419125	125,0		54,77
6419042	42,0	10	15,79	6419133	133,0		57,45
6419049	48,0 - 49,0	10	17,48	6419140	140,0		67,35
6419054	54,0	10	18,74	6419159	159,0		81,61
6419060	60,0	10	19,45	6419168	168,0		83,64
6419064	64,0	10	20,98				

POLDO



Codice	Descrizione	Conf.	Prezzo	Codice	Descrizione	Conf.	Prezzo
POLDO 25 - Manicotto isolante con collare M8/M10							
6425012	12,0 - 13,0	20	12,15	6425076	76,0 - 77,0		30,53
6425014	14,0 - 15,0	20	12,67	6425080	80,0		35,14
6425017	16,0 - 17,0	20	13,17	6425089	89,0		35,77
6425019	18,0 - 19,0	20	14,52	6425102	102,0		36,21
6425021	21,0 - 22,0	20	15,92	6425108	108,0		58,10
6425027	27,0 - 28,0	20	17,97	6425114	114,3		58,65
6425034	35,0	20	18,00	6425125	125,0		58,81
6425042	42,0		19,79	6425133	133,0		62,35
6425049	48,0 - 49,0		22,45	6425140	140,0		68,35
6425054	54,0		23,64	6425159	159,0		78,88
6425060	60,0		25,11	6425168	168,0		84,88
6425064	64,0		26,71				

POLDO



Codice	Descrizione	Conf.	Prezzo	Codice	Descrizione	Conf.	Prezzo
POLDO 32 - Manicotto isolante con collare M8/M10							
6432012	12,0 - 13,0		13,93	6432076	76,0 - 77,0		34,51
6432014	14,0 - 15,0		14,64	6432080	80,0		37,11
6432017	16,0 - 17,0		15,98	6432089	89,0		41,94
6432019	18,0 - 19,0		16,18	6432102	102,0		57,37
6432021	21,0 - 22,0		16,97	6432108	108,0		59,58
6432027	27,0 - 28,0		18,04	6432114	114,3		61,64
6432034	35,0		19,93	6432125	125,0		65,39
6432042	42,0		22,40	6432133	133,0		71,12
6432049	48,0 - 49,0		24,93	6432140	140,0		75,40
6432054	54,0		26,94	6432159	159,0		87,28
6432060	60,0		28,03	6432168	168,0		92,05
6432064	64,0		30,10				

POLDO

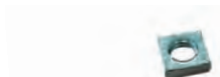


Codice	Descrizione	Conf.	Prezzo	Codice	Descrizione	Conf.	Prezzo
POLDO 40 - Manicotto isolante con collare M8/M10							
6440012	12,0 - 13,0		17,95	6440076	76,0 - 77,0		43,82
6440014	14,0 - 15,0		18,38	6440080	80,0		47,24
6440017	16,0 - 17,0		18,47	6440089	89,0		52,32
6440019	18,0 - 19,0		21,73	6440102	102,0		60,28
6440021	21,0 - 22,0		23,68	6440108	108,0		63,46
6440027	27,0 - 28,0		23,74	6440114	114,3		57,73
6440034	35,0		26,37	6440125	125,0		83,68
6440042	42,0		29,17	6440133	133,0		87,94
6440049	48,0 - 49,0		32,18	6440140	140,0		100,95
6440054	54,0		34,98	6440159	159,0		103,55
6440060	60,0		37,12	6440168	168,0		105,74
6440064	64,0		39,36				

Colla e bobina adesiva per collare POLDO

6411110	Colla	6	42,15
6411111	Bobina adesiva	1	75,81




C-Fast

C-Fast

C-Fast


art. 6227



art. 62



Codice	Descrizione	Conf.	Prezzo	Codice	Descrizione	Conf.	Prezzo
C-Fast collare con chiusura rapida							
118010	10-12	100	0,42	118032	32-35	25	0,73
118014	14-16	100	0,48	118040	40-45	25	0,90
118017	16,5-20	100	0,53	118048	48-55	25	1,10
118020	20-23	100	0,56	118059	58,5-65	20	1,30
118025	25-29	50	0,61				

Codice	Descrizione	Conf.	Prezzo
C-Fast dado quadro filettato			
118600	M6	100	0,53

Codice	Descrizione	Conf.	Prezzo
C-Fast vite con tassello			
118900	Tax 6x40 e vite 4,5x55	100	0,65

Codice	Descrizione	Conf.	Prezzo	Codice	Descrizione	Conf.	Prezzo
Clip aperta							
119008	8	100	0,23	119020	20-22	100	0,27
119010	10	100	0,23	119025	25-28	50	0,33
119012	12	100	0,19	119035	35	50	0,61
119015	14-15	100	0,20				
119017	16-18	100	0,25				

Codice	Descrizione	Conf.	Prezzo	Codice	Descrizione	Conf.	Prezzo
Collare in nylon con tassello				Anellino per raddoppiare art. 6227			
6227010	10	100	0,84	6214	14	100	0,36
6227012	12	100	0,88	6216	16	100	0,36
6227014	14	100	0,93	6218	18	100	0,40
6227016	16	100	1,14	6220	20	100	0,41
6227018	18	100	1,28	6222	22	100	0,54
6227020	20	100	1,34	6228	28	100	0,59
6227022	22	100	1,42	6232	32	100	0,71
6227025	25	100	1,92				
6227028	28	100	2,77				
6227032	32	100	2,86				

Codice	Descrizione	Conf.	Prezzo	Codice	Descrizione	Conf.	Prezzo
Collare fermatubo in polipropilene							
870016	16 - 3/8	20	3,03	870075	75 - 2 1/2	10	16,17
870020	20 - 1/2	20	3,56	870090	90 - 3"	10	23,90
870025	25 - 3/4	20	4,04	870110	110 - 4"	10	26,90
870032	32 - 1"	20	4,81	870125	125	10	34,39
870040	40 - 1 1/4	10	7,16	870140	140 - 5"	10	41,53
870050	50 - 1 1/2	10	9,04	870160	160	10	48,74
870063	63 - 2"	10	10,64				



Codice	Descrizione	Conf.	Prezzo	Codice	Descrizione	Conf.	Prezzo
StarQuick® collare per tutti i tipi di tubi							
Colore grigio							
1110010	SQ 10 9,5 -12,0	100	1,01	1110032	SQ 32 31,2 -35,8	50	3,09
1110012	SQ 12 11,5 -15,0	100	1,01	1110036	SQ 36 35,0 -40,1	25	3,09
1110015	SQ 15 14,0 -16,5	100	1,03	1110040	SQ 40 40,0 -44,0	25	3,92
1110017	SQ 17 16,0 -20,0	100	1,05	1110047	SQ 47 44,0 -50,0	25	4,17
1110020	SQ 20 19,5 -23,5	50	1,29	1110051	SQ 51 48,0 -55,0	15	5,21
1110025	SQ 25 24,0 -28,0	50	1,67	1110059	SQ 59 59,0 -65,0	15	5,31
1110028	SQ 28 28,0 -32,0	50	1,69				
Colore rame							
1160010	SQ 10 9,5 -12,0	100	2,32				
1160012	SQ 12 11,5 -15,0	100	1,34				
1160015	SQ 15 14,0 -16,5	100	1,34				
1160017	SQ 17 16,0 -20,0	100	1,39				
1160020	SQ 20 19,5 -23,5	50	1,81				
1160028	SQ 28 28,0 -32,0	50	2,30				
StarQuick® DUO (da SQ-10 a SQ-20)							
5000050	SQ/2 - Duo	100	2,99				
StarQuick adattatore universale per profili CorRail e CorSTRUT (da SQ-10 a SQ-51)							
0854332	Per CorRail e STRUT	50	1,55				
StarQuick® profilo (fino a SQ-32)							
8810100	L = 1.000 mm	25	11,12	8816100	Profilo color rame L=1000 mm	25	11,79
StarQuick® adattatore per profilo							
8110000	Colore = grigio	20	1,52	8116000	Adattatore color rame	20	1,57
Dado StarQuick® inserto filettato							
5000006	M6	100	0,48				
5000008	M8	100	0,48				



art. 2010XX

art. 2012XX

Codice	Descrizione	Conf.	Prezzo	Codice	Descrizione	Conf.	Prezzo
StarQuick® viti per fissaggio a muro							
9980445	Vite 4,5 x 45	1000	0,47				
9980460	Vite 4,5 x 60	1000	0,54				
StarQuick® tasselli per fissaggio a muro							
9110630	Tassello 6 x 30	100	0,15				
Tassello universale per forati							
837506	Tax universale 6x30	100	0,35				
StarQuick® adattatore per barre filettate							
5300006	Per M6	100	1,54				
5300008	Per M8	100	1,54				
Collare a battere							
201014	14	100	0,67	201022	22	100	0,81
201016	16	100	0,68	201025	25	100	0,90
201018	18	100	0,79	201028	28	100	0,99
201020	20	100	0,80	201032	32	50	1,27
201216	16 - Doppio	100	0,98				
201218	18 - Doppio	100	1,02				
201220	20 - Doppio	100	1,02				
201222	22 - Doppio	100	1,16				
201225	25 - Doppio	100	1,28				



9485xx



Codice	Descrizione	Conf.	Prezzo	Codice	Descrizione	Conf.	Prezzo
--------	-------------	-------	--------	--------	-------------	-------	--------

Kit per collari con tassello universale per forati (tirante con attacco torx, dado e tax)
ECO Kit pre-assemblato (no plastica nell'imballo)

940190	M8x90	30	0,69				
940191	M10x120	18	1,26				

Kit per collari con tassello universale per forati (tirante con attacco torx, dado e tax)
Kit non pre-assemblato (con plastica nell'imballo)

948598	M8x90	100	1,41				
948520	M10x120	50	2,13				

Kit per collari (tirante con attacco torx, dado e tax)

940008	M8x90	100	0,95	940208	M8x200	50	2,24
940158	M8x150	50	1,51	940010	M10x120	50	1,51
940188	M8x180	50	1,85				

Jeko® fixing per cappotti (tirante con attacco torx, dado e tax)

948098	M8x90	50	1,57	948208	M8x200	50	3,12
948128	M8x120	50	2,07	948120	M10x120	50	2,56
948158	M8x150	50	2,26	948180	M10x180	50	3,10
948188	M8x180	50	2,63	948200	M10x200	50	3,52

Jeko® fixing per cappotti su calcestruzzo aerato (tirante con attacco torx, dado e tax)

949188	M8x180	50	3,21				
949208	M8x200	50	3,68				
949180	M10x180	50	3,83				
949200	M10x200	50	4,27				

Rondelle copriforo

160008	8,5 x 38 x 18	100	0,29				
160010	10,5 x 38 x 18	100	0,34				

Tiranti con attacco torx

835006	M6 x 80	100	0,40	835010	M10 x 120	100	0,80
835008	M8 x 90	100	0,47	835014	M10 x 140	100	0,97
835128	M8 x 120	100	0,68	835018	M10 x 180	100	1,33
835158	M8 x 150	100	0,88	835023	M10 x 230	100	2,15
835188	M8 x 180	50	1,26	835222	M12 x 120	50	4,28
835208	M8 x 200	50	1,62				

Profilo in gomma per insonorizzazione collari - Prezzo al metro

8840204	Per 20x1,5	50 m	6,37	8840404	Per 40x4	25 m	10,75
8840254	Per 25x3	50 m	10,72	8840505	Per 50x5	50 m	13,30
8840304	Per 30x3	50 m	9,81				



Codice	Descrizione	Conf.	Prezzo	Codice	Descrizione	Conf.	Prezzo
--------	-------------	-------	--------	--------	-------------	-------	--------

Profilo in gomma ai siliconi per collari - Prezzo al metro

0845205	Larghezza 20 x 1,5	50 m	42,35				
0845255	Larghezza 25 x 2,0	50 m	60,95				
0845304	Larghezza 30 x 3,0	50 m	70,19				

Barra e perno filettato zincato - Prezzo a barra

611006	M6 x 1000	100	1,94	611312	M12 x 3000	10	25,47
611008	M8 x 1000	20	2,52	611016	M16 x 1000	15	12,03
611208	M8 x 2000	50	8,01	611216	M16 x 2000	10	31,51
611308	M8 x 3000	30	12,02	611825	M8 x 25	100	0,26
611010	M10 x 1000	10	3,99	611840	M8 x 40	100	0,35
611210	M10 x 2000	40	12,74	611800	M8 x 100	50	0,61
611310	M10 x 3000	30	18,70	611025	M10 x 25	100	0,44
611012	M12 x 1000	20	5,89	611040	M10 x 40	100	0,52
611212	M12 x 2000	20	17,40	611000	M10 x 100	100	1,01

Manicotto zincato di collegamento barre filettate

612006	M6 x 25mm	100	0,89	612016	M16 x 48mm	15	4,33
612008	M8 x 30mm	75	1,07	612020	M20 x 60mm	15	9,86
612010	M10x30mm	50	1,49	612810	M8/M10 x 25 mm	50	9,09
612012	M12 x 40mm	25	2,54				

Riduttore zincato

3473008	Masc. M6xM8 Fem.	100	2,80	3473408	Masc. M12xM8 Fem.	50	3,06
3473206	Masc. M8xM6 Fem.	100	2,80	3473410	Masc. M12xM10 Fem	50	3,06
3473210	Masc. M8xM10 Fem.	100	2,80	3473416	Masc. M12xM16 Fem.	50	6,08
3473212	Masc. M8xM12 Fem.	50	2,91	3473322	Masc. M12 x 1/2 Fem.	50	5,80
3473221	Masc. M8x 1/2 Fem.	50	6,18	3473510	Masc. M16xM10 Fem	50	4,55
3473308	Masc. M10x M8 Fem.	100	2,80	3473512	Masc. M16xM12 Fem	50	4,83
3473312	Masc. M10xM12 Fem.	50	3,14	3473621	Masc. M16 x 1/2 Fem.	50	5,95
3473316	Masc. M10xM16 Fem.	50	6,49	3473521	Masc. 1/2 x M16 Fem.	50	7,80
3473321	Masc. M10x 1/2 Fem.	25	5,70				

Riduttore zincato

3472208	1/2 x 8MA	50	2,23	3472212	1/2 x 12MA	50	3,00
3472210	1/2 x 10MA	50	2,44	3472216	1/2 x 16MA	50	5,13

Flangia portacollare saldata a filo

624612	Dado M12	50	8,54	624606	Manicotto 1/2	50	9,30
624616	Dado M16	50	9,19	624607	Manicotto 1"	50	9,79

Flangia portacollare

624001	1/2 manicotto 1/2	100	2,93				
624003	Dado M10	100	2,45				
624005	Dado M8	100	2,45				



9802



98010



98011



905xxx



903xxx

Codice	Descrizione	Conf.	Prezzo	Codice	Descrizione	Conf.	Prezzo
Flangia portacollare tonda							
624501	1/2 manicotto 1/2	50	3,84				
Morsetto in ghisa							
982008	M8 x 38	50	5,96	982908	9mm x 38	50	6,47
982010	M10 x 44	50	6,60	982910	11mm x 44	50	6,87
982012	M12 x 54	25	9,77	982912	13 mm x 54	25	11,19
982016	M16 x 58	25	13,30				
Morsetto inclinabile							
988000	M10 x 40mm	50	18,41				
Morsetto tipo O							
980020	<= 20 mm	25	7,16				
980030	<= 30 mm	25	8,96				
980045	<= 45 mm	25	10,86				
Accessori per morsetto tipo O							
980220	16,0 - 20,0	50	1,80	980263	59,2 - 63,5	50	3,74
980225	20,4 - 25,0	50	2,48	980106	Dado quadro M6	50 a richiesta	
980231	26,9 - 31,8	50	2,21	980108	Dado quadro M8	50 a richiesta	
980238	33,7 - 38,0	50	3,75	980111	Tappo	50 a richiesta	
980244	40,0 - 44,5	50	3,46				
980251	47,0 - 51,0	50	3,51				
Vite TCEI, testa cilindrica e chiave a brugola							
905158	M8 x 20	50	0,36	903925	M10 x 25	200	0,59
905258	M8 x 25	50	0,44	903930	M10 x 30	200	0,64
905358	M8 x 35	50	0,54	903935	M10 x 35	200	0,70
Bullone testa esagonale							
903820	M8 x 20	200	0,34	903960	M10 x 60	100	1,17
903825	M8 x 25	200	0,38	903965	M10 x 65	100	1,29
903835	M8 x 35	200	0,47	9031230	M12 x 30	100	0,98
903860	M8 x 60	100	0,76	9031260	M12 x 60	100	1,35
903865	M8 x 65	100	0,78	9031265	M12 x 65	100	1,52
903920	M10 x 20	200	0,53	9031280	M12 x 80	50	1,65



Codice	Descrizione	Conf.	Prezzo	Codice	Descrizione	Conf.	Prezzo
Dado esagonale zincato - Buste da 10 pz - Prezzo al pezzo							
825006	M6	500	0,14	825010	M10	500	0,33
825008	M8	500	0,20	825012	M12	500	0,44
				825016	M16	200	0,61

Rondella zincata							
901006	Foro 6,5	500	0,23	901010	Foro 10,5	500	0,28
901008	Foro 8,5	500	0,23	901012	Foro 12,5	500	0,39

Anello di sospensione - Filetto femmina							
6803008	M8	100	2,63	6803012	M12	100	5,21
6803010	M10	100	2,79				

Vite per fissaggio profili - testa diametro 14 con attacco brugola- Filetto legno							
9980640	6 x 40	100	0,52				

Catene - Prezzo al metro							
120528	L = 30 m	5x28x2,0	4,80				
120635	L = 30 m	6x35x2,5	4,84				
120732	L = 30 m	7,2x32x4,0	4,57				

Doppio gancio S							
120730	diam. 7	s=3 mm	100	0,36			
120740	diam. 11	s=4 mm	100	0,44			

Chiodo per concreto e attrezzo di fissaggio							
123001	Chiodo per concreto	100	0,18				
123002	Attrezzo di fissaggio	1	85,61				

Bandella per il fissaggio di tubazioni e condotte - Prezzo per bobina							
123012	12 x 0,8	5	16,20				
123017	17 x 0,8	5	17,87				

Bandella in tessuto - Prezzo per bobina (1 bobina = 15 m)							
123115	15 x 0,9	10	11,54				



Codice	Descrizione	Conf.	Prezzo	Codice	Descrizione	Conf.	Prezzo
--------	-------------	-------	--------	--------	-------------	-------	--------

Bandella multiuso da profilare - Prezzo a barra

124000	Barre di 2 metri x 50 x3,0	10	60,89				


Pinze per formare la bandella

124001			A richiesta				


Riduttore di rumore

124003		20	15,40				


Piatto di fissaggio

124002		50	1,53				


Scatola porta-componenti di fissaggio alla bandella

124005			880,85				

IKS 2000®

Porta targhette per IKS 2000®

200000	Porta targhette per inox	100	7,08				
200001	Fascetta in inox (20 metri)	1	131,34				



200000



200001

Targhette e accessori per IKS 2000®

200101	86x54 - Bianca	100	1,26				
200102	86x54 - Trasparente	100	2,88				



Codice	Descrizione	Conf.	Prezzo	Codice	Descrizione	Conf.	Prezzo
--------	-------------	-------	--------	--------	-------------	-------	--------

Fissaggio per lamiere grecate - VdS

125013	Diam. 13,0 mm	50	2,55				
125008	M8	50	3,19				
125010	M10	50	3,19				

Attrezzo per fissaggio su lamiere grecate

125011	Pinze per forare	1	A richiesta	125100	Set di punzoni	1	A richiesta
--------	------------------	---	-------------	--------	----------------	---	-------------

Componenti antivibranti maschio/maschio - Prezzo al pezzo

766008	Maschio-Maschio M8	10,82					
766010	Maschio-Maschio M10	11,26					

Componenti antivibranti maschio/femmina - Prezzo al pezzo

766108	Maschio-Femmina M8	11,32					
766110	Maschio-Femmina M10	11,99					

Componenti antivibranti femmina/femmina - Prezzo al pezzo

766208	Femmina-Femmina M8	11,99					
766210	Femmina-Femmina M10	13,52					

Componenti antivibranti piedino cilindrico maschio - Prezzo al pezzo

766308	Piedino M8	7,88					
766310	Piedino M10	12,25					



Codice	Descrizione	Conf.	Prezzo	Codice	Descrizione	Conf.	Prezzo
--------	-------------	-------	--------	--------	-------------	-------	--------

Collare isofonico per condotte a spirale - M8/M10

414080	80 M8/M10	40	3,53	414355	355 M8/M10	25	12,55
414100	100 M8/M10	30	4,01	414400	400 M8/M10	20	13,72
414125	125 M8/M10	25	4,24	414450	450 M8/M10	3	20,24
414140	140 M8/M10	20	4,57	414500	500 M8/M10	3	25,74
414150	150 M8/M10	20	4,81	414560	560 M8/M10	3	26,87
414160	160 M8/M10	20	5,19	414600	600 M8/M10	3	28,45
414180	180 M8/M10	20	5,70	414630	630 M8/M10	3	29,68
414200	200 M8/M10	20	6,42	414710	710 M8/M10	3	32,07
414225	225 M8/M10	20	6,64	414800	800 M8/M10	3	33,36
414250	250 M8/M10	20	7,47	414900	900 M8/M10	3	36,50
414280	280 M8/M10	20	7,50	4141000	1000 M8/M10	3	41,39
414300	300 M8/M10	20	7,90	4141120	1120 M8/M10	3	42,80
414315	315 M8/M10	25	8,04	4141250	1250 M8/M10	3	45,87

Collare per condotte a spirale - M8/M10

4105080	Diam. 80 M8/M10	25	3,67	4105225	Diam. 225 M8/M10	25	7,28
4105100	Diam. 100 M8/M10	25	3,63	4105250	Diam. 250 M8/M10	25	7,98
4105112	Diam. 112 M8/M10	25	7,37	4105280	Diam. 280 M8/M10	25	8,10
4105125	Diam. 125 M8/M10	25	3,89	4105300	Diam. 300 M8/M10	25	8,18
4105130	Diam. 130 M8/M10	25	6,55	4105315	Diam. 315 M8/M10	25	8,34
4105140	Diam. 140 M8/M10	25	6,20	4105355	Diam. 355 M8/M10	25	8,81
4105150	Diam. 150 M8/M10	25	5,84	4105400	Diam. 400 M8/M10	20	9,67
4105160	Diam. 160 M8/M10	25	6,09				
4105180	Diam. 180 M8/M10	25	6,62				
4105200	Diam. 200 M8/M10	25	6,77				

Collare per condotte a spirale

4106450	Diam. 450	3	22,35	4106800	Diam. 800	3	32,77
4106500	Diam. 500	3	23,62	4106900	Diam. 900	3	57,75
4106560	Diam. 560	3	24,30	4106999	Diam. 1000	3	55,00
4106600	Diam. 600	3	24,88	4106997	Diam. 1120	1	64,64
4106630	Diam. 630	3	27,44	4106998	Diam. 1250	1	66,81
4106710	Diam. 710	3	29,97				

Squadrette di sospensione insonorizzate

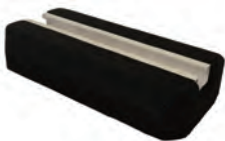
4107001	L	50	1,92				
4107003	Z	50	1,94				

Pezzo antivibrante in gomma

4108001	Maschio e Femmina	50	2,63				
---------	-------------------	----	------	--	--	--	--



FABIO



Codice	Descrizione	Conf.	Prezzo	Codice	Descrizione	Conf.	Prezzo
Piede per strutture CorRail e CorSTRUT							
842008	M8 x 30		3,23				
842010	M10 x 45		9,22				
Piede per strutture snodabile							
844008	M8 x 65		22,62				
844010	M10 x 60		22,62				
FABIO - Piede di supporto strutture con tappetino antivibrante							
845200	FABIO 200x200	12	42,18				
845305	FABIO 305x305	6	52,30				
845500	FABIO 500x500	1	106,16				
Kit di supporto strutture							
671002	2 Fabio, 1000 H=1000		239,76				
671004	4 Fabio, 1000x1000 H=500		725,96				
671006	6 Fabio, 2000x1000 H=500		1156,52				
671008	8 Fabio, 3000x1000 H=500		1595,32				
Base a pavimento in gomma con profilo CorSTRUT							
672025	130x50 L = 250 mm	1	30,18				
672040	130x50 L = 400 mm	1	34,18				
672600	180x95 L = 600 mm	1	52,18				
672999	180x95 L = 1000 mm	1	98,04				



Codice	Descrizione	Conf.	Prezzo
FL - Jeko® per lavabo - Prezzo a coppia			
625200	M8 x 90	50	2,24
625201	M10 x 120	50	3,27
625202	M10 x 140	50	3,99
625204	M10 x 180	50	5,36
625206	M10 x 230	50	5,10

Codice	Descrizione	Conf.	Prezzo
FC - Jeko® per cassette a parete - Prezzo a coppia			
625110	M8 x 90	50	2,56
625112	M10 x 120	50	3,61
625114	M10 x 140	50	4,53

Codice	Descrizione	Conf.	Prezzo
CS - Jeko® per scaldabagno - Prezzo a coppia			
626004	8 x 70	50	1,79
626001	10 x 75	50	2,07
626002	10 x 95	50	2,62

Codice	Descrizione	Conf.	Prezzo
Jeko® vaso-bidet a pavimento - Prezzo a busta (1 busta = 4 set)			
627000	M6 x 75 acc. zincato	50	4,92
627005	M6 x 110 acc. zincato	50	6,70
627010	M6 x 80 Acciaio Inox	50	5,96

Codice	Descrizione	Conf.	Prezzo
Jeko® laterale vasi e bidet - Prezzo a coppia			
627501	7 x 50	25	8,52

Codice	Descrizione	Conf.	Prezzo
Supporto di sostegno a murare per vasi e bidet senza Dima e fissaggi			
637050	Da assemblare 180-230	1	42,99
637056	Montato Interasse 180	1	54,93


Cappellotti per supporti sospesi - Prezzo a busta

Codice	Descrizione	Conf.	Prezzo
160000	Capp. per supporti sosp.	10	5,69


Supporto di sostegno a murare per vasi e bidet

638000		1	80,08
--------	--	---	-------


Supporto di sostegno a murare per vasi e bidet con fissaggio a pavimento

639000		1	81,06
--------	--	---	-------


Struttura autoportante per cartongesso - wc

638900		1	178,18
--------	--	---	--------


Struttura autoportante per cartongesso - bidet

638800		1	182,34
--------	--	---	--------


Supporto di sostegno a murare per lavabo con fissaggio a pavimento per cartongesso

639805		1	230,38
--------	--	---	--------



Codice	Descrizione	Conf.	Prezzo	Codice	Descrizione	Conf.	Prezzo
Mensola per lavabo con zanca a murare - Prezzo al pezzo							
632000	50 cm	2	13,58				
Jeko® per lavabo con zanca. Completo di viti e tasselli - Prezzo al pezzo							
633000	50 cm	2	17,18				
Mensola per lavabo regolabile - Prezzo a coppia							
633610	350 cm	1	38,80				
633611	465 cm	1	39,66				
Jeko® tonda telescopica per radiatore alluminio, zincata e verniciata - Prezzo a coppia							
628100	7 x 170	50	3,93				
628160	9 x 175	50	4,54				
Jeko® piastra telescopica per radiatore alluminio, zincata e verniciata - Prezzo a coppia							
628510	7 x 170	50	4,41				
628530	7 x 190	50	6,26				
628590	9 x 175	50	5,26				
Jeko® piastra telescopica per radiatore alluminio, zincata - Prezzo a coppia							
628501	7 x 170	100	4,30				
Jeko® a murare per radiatore alluminio - Prezzo al pezzo							
631000	mm 180	100	1,63				
Jeko® isofonica regolabile per radiatore alluminio - Prezzo a coppia							
628007		25	23,79				



Codice	Descrizione	Conf.	Prezzo	Codice	Descrizione	Conf.	Prezzo
Piedino Verniciato per radiatore alluminio - Prezzo a coppia							
830010	Altezza regolabile	1	94,47				
Jeko® telescopica per radiatore ghisa e acciaio, zincata e verniciata - Prezzo a coppia							
629101	11,5 x 205	2/4 colonne	40	629103	11,5 x 260 - 5/6 colon.	40	9,22
629102	11,5 x 245	4/6 colonne	40				
Jeko® telescopica per radiatore ghisa e acciaio, zincata - Prezzo a coppia							
629001	11,5 x 205 - 2/4 colonne	40	6,66	629003	11,5 x 260 - 5/6 colonne	40	8,04
629002	11,5 x 245 - 4/6 colonne	40	7,01				
Jeko® a murare per radiatore ghisa - Prezzo al pezzo							
630004	190 mm	50	2,14	630002	260 mm	100	2,48
630001	230 mm	100	2,29	630003	290 mm	100	2,76
Piedini verniciati per radiatori in ghisa e tubolari - Prezzo a coppia							
830000	Altezza regolabile	1	109,22				
Jeko® Invisibile per radiatori tubolari - Prezzo a coppia							
629553	Jeko® Invisibile	1	19,68	629600	Distanziale (prezzo singolo)	10	2,24
Jeko® telescopica per radiatore tubolare, zincata e verniciata - Prezzo a coppia							
629501	8,5 x 160	50	6,03				
629502	8,5 x 190	50	6,45				
629504	8,5 x 230	50	7,16				
Jeko® per radiatore lamellare - Prezzo a coppia							
628621	7 x 130	50	4,04				



Codice	Descrizione	Conf.	Prezzo	Codice	Descrizione	Conf.	Prezzo
--------	-------------	-------	--------	--------	-------------	-------	--------

Piedino verniciato per radiatori a piastre - Prezzo a coppia

830020		1	113,25				


Jeko per vasi d'espansione - completa di viti e tasselli

821C27	Diam. 3/4	10	24,75				
821C00	Diam. 1"	10	25,65				


Mensola a "L" per unità esterna condizionatori

828001	400 x 380	1	55,00	828031	365 x 380 Inox	1	220,54
828002	400 x 450	1	57,65	828032	365 x 450 Inox	1	223,38


Mensola regolabile per unità esterna condizionatori

826001	400 x 410 x 800	1	52,50				
826002	400 x 480 x 800	1	55,65				
826003	350 x 450 x 800	6	50,16				
826010	400 x 480 x 1000	1	60,20				


Mensola regolabile per unità esterna condizionatori per applicazioni industriali

826704	400 x 560 x 800	1	115,57				
--------	-----------------	---	--------	--	--	--	--


Staffa a tetto per unità esterna condizionatori

826510	520 x 450 x 850	1	176,68				
--------	-----------------	---	--------	--	--	--	--



Codice	Descrizione	Conf.	Prezzo	Codice	Descrizione	Conf.	Prezzo
--------	-------------	-------	--------	--------	-------------	-------	--------

Supporto a pavimento con viti - Prezzo al pezzo

828310	Bianco L = 350	12	17,32				
828311	Bianco L = 450	12	20,92				

Terminale per supporto - Prezzo al pezzo

828313	Bianco	4	5,13				
--------	--------	---	------	--	--	--	--

Basi a pavimento complete di viti - Prezzo al pezzo

828405	Bianca, H=78 L=350	20	14,45				
828406	Bianca, H=78 L=450	20	14,92				

Bacinella raccolta condensa - Prezzo al pezzo

777790	790 x 420	1	95,10				
--------	-----------	---	-------	--	--	--	--

Antivibranti in gomma - Vite M8 - Prezzo a busta (1 busta = 4 pezzi)

766403	L = 23mm, diam. 40 con.	1	15,22				
--------	-------------------------	---	-------	--	--	--	--



Codice	Descrizione	Conf.	Prezzo	Codice	Descrizione	Conf.	Prezzo
--------	-------------	-------	--------	--------	-------------	-------	--------

CorRail Profilo zincato - Prezzo a barra

812001	CH0 - 27x18x1,2	2m	10	14,63	812005	CH2 - 30x30x2,0	2m	10	29,38
812002	CH1 - 30x15x2,0	2m	10	19,41	812007	CH30-30x45x2,0	2m	10	58,99
812003	CH15-30x20x1,8	2m	10	23,31					
812004	CH - 32x20x2,5	2m	10	27,81					

CorRail Mensola a binario zincata - Prezzo per mensola

8200015	Da profilo CH0 L=150	20	12,49						
8200020	Da profilo CH0 L= 200	20	13,36						
8201520	Da profilo CH15 L=200	25	13,19						
8200230	Da profilo CH2 L=300	25	16,05						
8200240	Da profilo CH2 L=400	10	23,59						
8200250	Da profilo CH2 L=500	10	25,85						

CorRail Mensola a squadra ricavata da profilo - Prezzo per mensola

824370	L = 370	2	27,59						
824545	L = 545	2	30,85						

CorRail Supporto per profili

899435	L = 350	10	25,54						
--------	---------	----	-------	--	--	--	--	--	--

CorRail squadretta di rinforzo

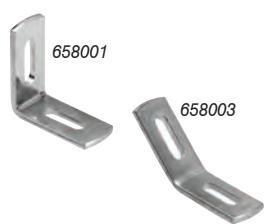
899320	200x200	10	26,99						
--------	---------	----	-------	--	--	--	--	--	--

CorRail Mensola di supporto longitudinale per profilati completa di dadi scivolanti

8202000	Per profili CorRail 27x18, 30x15, 30x20, 30x30, 30x45	20	12,67						
---------	--	----	-------	--	--	--	--	--	--



Codice	Descrizione	Conf.	Prezzo	Codice	Descrizione	Conf.	Prezzo
CorRail Supporto longitudinale inclinabile							
8202200	Per profili CorRail 27x18, 30x15, 30x20, 30x30, 30x45		23,05				
CorRail Mensola di supporto longitudinale per profilo 32x20							
822003	Per CorRail 32x20	10	14,55				
CorRail Dado scivolante							
8203006	M6	50	1,67	8203010	M10	50	1,73
8203008	M8	50	1,73				
Dado romboidale							
Per CorRail CH1, CH15, CH, CH2, CH30				Per CorRail CH0 27x18			
960006	M6	100	0,40	6519006	M6 c/quadro	50	0,53
960008	M8	100	0,45	6519008	M8 c/quadro	50	0,56
960010	M10	100	0,58	6519010	M10 c/quadro	50	0,60
Doppia piastra filettata							
899274	M8 L = 74	50	1,80				
Quadro filettato							
901206	M6	100	1,09	901210	M10	50	1,21
901208	M8	50	1,18	901212	M12	50	1,35
Rondella a C zincata - Buste da 25 pz - Prezzo al pezzo							
901110	Foro 10,5	100	1,28				
901112	Foro 12,5	100	1,28				



Codice	Descrizione	Conf.	Prezzo	Codice	Descrizione	Conf.	Prezzo
--------	-------------	-------	--------	--------	-------------	-------	--------

CorRail Dado scivolante con perno filettato

8210830	M8 x 30	25	1,83	8211030	M10 x 30	25	2,02
8210840	M8 x 40	25	1,99	8211040	M10 x 40	25	2,12
8210860	M8 x 60	25	2,15	8211060	M10 x 60	25	2,24
8210880	M8 x 80	25	2,22	8211080	M10 x 80	25	2,53
8210810	M8 x 100	25	2,37	8211100	M10 x 100	25	2,75

Viti testa a martello

659001	M8 x 30	100	2,21
659003	M10 x 30	100	2,63

Raccordo oscillante con regolatore d'altezza

658020	M8 L=70mm	25	9,51
658021	M10 L=70mm	25	10,07

Elemento di fissaggio a pressione

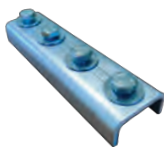
899100		25	8,52
--------	--	----	------

CorRail angolari a 90° e 45° zincati completi di dadi scivolanti e viti pre-assemblati

658301	90° lungo-lungo	25	12,02
658302	90° corto-corto	25	10,08
658303	45° lungo-lungo	25	12,02

Angolari a 90° e 45° zincati

658001	90°	50	2,42
658003	45°	50	2,42



Codice	Descrizione	Conf.	Prezzo	Codice	Descrizione	Conf.	Prezzo
--------	-------------	-------	--------	--------	-------------	-------	--------

CorRail Connessione per profili completa di dadi scivolanti pre-assemblati

658200	200 x 11,5	25	11,85				
--------	------------	----	-------	--	--	--	--

Piastra di fissaggio per putrelle - Idonea per profili CorRail

899505	Per profili CorRail 27x18, 30x15, 30x20, 30x30, 30x45	50	4,68				
--------	--	----	------	--	--	--	--

Tappo di chiusura per profili CorRail

810001	30 x 15 - CH1	50	0,98	810002	30 x 30 - CH2	25	0,99
810015	CH0 e CH15	50	0,98	810030	30 x 45 - CH30	20	1,35

Guaina in EPDM per insonorizzazione profili e barre filettate - Prezzo al metro

899000	Per barre da M6 a M10 e tutti i profili CorRail	30m	14,14				
--------	--	-----	-------	--	--	--	--



Codice	Descrizione	Conf.	Prezzo	Codice	Descrizione	Conf.	Prezzo
Profili CorSTRUT - Prezzo al metro							
812501	41 x 21 x 1,5 L=3m	x m	16,18	812511	41 x 62 x 2,5 L=3m	x m	35,48
812502	41 x 21 x 2,0 L=3m	x m	16,62	812512	41 x 62 x 2,5 L=6m	x m	39,76
812504	41 x 41 x 1,5 L=3m	x m	16,96	812514	41 x 82 x 2,5 L=3m	x m	55,80
812505	41 x 41 x 2,0 L=3m	x m	21,61				
812508	41 x 41 x 2,5 L=3m	x m	24,85				
812509	41 x 41 x 2,0 L=6m	x m	25,25				

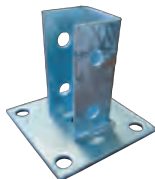
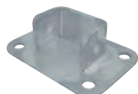
Profili CorSTRUT - Doppi - Prezzo al metro							
812526	41 x(2x41) x 2,5 L=3m	x m	82,17				
812528	41 x(2x62) x 2,5 L=3m	x m	116,97				

Profilo CorStrut asolato - Prezzo al metro							
812520	41x41 L=3m	x m	A richiesta				

Mensola a binario CorSTRUT - Disponibili anche zincate a caldo							
827020	41x41 x 2,5 L=200mm	10	20,49	827220	41x21x2,5 L=200	10	16,28
827030	41x41 x 2,5 L=300mm	16	20,48	827230	41x21x2,5 L=300	10	17,82
827045	41x41 x 2,5 L=450mm	8	26,70				
827060	41x41 x 2,5 L=600mm	8	34,23	827330	41x41x2,0 L=300	10	su rich.
827075	41x41 x 2,5 L=750mm	1	44,17	827345	41x41x2,0 L=450	10	su rich.
827100	41x41 x 2,5 L=1000mm	1	57,83	827360	41x41x2,0 L=600	10	su rich.
827120	41x41 x 2,5 L=1200mm	1	73,63				

Mensola a binario CorSTRUT doppia							
8692450	41x(2x41) L=450	8	118,90	8692750	41x(2x41) L=750	4	152,10
8692600	41x(2x41) L=600	4	133,27	8692999	41x(2x41) L=1000	1	187,10

Mensola a binario CorSTRUT - zincata a caldo con zanca							
8694060	41x41x 2,5, L=600 mm	1	119,45				

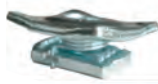


Codice	Descrizione	Conf.	Prezzo	Codice	Descrizione	Conf.	Prezzo
CorSTRUT supporto mensola							
8693340	L = 340	8	35,94				
8693510	L = 540	8	42,54				
Supporto profilo CorSTRUT con fori laterali - zincato a caldo e bulloni pre-assemblati							
8630000	41x21 e 41x41	10	34,21				
Supporto profilo CorSTRUT con fori laterali - zincato a caldo e bulloni pre-assemblati							
8630200	Per 41x62, 41x82	10	43,61				
Piedino regolabile supporto profilo CorSTRUT							
8691000		10	39,33				
Piede per strutture CorSTRUT - zincato a caldo							
8634041	per STRUT 41x41	10	19,46	8634082	per STRUT 41x82	10	47,48
8634062	per STRUT 41x62	10	30,25				
CorSTRUT Piede con base quadrata - zincato a caldo							
8634141	per STRUT 41x41	10	20,54				
Piede supporto profilo per CorSTRUT - zincato a caldo							
8633041	Per 41 x 41	10	48,15				
8633082	Per 41 x 82	5	82,13				

Tipo A



Tipo B



Codice	Descrizione	Conf.	Prezzo	Codice	Descrizione	Conf.	Prezzo
Dado scivolante per CorSTRUT							
8610006	Tipo A M6	20	2,86	ZINCATI A CALDO			
8610008	Tipo A M8	20	3,42	8612006	Tipo B M6	100	1,22
8610010	Tipo A M10	20	3,54	8612008	Tipo B M8	100	1,56
8610012	Tipo A M12	20	4,05	8612010	Tipo B M10	100	1,85
				8612012	Tipo B M12	100	2,07
8611006	Tipo B M6	100	1,12				
8611008	Tipo B M8	100	1,47				
8611010	Tipo B M10	100	1,75				
8611012	Tipo B M12	100	2,00				
8611016	Tipo B M16	100	2,40				

Codice	Descrizione	Conf.	Prezzo	Codice	Descrizione	Conf.	Prezzo
Dado scivolante per CorSTRUT con molla in acciaio e rondella							
8611106	M6	100	2,72				
8611108	M8	100	2,80				
8611110	M10	100	2,86				
8611112	M12	100	2,99				

Codice	Descrizione	Conf.	Prezzo	Codice	Descrizione	Conf.	Prezzo
Dado scivolante per CorSTRUT con molla							
8620006	M6 per 41x21	100	1,60	8621006	M6 per 41x41	100	1,24
8620008	M8 per 41x21	100	2,00	8621008	M8 per 41x41	100	1,40
8620010	M10 per 41x21	100	2,13	8621010	M10 per 41x41	100	1,57
8620012	M12 per 41x21	100	2,28	8621012	M12 per 41x41	100	1,87

Codice	Descrizione	Conf.	Prezzo	Codice	Descrizione	Conf.	Prezzo
ZINCATI A CALDO				ZINCATI A CALDO			
8622006	M6 per 41x21	500	1,66	8623006	M6 per 41x41	500	1,39
8622008	M8 per 41x21	500	2,09	8623008	M8 per 41x41	500	1,56
8622010	M10 per 41x21	300	2,26	8623010	M10 per 41x41	300	1,79
8622012	M12 per 41x21	300	2,41	8623012	M12 per 41x41	300	2,11

Codice	Descrizione	Conf.	Prezzo	Codice	Descrizione	Conf.	Prezzo
CorSTRUT Dado scivolante con perno filettato							
8660840	M8x40 mm	50	2,02	8661060	M10x60 mm	50	2,68
8660860	M8x60 mm	50	2,35	8661010	M10x100 mm	50	3,62
8660810	M8x100 mm	50	2,98	8661240	M12x40 mm	50	3,19
8661040	M10x40 mm	50	2,28	8661260	M12x60 mm	50	3,62

Codice	Descrizione	Conf.	Prezzo	Codice	Descrizione	Conf.	Prezzo
Dado scivolante con perno filettato per CorSTRUT							
8670840	M8 x 40 mm	15	4,44	8671060	M10 x 60 mm	5	4,93
8670860	M8 x 60 mm	5	4,90	8671080	M10 x 80 mm	5	5,57
8670880	M8 x 80 mm	5	5,03	8671240	M12 x 40 mm	5	5,37
8670810	M8 x 100 mm	5	5,11	8671260	M12 x 60 mm	5	5,81
8671040	M10 x 40 mm	15	4,83	8671280	M12 x 80 mm	5	6,29

8632001



8632002



Codice	Descrizione	Conf.	Prezzo	Codice	Descrizione	Conf.	Prezzo
Supporto profilo aperto per CorSTRUT - zincato a caldo							
8632001	Con bulloni pre-assemblati	10	21,54				
8632002	Con bulloni pre-assemblati	10	20,20				
Controvento universale regolabile							
8635180	Fino a 180°	15	28,55				
Controvento universale per barre filettate M10 e M12							
8601012	Fori Ø 13	25	6,91				
Dado scivolante quadrato per CorSTRUT - zincato caldo							
901816	M16	50	4,46				
Rondella per CorSTRUT - zincata a caldo							
901506	Diam. foro 6,5	50	0,68	901512	Diam. foro 12,5	50	0,93
901508	Diam. foro 8,5	50	0,68	901516	Diam. foro 17	50	1,32
901510	Diam. foro 10,5	50	0,69				
Complemento a U (rondella) per CorSTRUT - zincata a caldo							
901608	Diam.foro 9mm	50	2,70	901612	Diam.foro 13mm	50	2,75
901610	Diam.foro 11mm	50	2,75	901616	Diam.foro 17mm	50	3,33



Codice	Descrizione	Conf.	Prezzo	Codice	Descrizione	Conf.	Prezzo
--------	-------------	-------	--------	--------	-------------	-------	--------

Rondella quadrata per CorSTRUT - zincata a caldo

901708	Foro 9,0	50	2,42				
901710	Foro 11,0	50	2,33				
901712	Foro 13,0	50	2,33				


Angolari a 90° e 45° completi di dadi scivolanti e bulloni

8605090	90° - 4 dadi	20	27,31				
8605091	90° - 3 dadi	25	23,81				
8605045	45° - 4 dadi	20	29,09				

CorSTRUT Angolare a 90° con 2 fori - zincato a caldo

8600049	49 x 49	50	4,37				
8600057	57 x 41	100	4,22				

CorSTRUT Angolare a 90° con 2 fori e asola - zincato a caldo

8600903	95x57	50	7,86				
---------	-------	----	------	--	--	--	--

CorSTRUT Angolare a 90° - zincato a caldo

8615041	99 x 41 3 fori	50	6,63				
8615049	91 x 49 3 fori	50	7,03				
8615091	91 x 91 4 fori	50	7,58				

Angolare a 45° con asole e foro centrale per CorSTRUT - zincato a caldo

8600045	50x36	25	8,69				
---------	-------	----	------	--	--	--	--



8645001



8645002



8638001

8638002



Codice	Descrizione	Conf.	Prezzo	Codice	Descrizione	Conf.	Prezzo
--------	-------------	-------	--------	--------	-------------	-------	--------

Connessione per CorSTRUT completa di dadi scivolanti e bulloni

8645001	L = 184	20	21,88				
8645002	L = 188	10	21,17				

CorSTRUT Connessione diritta - zincato a caldo

8616091	L = 91 2 fori	50	5,27				
8616124	L = 124 3 fori	50	6,21				
8616166	L = 166 4 fori	50	6,67				

CorSTRUT Angolare a 3 fori - zincato a caldo

8614030	Angolo 30°	25	7,47				
8614045	Angolo 45°	25	7,47				
8614060	Angolo 60°	25	7,47				

Collegamenti a 90° - zincato a caldo

8638001		25	11,77				
8638002		10	19,13				

Angolare a 90° rinforzato - zincato a caldo

8618090	107x92	30	15,69				



Codice	Descrizione	Conf.	Prezzo	Codice	Descrizione	Conf.	Prezzo
Componente ad angolo							
8691200	200 x 200	10	33,86				
Connettore aperto - zincato a caldo							
8639150	150° - 3 fori	25	7,24	8639152	120° - 3 fori	25	7,31
8639151	135° - 3 fori	25	7,31	8639153	135° - 4 fori	25	7,70
Connessione a T piegata - zincato a caldo							
8640135	135°	25	17,06				
8640090	90°	25	15,22				
Connessione a Z - zincato a caldo							
8641027	H=27,5 per 41x21	50	8,25	8641068	H=68,0 per 41x62	25	9,79
8641047	H=47,0 per 41x41	50	8,89	8641089	H=89,0 per 41x82	25	18,80
Connessione a T e a X - zincata a caldo							
8643001	T	25	15,22				
8643002	X	15	22,89				
Scavalcatore - zincato a caldo							
8642021	Per 41 x 21	25	9,45	8642062	Per 41 x 62	20	15,65
8642041	Per 41 x 41	25	11,46	8642082	Per 41 x 82	15	19,11



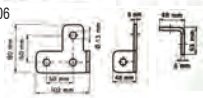
8626300

8626305



8626307

8626306



8644002

8644003



8644001



Codice	Descrizione	Conf.	Prezzo	Codice	Descrizione	Conf.	Prezzo
Angolare - zincato a caldo							
8626300		25	16,61				
8626305		25	19,73				
8626306		25	19,31				
8626307		25	19,31				

Codice	Descrizione	Conf.	Prezzo	Codice	Descrizione	Conf.	Prezzo
Connessioni 3 fori - zincate a caldo							
8644001		25	13,83				
8644002		25	16,56				
8644003		25	15,79				

Codice	Descrizione	Conf.	Prezzo	Codice	Descrizione	Conf.	Prezzo
CorSTRUT Piastra per fissaggio a putrelle - zincata a caldo							
8636001	Per 41x41 o 41x21	50	8,52				
8636002	Per 41x62 o 41x82	50	11,36				

Codice	Descrizione	Conf.	Prezzo	Codice	Descrizione	Conf.	Prezzo
CorSTRUT Morsetto per fissaggio a putrelle - zincato a caldo							
8637000		20	42,54				

Codice	Descrizione	Conf.	Prezzo	Codice	Descrizione	Conf.	Prezzo
Morsetto di fissaggio CorSTRUT a putrella - zincato a caldo							
8619000	Per 41x41	25	23,24				



Codice	Descrizione	Conf.	Prezzo	Codice	Descrizione	Conf.	Prezzo
--------	-------------	-------	--------	--------	-------------	-------	--------

Discesa - collare non compreso

976300	L=300		81,49				
976450	L=450		94,19				
976600	L=600		106,06				



Fissaggio per profili CorSTRUT - zincato a caldo

8627001	Piego < 10	50	7,25				
8627002	Piego < 15	50	7,43				



Fissaggio con inserto per profili CorSTRUT - zincato a caldo

8628001	Piego < 10	50	6,21				
8628002	Piego < 15	50	6,21				



Tappo per chiusura per profili CorSTRUT

812621	41 x 21	50	0,92				
812641	41 x 41	50	1,11				



Guaina EPDM per insonorizzazione profili e barre filettate - Prezzo al metro

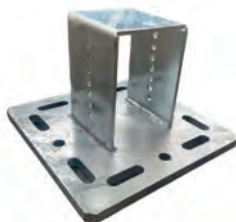
8629000	Bobine da 30 m		24,64				
---------	----------------	--	-------	--	--	--	--



Codice	Descrizione	Conf.	Prezzo	Codice	Descrizione	Conf.	Prezzo
--------	-------------	-------	--------	--------	-------------	-------	--------

Profilo CorQUADRO - Zincato a caldo - Prezzo al metro

8130100	100x100x3	L=6 metri	108,72				



Base per profilo CorQUADRO - Zincato a caldo

8131000	220x220x130		125,99				



Bullone per profilo CorQUADRO

8131020	M10x20		1,98				



Adattatore CorQUADRO per profili CorSTRUT - Zincato a caldo

8130041	41x21, 41x41, 41x62		52,47				



Angolare a 90° per profilo CorQuadro - Zincato a caldo

8139990	138x138x100		62,30				



Codice	Descrizione	Conf.	Prezzo	Codice	Descrizione	Conf.	Prezzo
CORH PFM2 - Punto fisso su mensola							
975200	L=200	1	75,46				
975300	L=300	1	86,72				
975450	L=450	1	99,10				
975600	L=600	1	111,33				
Collari non compresi							



CORH PFP - Punto fisso su profilo con collari							
972042	1" 1/4		68,86	972090	3"		78,34
972048	1" 1/2		70,11	972114	4"		80,56
972060	2"		72,02	972140	5"		86,22
972076	2" 1/2		75,12	972168	6"		90,35



Raccordo oscillante							
974001	M8 x 49	50	3,33	974101	M8 x 74	25	3,75
974002	M10 x 49	50	3,52	974102	M10 x 74	25	3,75
974003	M10 x 64	50	6,85	974103	M12 x 90	10	14,17



Giunto di espansione							
973008	M8/M10 x M8	50	13,29				
973010	M8/M10 x M10	50	13,03				



Slitta di scorrimento							
980000	Senza staffetta	12	21,23				
983000	Con staffetta	10	29,17				



983300



980300

Slitta di scorrimento carichi medi - Zincata							
983300	Con staffetta	1	17,86				
980300	Senza staffetta	1	12,51				



Slitta di scorrimento carichi extra pesanti - Zincata							
981116	Fori 16,5 mm	1	32,05				



Codice	Descrizione	Conf.	Prezzo	Codice	Descrizione	Conf.	Prezzo
--------	-------------	-------	--------	--------	-------------	-------	--------

Rullo in PA

999000	Diametri 3/8 - 3"	1	48,12				
--------	-------------------	---	-------	--	--	--	--

Rulli di dilatazione con protezione e supporto di montaggio - a richiesta in nylon

993034	Fino a 1"	54,32	993219	219,1 - 8"		317,24
993048	1 1/4 e 1 1/2	54,32	993273	273 - 10"		387,22
993060	60 - 2"	56,19	993323	323,9 - 12"		539,17
993075	76,1 - 2 1/2	67,31	993355	355,6 - 14"	a richiesta	
993090	88,9 - 3"	94,00	993406	406,4 - 16"	a richiesta	
993110	114,3 - 4"	95,17	993457	457,0 - 18"	a richiesta	
993139	139,7 - 5"	128,58	993508	508,0 - 20"	a richiesta	
993168	168,3 - 6"	141,85	993609	609,6 - 24"	a richiesta	

Rulli di dilatazione con supporto di montaggio - a richiesta disponibili in nylon

996075	76,1 - 2" 1/2	61,74	996168	168,3 - 6"		127,02
996090	88,9 - 3"	77,58	996219	219,1 - 8"		223,14
996110	114,3 - 4"	83,15	996273	273 - 10"		276,02
996139	139,7 - 5"	105,66	996323	323,9 - 12"		358,01

Rulli di dilatazione su supporto sospeso - pesanti

995034	(32 - 35) 1"	41,14	995219	219,1 - 8"		205,36
995042	(40 - 43) 1" 1/4	42,32	995273	273 - 10"		330,19
995048	(48 - 51) 1" 1/2	44,54	995323	323,9 - 12"		442,45
995060	60 - 2"	45,74	995355	355,6 - 14"	a richiesta	
995075	76,1 - 2" 1/2	54,23	995406	406,4 - 16"	a richiesta	
995090	88,9 - 3"	73,91	995457	457,0 - 18"	a richiesta	
995110	114,3 - 4"	80,84	995508	508,0 - 20"	a richiesta	
995139	139,7 - 5"	90,38	995609	609,6 - 24"	a richiesta	
995168	168,3 - 6"	105,67				

Rulli per sella

997080	Per tubi fino a 80mm	68,68
997180	Per tubi 80 - 180mm	91,92
997300	Per tubi 180 - 300mm	243,01

Sella per rulli 997

9975080	Per tubi fino a 80 mm	40,91
9975180	Per tubi 80 - 180 mm	63,67
9975300	Per tubi 180 - 300 mm	105,72

Rolf


Codice	Descrizione	Conf.	Prezzo
Rolf - Collare isofonico - AISI 316			
4311012	1/4 (12-14) M8	50	8,01
4311018	3/8 (15-19) M8	50	7,47
4311022	1/2 (20-23) M8	50	7,50
4311027	3/4 (25-28) M8	50	8,04
4311033	1" (32-35) M8	50	8,51
4311042	1 1/4 (40-43) M8	50	8,85
4311048	1 1/2 (44-49) M8	50	9,52
4311050	50-56 M8	50	9,83
4311064	2" (60-64) M8	50	11,18
4312067	64-67 M10	25	20,37
4312076	2 1/2 (74-80) M10	50	15,94

Codice	Descrizione	Conf.	Prezzo
4312085	79 - 85 M10	25	24,52
4312091	3" (85-91) M10	50	16,78
4312106	100 -106 M10	25	24,48
4312116	4" (108-115) M10	25	19,92
4312132	124 - 132 M10	25	29,80
4312141	5" (133 - 141) M10	10	36,00
4312168	6" (159 - 168) M10	10	43,00
4312219	8" (210 - 219) M10	10	56,15
4312250	244 - 250 M10	10	68,39



Codice	Descrizione	Conf.	Prezzo
Collare isofonico con attacco M8/M10 - AISI 316			
441018	15-18 -3/8	50	8,23
441021	20-24 -1/2	50	8,36
441028	26-30 -3/4	50	8,69
441035	32-36 -1"	50	9,33
441040	38-42 -1 1/4	25	10,02
441048	47-50 -1 1/2	25	10,81
441054	51-55	25	11,33
441060	60-64 -2"	25	12,44
441070	67-73	25	17,27

Codice	Descrizione	Conf.	Prezzo
441075	75-80 -2" 1/2	25	15,63
441090	87-92 -3"	25	16,63
441100	100-106	25	17,48
441110	106-112 -4"	25	18,94
441115	114-119	25	19,22
441125	124-131	25	21,82



Codice	Descrizione	Conf.	Prezzo
Collare - AISI 304			
619X18	3/8 (16-19) - M8	50	4,22
619X21	1/2 (20-23) - M8	50	4,27
619X27	3/4 (26-28) - M8	50	4,58
619X34	1" (32-35) - M8	50	5,41
619X42	1 1/4 (40-43) - M8	50	5,81
619X48	1 1/2 (44-49) - M8	50	6,19

Codice	Descrizione	Conf.	Prezzo
619X60	2" (57-61) - M8	40	6,45
619X75	2" 1/2 - M10	30	12,27
619X90	3" - M10	30	13,08
619X10	4" - M10	30	16,05
619X11	5" - M10	20	23,65
619X12	6" - M10	20	28,40



Codice	Descrizione	Conf.	Prezzo
Collare con attacco M8/M10 - AISI 316			
440018	15- 18 -3/8	50	7,28
440021	20- 24 -1/2	50	7,31
440027	26- 30 -3/4	50	7,69
440034	32- 36 -1"	50	8,08
440042	40- 43 -1 1/4	50	8,71
440048	44- 49 -1 1/2	25	9,34
440054	51- 55	25	9,71
440060	60- 64 -2"	25	10,30
440070	67- 73	25	12,41
440076	75- 80 -2 1/2	25	11,73

Codice	Descrizione	Conf.	Prezzo
440089	87- 92 -3"	25	12,91
440100	99- 105	25	14,04
440110	106- 112	25	15,06
440115	114- 119 -4"	25	16,12
440125	124- 131	25	17,12
440140	133- 140 -5"	25	20,54
440160	159- 165	25	22,93
440200	199- 212	25	24,62



Codice	Descrizione	Conf.	Prezzo
CH4 - Collare leggero completo di tirante e tassello - AISI 304 - M6			
610012	12	150	3,82
610015	14 -16	150	4,00
610018	18	150	4,12

Codice	Descrizione	Conf.	Prezzo
610022	22	100	4,35
610028	28	100	4,78
610035	35	100	5,81



Codice	Descrizione	Conf.	Prezzo	Codice	Descrizione	Conf.	Prezzo
Collare in due pezzi con dado - AISI 304 - su richiesta in AISI 316							
6150010	Diam. 10 - M8		12,06	6150085	Diam. 85 - M12		26,96
6150012	Diam. 12 - M8		12,06	6150089	Diam. 88,9 - M12		27,88
6150018	Diam. 18 - M8		12,22	6150101	Diam. 101,6 - M12		29,43
6150021	Diam. 21,3 - M8		12,27	6150104	Diam. 104 - M12		29,56
6150025	Diam. 25,4 - M8		12,91	6150114	Diam. 114,3 - M12		35,63
6150027	Diam. 26,9 - M8		12,96	6150140	Diam. 139,7 - M12		41,75
6150028	Diam. 28 - M8		13,07	6150154	Diam. 154 - M12		45,79
6150034	Diam. 34 - M8		13,59	6150160	Diam. 160 - M12		47,44
6150038	Diam. 38 - M8		13,77	6150168	Diam. 168,3 - M12		49,69
6150040	Diam. 40 - M8		14,09	6150200	Diam. 200 - M16		56,68
6150042	Diam. 42,4 - M8		14,49	6150204	Diam. 204 - M16		56,92
6150048	Diam. 48,3 - M10		14,91	6150219	Diam. 219,1 - M16		65,91
6150052	Diam. 51/52 - M10		15,93	6150254	Diam. 254 - M16		83,46
6150060	Diam. 60,3 - M10		17,64	6150273	Diam. 273 - M16		93,81
6150063	Diam. 63,5 - M10		22,75	6150306	Diam. 306 - M16		117,35
6150070	Diam. 70 - M10		23,27	6150315	Diam. 316 - M16		119,62
6150076	Diam. 76,1 - M10		25,74	6150355	Diam. 355 - M16		a richiesta
6150080	Diam. 80 - M12		26,51	6150406	Diam. 406,4 - M16		a richiesta



Codice	Descrizione	Conf.	Prezzo	Codice	Descrizione	Conf.	Prezzo
Collare in due pezzi con manicotto - AISI 304 - su richiesta in AISI 316							
6155104	Diam. 104		44,30	6155154	Diam. 154		55,41
6155114	Diam. 114		44,41	6155168	Diam. 168		60,35
6155124	Diam. 124		46,76	6155204	Diam. 204		67,84
6155129	Diam. 129		47,58	6155219	Diam. 219		70,29
6155139	Diam. 139		48,72				



Codice	Descrizione	Conf.	Prezzo	Codice	Descrizione	Conf.	Prezzo
Collare in due pezzi con gambo - AISI 304 - su richiesta in AISI 316							
8020012	Diam. 12		16,39	8020070	Diam. 70		32,80
8020018	Diam. 18		16,50	8020076	Diam. 76,1		34,32
8020021	Diam. 21,3		17,21	8020080	Diam. 80		38,11
8020025	Diam. 25,4		17,99	8020085	Diam. 85		41,14
8020027	Diam. 26,9		19,21	8020089	Diam. 88,9		41,14
8020028	Diam. 28		19,24	8020101	Diam. 101,6		41,85
8020034	Diam. 34		18,93	8020104	Diam. 104		41,85
8020038	Diam. 38		19,42	8020114	Diam. 114,3		43,39
8020040	Diam. 40		21,14	8020130	Diam. 129		47,32
8020042	Diam. 42,4		21,14	8020140	Diam. 139,7		54,92
8020048	Diam. 48,3		22,02	8020154	Diam. 154		62,21
8020052	Diam. 51/52		22,50	8020168	Diam. 168,3		a richiesta
8020060	Diam. 60,3		24,14	8020204	Diam. 204		a richiesta
8020063	Diam. 63,5		30,46	8020219	Diam. 219,1		a richiesta



Codice	Descrizione	Conf.	Prezzo	Codice	Descrizione	Conf.	Prezzo
Reggito a cerniera - AISI 304 - su richiesta in AISI 316							
6160017	Diam. 17		15,99	6160052	Diam. 52		20,54
6160021	Diam. 21,3		15,99	6160054	Diam. 54		20,73
6160025	Diam. 25,4		15,99	6160060	Diam. 60,3		20,91
6160027	Diam. 26,9		15,99	6160063	Diam. 63,5		22,07
6160028	Diam. 28		17,49	6160070	Diam. 70		22,91
6160034	Diam. 34		18,64	6160076	Diam. 76,1		24,79
6160038	Diam. 38		19,01	6160080	Diam. 80		25,85
6160040	Diam. 40		19,39	6160085	Diam. 85		27,02
6160042	Diam. 42,4		19,49	6160089	Diam. 88,9		28,91
6160048	Diam. 48,3		20,54	6160101	Diam. 101,6		29,68
6160050	Diam. 50		20,54	6160104	Diam. 104		31,97



Codice	Descrizione	Conf.	Prezzo	Codice	Descrizione	Conf.	Prezzo
Collare in due pezzi esagonale - AISI 304							
8060017	Diam. 17/18		a richiesta	8060063	Diam. 63,5		a richiesta
8060021	Diam. 21,3		a richiesta	8060070	Diam. 70		a richiesta
8060025	Diam. 25,4		a richiesta	8060076	Diam. 76,1		a richiesta
8060027	Diam. 26,9		a richiesta	8060089	Diam. 88,9		a richiesta
8060028	Diam. 28		a richiesta	8060101	Diam. 101,6		a richiesta
8060034	Diam. 34		a richiesta	8060104	Diam. 104		a richiesta
8060038	Diam. 38		a richiesta	8060114	Diam. 114,3		a richiesta
8060040	Diam. 40		a richiesta	8060123	Diam. 123		a richiesta
8060042	Diam. 42,4		a richiesta	8060140	Diam. 139,7		a richiesta
8060048	Diam. 48,3		a richiesta	8060153	Diam. 153		a richiesta
8060053	Diam. 53		a richiesta	8060168	Diam. 168,3		a richiesta
8060060	Diam. 60,3		a richiesta	8060204	Diam. 204		a richiesta



Codice	Descrizione	Conf.	Prezzo	Codice	Descrizione	Conf.	Prezzo
Collare in due pezzi - AISI 304 - su richiesta AISI 316 e/o gomma premontata							
8070012	Diam. 12	10,54		8070085	Diam. 85		24,58
8070018	Diam. 18	10,62		8070089	Diam. 88,9		25,76
8070021	Diam. 21,3	11,36		8070101	Diam. 101,6		27,17
8070025	Diam. 25,4	11,72		8070104	Diam. 104		27,17
8070027	Diam. 26,9	11,72		8070114	Diam. 114,3		30,99
8070028	Diam. 28	11,90		8070140	Diam. 139,7		38,46
8070034	Diam. 34	12,13		8070154	Diam. 154		42,86
8070040	Diam. 40	12,66		8070168	Diam. 168,3		45,13
8070042	Diam. 42,4	12,89		8070204	Diam. 204		48,85
8070048	Diam. 48,3	13,26		8070219	Diam. 219,1		54,95
8070052	Diam. 51/52	14,46		8070254	Diam. 254		77,60
8070060	Diam. 60,3	15,03		8070273	Diam. 273		88,26
8070063	Diam. 63,5	21,03		8070306	Diam. 306		105,47
8070070	Diam. 70	21,52		8070355	Diam. 355		a richiesta
8070076	Diam. 76,1	24,09					



Codice	Descrizione	Conf.	Prezzo	Codice	Descrizione	Conf.	Prezzo
Collare in due pezzi AISI 304 - su richiesta AISI 316 e/o gomma premontata							
8074018	Diam. 3/8	100	Richiesta	8074048	Diam. 1" 1/2	100	Richiesta
8074021	Diam. 1/2	100	Richiesta	8074060	Diam. 2"	100	Richiesta
8074027	Diam. 3/4	100	Richiesta	8074076	Diam. 2" 1/2	50	Richiesta
8074034	Diam. 1"	100	Richiesta	8074090	Diam. 3"	50	Richiesta
8074042	Diam. 1" 1/4	100	Richiesta	8074110	Diam. 4"	50	Richiesta



Codice	Descrizione	Conf.	Prezzo	Codice	Descrizione	Conf.	Prezzo
Collare in due pezzi con foro - AISI 304 - su richiesta in AISI 316							
6167021	Diam. 20	200	5,05	6167060	Diam. 63	200	10,89
6167027	Diam. 25	200	5,30	6167076	Diam. 2" 1/2	100	11,88
6167034	Diam. 32	200	6,25	6167090	Diam. 3"	100	12,33
6167042	Diam. 40	200	7,27	6167110	Diam. 4"	100	13,85
6167048	Diam. 50	200	8,15				



Codice	Descrizione	Conf.	Prezzo	Codice	Descrizione	Conf.	Prezzo
Collare per canne fumarie - AISI 304							
648X060	60 - M8	30	13,46	648X160	160 - M10	20	22,59
648X080	76 - 80 - M8	30	13,46	648X180	180 - M10	20	27,62
648X100	100 - M8	30	14,56	648X200	200 - M10	20	33,68
648X110	110 - 120 - M8	20	15,85	648X220	220 - M10	10	42,91
648X125	125 - 130 - M8	20	18,14	648X250	250 - M10	20	44,35
648X140	140 - 150 - M8	20	21,44	648X300	300 - M10	10	61,76





A richiesta con gomma premontata



Codice	Descrizione	Conf.	Prezzo	Codice	Descrizione	Conf.	Prezzo
Cavalotto fermatubo completo di 2 dadi - AISI 304 - su richiesta in AISI 316							
606X18	3/8 - M6	50	3,55	606X90	3" - M8	25	10,97
606X21	1/2 - M6	50	3,55	606X10	4" - M8	25	14,30
606X27	3/4 - M6	50	3,78	606X12	5" - M8	10	16,63
606X34	1" - M6	50	4,06	606X14	6" - M10	10	27,36
606X42	1 1/4 - M6	50	4,36	606X16	8" - M10	10	31,74
606X48	1 1/2 - M8	50	6,57	606X17	10" - M10		A richiesta
606X60	2" - M8	50	8,23	606X13	12" - M12		A richiesta
606X75	2 1/2 - M8	25	9,86	606X15	14" - M12		A richiesta

Collare pesante a omega - AISI 304 - su richiesta in AISI 316 e/o gomma premontata							
8075017	Diam. 17,5		10,52	8075150	Diam. 150		38,57
8075021	Diam. 21,5		10,88	8075160	Diam. 160		40,67
8075027	Diam. 27		11,23	8075168	Diam. 168		48,38
8075033	Diam. 33,5		11,57	8075176	Diam. 176		54,70
8075042	Diam. 42,5		12,98	8075185	Diam. 185		60,32
8075048	Diam. 48,5		13,32	8075200	Diam. 200		70,12
8075051	Diam. 51		14,72	8075212	Diam. 212		77,33
8075056	Diam. 56		15,07	8075218	Diam. 218		80,65
8075060	Diam. 60		16,13	8075250	Diam. 250		90,45
8075064	Diam. 64		17,53	8075273	Diam. 273		124,83
8075080	Diam. 80		23,14	8075315	Diam. 315		140,41
8075089	Diam. 89		23,83	8075326	Diam. 326		A richiesta
8075101	Diam. 101		27,35	8075355	Diam. 355		A richiesta
8075110	Diam. 110		28,76	8075407	Diam. 407		A richiesta
8075116	Diam. 116		30,16	8075509	Diam. 509		A richiesta
8075125	Diam. 125		31,56	8075533	Diam. 533		A richiesta
8075141	Diam. 141		35,77				

ECO Kit pre-assemblato - AISI 316			
940R290	M8x90	30	1,38
940R291	M10x120	18	2,89

Kit per collari - AISI 316							
940R08	M8 x 90	100	2,76	940R10	M10 x 120	100	4,32
940R28	M8 x 200	50	4,60	940R18	M10 x 180	50	6,15

Bandella in acciaio Inox AISI 316			
123R17	17x0,8=10 metri	10	48,79

Dado esagonale in acciaio INOX AISI 316 - Buste da 10 pezzi, prezzo al pezzo							
825R06	M6	500	0,34	825R12	M12	300	1,00
825R08	M8	500	0,42	825R16	M16	300	1,32
825R10	M10	500	0,69				

Vite testa esagonale - AISI 316							
903R630	M6 x 30	25	0,35	903R130	M10 x 30	100	0,98
903R830	M8 x 30	100	0,54	903R145	M10 x 45	100	1,30
903R845	M8 x 45	100	0,77	903R165	M10 x 65	50	1,61
903R865	M8 x 65	100	1,02	903R230	M12 x 30	50	2,69



Codice	Descrizione	Conf.	Prezzo	Codice	Descrizione	Conf.	Prezzo
--------	-------------	-------	--------	--------	-------------	-------	--------

Barra filettata - AISI 304 - su richiesta in AISI 316

611X06	M6 x 1000	50	6,94	611X12	M12 x 1000	20	31,78
611X08	M8 x 1000	50	10,50	611X16	M16 x 1000	10	43,14
611X10	M10 x 1000	40	16,91	611X20	M20 x 1000	5	64,42

Manicotto inox di collegamento barre - AISI 304 - su richiesta in AISI 316

612X06	M6 x 25	50	4,16	612X12	M12x40	25	11,69
612X08	M8 x 30	50	4,41	612X16	M16x60	15	14,84
612X10	M10 x 30	50	6,28				

Flangia portacollare - AISI 316

624R001	1/2 manicotto 1/2	50	22,54	624R512	Dado M12	40	19,11
624R10	Dado M10	50	11,84	624R516	Dado M16	50	23,99
624R08	Dado M8	50	11,84				

Morsetto - AISI 316

982R08	M8 x 38	50	55,32
982R10	M10 x 38	50	57,14
982R12	M12 x 38	25	59,14

Profilo CorRail - AISI 316 - Prezzo a barra

812R03	30x20x2,0 2m	10	112,74
812R05	30x30x2,0 2m	10	113,81

CorRail Mensola a binario - AISI 316

820R30	L = 300 -CH2	25	58,18
820R50	L = 500 -CH2	10	71,12
	CH2 - 30x30x2,0		

CorRail Mensola supporto per profili completa di dadi scivolanti - AISI 316

820R00	Per profili CorRail	20	102,24
--------	---------------------	----	--------



Codice	Descrizione	Conf.	Prezzo	Codice	Descrizione	Conf.	Prezzo
CorRail Dado scivolante - AISI 316							
820R006	M6	50	6,30	820R010	M10	50	7,85
820R008	M8	50	6,89				
CorRail Dadi romboidale/quadro - AISI 316							
9012R08	M8	50	6,55	9012R12	M12	50	8,18
9012R10	M10	50	7,69				
CorRail Dado scivolante con perno filettato - AISI 316							
821R084	M8 x 40	25	8,70	821R104	M10 x 40	25	9,72
821R088	M8 x 80	25	9,55	821R108	M10 x 80	25	10,57
Rondella - AISI 316				CorRail Rondella a C - AISI 316			
901R06	6,5 x 25,0	50	0,80	901R125	Foro 12,5	50	4,86
901R08	8,5 x 25,0	50	0,80				
901R10	10,5 x 25,0	50	0,83				
901R12	13,0 x 30,0	50	1,68				
901R16	16,5 x 30,0	50	2,26				
CorRail Angolari - AISI 316				CorRail Angolare a 45°			
658R90	Angolare a 90°	15,84		658R45	Angolare a 45°	16,02	
658R101	Connessione a T	28,51					
CorSTRUT in acciaio Inox AISI 304 - Prezzo al metro - su richiesta in AISI 316							
AISI 304				AISI 316			
8125X02	41 x 21 x 2 L= 3 metri	64,05		8125R08	41x41x2 AISI316 L=3metri	100,05	
8125X08	41 x 41 x 2 L= 3 metri	69,25					
8125X09	41 x 41 x 2 L= 6 metri	74,44					
CorSTRUT Mensola a binario - AISI 304 - su richiesta in AISI 316				CorSTRUT Mensola a binario - AISI 304 - su richiesta in AISI 316			
827X200	L=200	20	89,30	827X600	L=600	8	114,17
827X300	L=300	16	91,05	827X750	L=750	8	130,60
827X450	L=450	8	105,17				



861Rxx



862Rxx



Codice	Descrizione	Conf.	Prezzo	Codice	Descrizione	Conf.	Prezzo
--------	-------------	-------	--------	--------	-------------	-------	--------

CorSTRUT Supporto mensola pesante - AISI 304

869X001	Con bulloni e dadi	10	83,55				
---------	--------------------	----	-------	--	--	--	--

CorSTRUT Supporto profilo AISI 304 - su richiesta AISI 316

8693X30	L=300		82,94				
---------	-------	--	-------	--	--	--	--

CorSTRUT dado scivolante con perno - AISI 316

8695R840	M8 x 40	50	8,80	8695R240	M12 x 40	20	16,98
8695R860	M8 x 60	25	9,65	8695R260	M12 x 60	20	18,12
8695R140	M10 x 40	50	11,10				

CorSTRUT Dado scivolante - AISI 316

861R06	Senza molla, M6	100	4,08	862R06	M6 c/molla per 41x41	100	4,61
861R08	Senza molla, M8	25	4,39	862R08	M8 c/molla per 41x41	25	4,67
861R10	Senza molla, M10	25	4,71	862R10	M10 c/molla per 41x41	25	5,19
861R12	Senza molla, M12	100	4,93	862R12	M12 c/molla per 41x41	100	6,21

CorSTRUT Rondella piatta - AISI 316

901R508	Foro 8,5	100	2,66	901R516	Foro 17,0	100	3,29
901R510	Foro 10,5	100	2,66				
901R512	Foro 13,0	100	2,88				

CorSTRUT Rondella a C - AISI 316

9016R10	Foro 11,0	50	6,45				
9016R12	Foro 13,0	50	6,45				

Controvento universale - AISI 316

8635R180			43,05				
----------	--	--	-------	--	--	--	--



Codice	Descrizione	Conf.	Prezzo	Codice	Descrizione	Conf.	Prezzo
CorSTRUT Connessione rinforzata a 90° - AISI 304 - su richiesta in AISI 316							
8618X90	4 fori	25	39,11				
CorSTRUT Connessione a 90° - AISI 304 - su richiesta in AISI 316							
8615X090	4 fori	25	15,30	8615X093	3 fori	25	14,41
CorSTRUT Angolare a 90° - AISI 304 - su richiesta in AISI 316							
8615X057	2 fori	20	10,56				
CorSTRUT Angolare a 45° - AISI 304							
8615X045	4 fori	20	15,89				
8615X043	3 fori	20	14,91				
CorSTRUT Piattina - AISI 304							
8615X180	4 fori	25	14,17				
8615X183	3 fori	25	13,06				
CorSTRUT Angolare a 3 fori asolato - AISI 304							
860X903	95x57	25	15,68				
CorSTRUT Connessione a U - AISI 304							
865X421	Per 41x21	20	37,32	865X441	Per 41 x 41	10	52,57
CorSTRUT base profilo fori laterali 90° - AISI 304							
8638X002			33,05				
CorSTRUT Scavalcatore di profilo - AISI 304							
8642X21	Per 41 x 21		19,15				
8642X41	Per 41 x 41		17,75				
CorSTRUT Morsetto di fissaggio a putrella - AISI 304							
8619X01	Per 41 x 41		a richiesta				



Codice	Descrizione	Conf.	Prezzo	Codice	Descrizione	Conf.	Prezzo
--------	-------------	-------	--------	--------	-------------	-------	--------

CorSTRUT Piastra per fissaggio a putrella del profilo - AISI 316

8636R01	Per 41x21 e 41x41	25	39,52				
8636R02	Per 41x62 e 41x82	25	51,67				

Riduzione maschio/femmina - AISI 316

3473R10	M M8 x F M10	50	13,98				
3473R08	M M10 x F M8	50	13,98				

Slitta di scorrimento - AISI 304

980005		12	53,81				

Tassello pesante antisismico - AISI 316

10B875	M8x75	100	4,72	10B211	M12x110	50	12,18
10B895	M8x90	100	5,45	10B212	M12x120	50	13,07
10B812	M8x115	100	7,22	10B214	M12x145	50	15,95
10B090	M10x90	100	8,35	10B218	M12x170	50	16,42
10B010	M10x105	50	8,97	10B613	M16x130	25	22,33
10B012	M10x115	50	9,89	10B620	M16x200	25	35,16
10B015	M10x155	25	13,06				

Punto fisso - AISI 304

975X300	L=300		294,27				
975X450	L=450		313,04				
975X600	L=600		330,69				
Collari non compresi							

Discesa - AISI 304

976X300	L=300		245,33				
976X450	L=450		264,09				
976X600	L=600		281,75				
Collare non compreso							



Codice	Descrizione	Conf.	Prezzo	Codice	Descrizione	Conf.	Prezzo
--------	-------------	-------	--------	--------	-------------	-------	--------

Aggancio per travi reticolari

401001	6,4- 12,7	10	106,36				
--------	-----------	----	--------	--	--	--	--


Aggancio regolabile per travi acciaio

401101	S 6,4-19,1- L100-216	1	120,78				
--------	----------------------	---	--------	--	--	--	--

401102	S 6,4-19,1- L216-368	1	202,98				
--------	----------------------	---	--------	--	--	--	--


Aggancio per travi in acciaio

401200	Spessore 6,4-19,1mm	1	44,40				
--------	---------------------	---	-------	--	--	--	--


Aggancio universale per elementi strutturali

401214	Diam. foro 14 mm	1	52,49				
--------	------------------	---	-------	--	--	--	--


Componente antisismico per barre filettate

8650002	M10- M12-M16	1	26,44				
---------	--------------	---	-------	--	--	--	--


Componente antisismico universale

8650001	Diam. foro 17mm	1	24,31				
---------	-----------------	---	-------	--	--	--	--


Rinforzo laterale standard universale

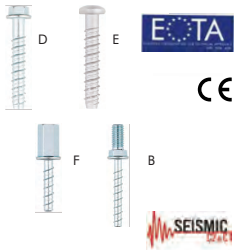
4013034	1"	1	42,23	4013110	4"	1	65,77
4013042	1 1/4	1	43,87	4013140	5"	1	85,13
4013048	1 1/2	1	45,58	4013168	6"	1	102,91
4013060	2"	1	47,54	4013219	8"	1	138,83
4013076	2 1/2	1	50,41	4013273	10"	1	158,63
4013090	3"	1	52,17				



Codice	Descrizione	Conf.	Prezzo	Codice	Descrizione	Conf.	Prezzo
Manicotti a crimpare							
401712	# 12 - 2,4 mm	100	3,64				
401718	# 18 - 3,2 mm	100	5,10				
401736	# 36 - 4,8 mm	50	10,43				
Bobina cavo							
401812	# 12 - 2,4mm x 76,2 m	1	718,75				
401818	# 18 - 3,2mm x 76,2 m	1	834,16				
401836	# 36 - 4,8mm x 76,2 m	1	1376,21				
Clip effetto anti leva							
401900	Foro 14 mm - #12-18-36	1	27,44				
Crimpatrice manuale							
401912	# 12	1	520,12				
Crimpatrice manuale multicavo							
402000	# 12 - 18 - 36	1	1416,14				
Clip di rinforzo universale							
402111	Foro 11mm - #12-18-36	50	16,42				
402114	Foro 14mm - #12-18-36	50	18,26				
402117	Foro 17mm - #12-18-36	25	28,82				
Clip di rinforzo universale per barre filettate							
402010	M10 - #12-18	50	32,12				
402012	M12 - #12-18	50	32,12				
402016	M16 - #12-18	25	32,12				
Rinforzo con profilo strut per barra filettata							
403000	M10, M12, M16, M20	50	7,03				



Codice	Descrizione	Conf.	Prezzo	Codice	Descrizione	Conf.	Prezzo
Angolare antisismico							
8659090		25	15,12				
Cerniera antisismica							
8650010		50	6,66				
Rinforzo per cerniera antisismica maggiorato							
8650011		25	9,36				
Rinforzo per cerniera antisismica							
8650012		25	7,04				
Cerniera antisismica universale preassemblata - Zincato a caldo - su richiesta in acciaio Inox							
8650100		25	16,72				



Codice	Descrizione	Conf.	Prezzo
Viti autofilettanti per superfici concrete			
857063	Tipo D 6x40	100	1,15
857066	Tipo D 6x60	50	1,34
857085	Tipo D 8x55	50	1,46
857086	Tipo D 8x70	50	1,67
857088	Tipo D 8x80	50	2,00
857081	Tipo D 8x100	25	2,19
857001	Tipo D 10x60	50	2,72
857003	Tipo D 10x80	50	3,02
857004	Tipo D 10x100	25	3,58
857005	Tipo D 10x120	25	3,82
857007	Tipo D 10x140	25	4,20
857021	Tipo D 12x110	25	4,53
857023	Tipo D 12x130	25	5,23

Codice	Descrizione	Conf.	Prezzo
857186	Tipo E 8x60	25	2,21
857363	Tipo F 6x35 M8/M10	50	1,84
857365	Tipo F 6x55 M8/M10	50	2,18
857583	Tipo B 6x35 M8	100	1,80
857505	Tipo B 6x55 M10	100	1,99



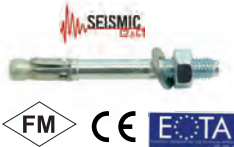
Codice	Descrizione	Conf.	Prezzo
Tassello in acciaio per fissaggi pesanti			
6106006	M6 x 45 mm	100	1,88
6106008	M8 x 50 mm	100	2,36
6106010	M10 x 60 mm	100	2,62
6106012	M12 x 75 mm	50	3,75

Codice	Descrizione	Conf.	Prezzo
--------	-------------	-------	--------



Codice	Descrizione	Conf.	Prezzo
Tassello in acciaio con vite per fissaggi pesanti			
6108006	M6 x 50 mm	100	2,53
6108008	M8 x 60 mm	50	3,19

Codice	Descrizione	Conf.	Prezzo
6108010	M10 x 80 mm	50	4,53
6108012	M12 x 90 mm	25	7,56



Codice	Descrizione	Conf.	Prezzo
MTP-X - Tassello in acciaio per fissaggio pesante - disponibile anche in Inox			
610206	M6 x 50	100	0,95
610258	M8 x 55	100	1,33
610268	M8 x 65	100	1,33
610278	M8 x 75	100	1,01
610288	M8 x 95	100	1,07
610218	M8 x 115	100	1,66
610280	M10 x 80	100	1,83

Codice	Descrizione	Conf.	Prezzo
610290	M10 x 90	100	1,80
610210	M10 x 105	50	1,93
610220	M10 x 120	50	2,20
610230	M10 x 130	50	2,50
610212	M12 x 110	50	2,72
610262	M12 x 150	50	4,16
610286	M16 x 175	15	7,62



Codice	Descrizione	Conf.	Prezzo
Tassello in acciaio per ancoraggi di alta portata con occhiello stampato			
6104006	M6 x 70	100	4,09
6104008	M8 x 80	50	5,04

Codice	Descrizione	Conf.	Prezzo
6104010	M10 x 100	25	6,75
6104012	M10 x 120	10	8,50



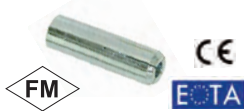
Codice	Descrizione	Conf.	Prezzo
Tassello in acciaio per ancoraggi di alta portata con gancio stampato			
6109006	M6 x 60	50	4,16
6109008	M8 x 65	50	4,40

Codice	Descrizione	Conf.	Prezzo
6109010	M10 x 80	25	6,88
6109012	M12 x 95	10	10,62



Codice	Descrizione	Conf.	Prezzo
Tassello universale con vite			
838006	Tax 6x30, vite 4,5x40	100	0,22
838008	Tax 8x40, vite 5,0x50	50	0,33

Codice	Descrizione	Conf.	Prezzo
838010	Tax 10x50, vite 6,0x60	50	0,59



Codice	Descrizione	Conf.	Prezzo	Codice	Descrizione	Conf.	Prezzo
--------	-------------	-------	--------	--------	-------------	-------	--------

Tassello in Nylon con gancio corto

839909	Gancio M4x43	100	0,48				
839912	Gancio M5x50	100	0,59				

Ancore - Certificate

858106	M6 L=100mm	50	3,32	858128	M8 L=200mm	25	8,84
858108	M8 L=100mm	50	5,41	858210	M10 L=100mm	25	8,72

Tassello in acciaio con vite per fissaggi medio pesanti

6105006	M6 x 60	200	1,59	6105010	M10 x 80	50	3,88
6105008	M8 x 80	50	2,29	6105012	M12 x 100	50	7,27

Tasselli con brugola testa svasata

610706	M6x75	50	9,50	610780	M10x85	25	15,03
610778	M8x75	50	11,76	610710	M10x110	50	17,40
610718	M8x115	25	15,66	610712	M12x130	20	27,83

Tassello in ottone

610106	M6	100	0,98	610110	M10	50	1,20
610108	M8	75	0,98	610112	M12	50	1,99

Tassello in acciaio zincato con cono d'espansione

6102006	M6x30	100	0,60	6102012	M12x50	25	1,57
6102008	M8x30	100	0,60	6102016	M16x65	25	2,96
6102010	M10x40	50	0,90				

Tassello per calcestruzzo aereo

859032	6 x 32	100	0,85	859060	8 x 60	50	0,84
859038	8 x 38	100	0,73	859160	10 x 60	50	1,28

Tassello universale per forati

837506	6 x 30	100	0,35	837510	10 x 59	100	0,38
837508	8 x 48	100	0,36	837512	12 x 71	50	0,42



Codice	Descrizione	Conf.	Prezzo
--------	-------------	-------	--------

Tasselli per cappotto

924060	L=60 x vite Ø 4/6	50	1,90
924095	L=95 x vite Ø 8/10	25	2,97

Codice	Descrizione	Conf.	Prezzo
--------	-------------	-------	--------

Tasselli

834006	6 x 30	100	0,11
834008	8 x 40	100	0,11
834510	10 x 50	100	0,12

834010	10 x 60	100	0,12
834012	12 x 60	100	0,18
834014	14 x 75	100	0,29

Per cartongesso e calcestruzzo aereo (Gas Beton)

856001	Tassello GL e scatola	200	0,44
856002	Tassello GL,viti,scatola	200	0,53

Tassello XL - Per cartongesso (spessore > 13 mm)

855601	XL + Viti e scatola	100	1,06
855602	XL e scatola	150	0,90

Tassello per cartongesso - poliammide

922001	Nylon	100	0,54
--------	-------	-----	------

Tassello per cartongesso - zama

923003	Zama	100	0,61
--------	------	-----	------

Tassello chimico

613300	300 ml	31,65
613410	410 ml	41,56

Tassello chimico epossidico - C1 & C2

613385	385 ml	59,67
613585	585 ml	82,21

Gabbia a rete per tassello chimico

613020	15x85	12	0,68
613021	15x130	12	0,82



Codice	Descrizione	Conf.	Prezzo	Codice	Descrizione	Conf.	Prezzo
--------	-------------	-------	--------	--------	-------------	-------	--------

Barra filettata per tassello chimico - Zincata

6131030	M10x130	20	2,05				
6131090	M10x190	20	3,36				
6131260	M12x160	20	3,33				
6131220	M12x220	10	5,20				
6131690	M16x190	10	6,46				

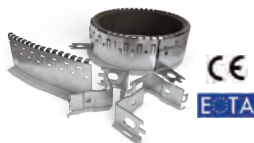
Barra filettata per tassello chimico - AISI 304

613X1030	M10x130	10	7,51				
613X1260	M12x160	10	12,49				



Codice	Descrizione	Conf.	Prezzo
CORH RON CN con viti e tasselli			
222040	20 - 40	10	46,89
222050	41 - 50	10	49,74
222063	51 - 65	10	52,35
222075	66 - 75	10	55,68
222090	76 - 90	10	68,07

Codice	Descrizione	Conf.	Prezzo
222110	91 - 110	10	74,91
222125	111 - 125	10	88,44
222140	126 - 140	10	102,38
222160	141 - 160	5	110,65


CORH EFC Collare tagliafuoco continuo

220900	Scatola completa EFC	1	602,35
--------	----------------------	---	--------

Una scatola contiene:

- 10 metri banda intumescente
- 3 metri di banda metallica
- 18 ganci di fissaggio
- 6 targhette di identificazione
- 18 viti e tasselli di fissaggio

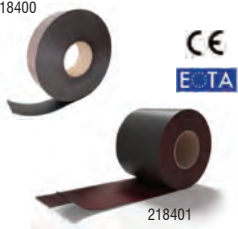
Ricambi per EFC			
220904	EFC Banda metallica, 3 m	1	65,97
220905	EFC Kit di fissaggi, 18 buste	1	84,03
220906	Targhetta di identificazione		7,27



Codice	Descrizione	Conf.	Prezzo
CORH RON CN 50 con viti e tasselli			
222200	175 - 200	1	505,99
222225	208 - 225	1	802,12
222250	225 - 250	1	898,73
222300	285 - 300	1	1151,64

222315	301 - 315	1	1264,52
222355	340 - 355	1	a rich.
222400	380 - 400	1	a rich.

218400


Banda antifluoco in bobina adesiva

218400	Bobina 12,5 metri		1160,86
--------	-------------------	--	---------

CORH NBR+ - divisibile in 2

218401	Bobina 10 m x 125 mm		1401,00
--------	----------------------	--	---------


CORH AC KITT - Mastice intumescente per protezione al fuoco

218270	Cartuccia 310 ml	12	31,72
--------	------------------	----	-------


 CE
 ETA

 CE
 ETA


CORH BMS

 CE
 ETA


CORH BMA

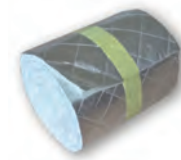
 CE
 ETA

 CE
 ETA

 CE
 ETA

 CE
 ETA

Codice	Descrizione	Conf.	Prezzo	Codice	Descrizione	Conf.	Prezzo
CORH FM I - Malta certificata resistente al fuoco							
218300	20 kg	1	117,96				
CORH BS - Pannello antifuoco							
218220	1000x625x60 mm	1	122,71				
218221	1000x600x50 mm	1	130,68				
CORH BMS - Pasta sigillante per pannello							
218244	Pasta, Secchio 5 kg	1	206,07				
218246	Pasta, Secchio 12,5 kg	1	500,36				
CORH BMA - Vernice							
218266	Vernice, Secchio 5 kg	1	196,47				
218268	Vernice, Secchio 12,5 kg	1	483,82				
Manicotto CORH PYRO SF per attraversamenti cavi e condotte							
219150	150	1	197,63				
219200	200	1	219,20				
219300	300	1	262,34				
219000	Tappo in melamina (10pz)		106,28				
Mattone CORH BSB-K - intumescente tagliafuoco							
218230	160x130x60 mm	1	78,24				
218232	Cartuccia sigillante, 0,5 kg	1	43,94				
218233	Secchio 5 kg	1	141,88				
CORH BK-N Sacchetti tagliafuoco							
218190	250 x 60 x 30	10	24,16				
218191	250 x 130 x 35	10	36,80				
218192	250 x 180 x 35	10	48,93				



Codice	Descrizione	Conf.	Prezzo	Codice	Descrizione	Conf.	Prezzo
Corh VTM - Vernice intumescente							
214001	Cartuccia 310 ml	6	50,49				
214003	Secchio 3 kg	6	182,18				

Codice	Descrizione	Conf.	Prezzo	Codice	Descrizione	Conf.	Prezzo
CORH SPC Guaina di protezione al fuoco - Prezzo a bobina							
218299	240x5000 mm	1	862,61				

Codice	Descrizione	Conf.	Prezzo	Codice	Descrizione	Conf.	Prezzo
Targhette di identificazione per tutti i prodotti							
220906	Italia	10	7,27				



Codice	Descrizione	Conf.	Prezzo
--------	-------------	-------	--------

Manicotto ridotto FF.

240001	1/4 x 3/8	150	2,25
240002	3/8 x 1/2	150	1,86

Codice	Descrizione	Conf.	Prezzo
--------	-------------	-------	--------

240003	1/2 x 3/4	100	2,86
240004	3/4 x 1"	50	5,01



Codice	Descrizione	Conf.	Prezzo
--------	-------------	-------	--------

Riduzione con vite M.F.

241000	1/4 x 1/8	100	1,53
241001	3/8 x 1/4	100	1,14
241002	1/2 x 1/4	100	1,23
241003	1/2 x 3/8	150	1,18

Codice	Descrizione	Conf.	Prezzo
--------	-------------	-------	--------

241004	3/4 x 3/8	100	1,88
241005	3/4 x 1/2	100	1,73
241006	1" x 3/4	100	3,33



Codice	Descrizione	Conf.	Prezzo
--------	-------------	-------	--------

Vite doppia ridotta

245001	1/4 x 1/8	100	1,84
245002	3/8 x 1/4	100	1,38
245006	1/2 x 1/4	150	1,98
245003	1/2 x 3/8	150	1,46
245004	3/4 x 1/2	100	2,58

Codice	Descrizione	Conf.	Prezzo
--------	-------------	-------	--------

245005	1" x 3/4	50	4,24
245011	1" x 1/2	50	5,27
245007	1 1/4 x 1"	50	14,73



Codice	Descrizione	Conf.	Prezzo
--------	-------------	-------	--------

Prolunga ridotta Femmina Maschio

247006	1/4 x 1/8 x 15	100	3,40
247001	3/8 x 1/4 x 15	100	2,00
247009	1/2 x 1/4 x 15	100	2,31
247002	1/2 x 3/8 x 15	150	1,58
247003	3/4 x 1/2 x 15	100	2,33

Codice	Descrizione	Conf.	Prezzo
--------	-------------	-------	--------

247004	1" x 3/4 x 15	50	9,09
247008	1" x 1/2 x 15	50	12,13



Codice	Descrizione	Conf.	Prezzo
--------	-------------	-------	--------

Prolunga

246001	3/8 x 10	150	1,13
246002	3/8 x 15	150	1,29
246003	3/8 x 20	150	1,37
246006	1/2 x 10	150	0,95
246007	1/2 x 15	150	1,02
246008	1/2 x 20	100	1,15
246009	1/2 x 25	100	1,58
246010	1/2 x 30	100	1,76
246040	1/2 x 40	50	3,62

Codice	Descrizione	Conf.	Prezzo
--------	-------------	-------	--------

246050	1/2 x 50	50	4,31
246011	3/4 x 10	100	2,08
246012	3/4 x 15	100	2,18
246013	3/4 x 20	100	2,43
246014	3/4 x 25	100	3,30
246015	3/4 x 30	50	3,53
246016	1" x 15	50	5,07
246017	1" x 20	50	5,73



Codice	Descrizione	Conf.	Prezzo
--------	-------------	-------	--------

Vite doppia - Sede piana

280001	1/8	100	2,28
280002	1/4	100	1,41
280003	3/8	100	1,43
280004	1/2	150	1,52

Codice	Descrizione	Conf.	Prezzo
--------	-------------	-------	--------

280005	3/4	100	2,04
280006	1"	50	4,34
280007	1 1/4	25	11,41



Codice	Descrizione	Conf.	Prezzo
--------	-------------	-------	--------

Tappo maschio esagonale

290002	1/4	100	1,00
290003	3/8	100	1,07
290004	1/2	150	1,02
290005	3/4	100	1,73

Codice	Descrizione	Conf.	Prezzo
--------	-------------	-------	--------

290006	1"	100	3,27
290007	1 1/4	50	19,62
290008	1 1/2	25	30,58
290009	2"	10	34,24


Tappo maschio con quadro

380021	3/8	100	1,18
380031	1/2	150	1,07

380041	3/4	100	2,08
380051	1"	50	3,47


Tappo femmina

300001	1/8	100	2,01
300002	1/4	100	1,23
300003	3/8	100	1,19
300004	1/2	150	1,23

300005	3/4	100	2,07
300006	1"	50	4,54


Controdado

310001	3/8	100	1,87
310002	1/2	150	1,76
310003	3/4	100	2,62

310004	1"	100	6,87
--------	----	-----	------


Vite semplice

531001	1/4	100	1,99
531002	3/8	100	2,41
531003	1/2	150	1,68
531004	3/4	100	2,61

531005	1"	50	3,47
531006	1 1/4	25	6,07



Codice	Descrizione	Conf.	Prezzo	Codice	Descrizione	Conf.	Prezzo
Curva d'acciaio ricavata da tubo saldato EN 10253-1 S235 - 5D 90°							
501090026	26,9 - 3/4		14,13	501090088	88,9 - 3"		43,29
501090033	33,7 - 1"		13,32	501090114	114,3 - 4"		83,73
501090042	42,4 - 1 1/4		14,60	501090133	133,0		181,38
501090048	48,3 - 1 1/2		17,79	501090139	139,7 - 5"		232,69
501090060	60,3 - 2"		23,48	501090159	159,0		285,04
501090070	70,0		30,06	501090168	168,3 - 6"		354,14
501090076	76,1 - 2 1/2		33,41				

Codice	Descrizione	Conf.	Prezzo	Codice	Descrizione	Conf.	Prezzo
Curva d'acciaio ricavata da tubo saldato EN 10253-1 S235 - 3D 180°							
502180021	21,3 - 1/2		16,48	502180108	108,0		69,97
502180026	26,9 - 3/4		9,64	502180114	114,3 - 4"		76,01
502180033	33,7 - 1"		10,69	502180133	133,0		119,92
502180042	42,4 - 1 1/4		12,24	502180139	139,7 - 5"		138,50
502180048	48,3 - 1 1/2		15,10	502180159	159,0		175,38
502180060	60,3 - 2"		21,75	502180168	168,3 - 6"		215,13
502180070	70,0		48,79	502180193	193,7		438,16
502180076	76,1 - 2 1/2		32,60	502180219	219,1 - 8"		592,51
502180088	88,9 - 3"		42,28	502180323	323,9 - 12"		2059,26
502180101	101,6 - 3 1/2		61,17				

Codice	Descrizione	Conf.	Prezzo	Codice	Descrizione	Conf.	Prezzo
Curva d'acciaio ricavata da tubo saldato EN 10253 - 1 S235 - 3D 90°							
502090021	21,3 - 1/2	100	4,59	502090139	139,7 - 5"		46,07
502090026	26,9 - 3/4	100	3,20	502090159	159,0		68,03
502090033	33,7 - 1"	100	3,33	502090168	168,3 - 6"		74,30
502090042	42,4 - 1 1/4	100	3,92	502090193	193,7		155,53
502090048	48,3 - 1 1/2	50	4,56	502090219	219,1 - 8"		170,93
502090060	60,3 - 2"	40	6,88	502090273	273,0 - 10"		335,13
502090070	70,0	10	14,83	502090323	323,9 - 12"		489,47
502090076	76,1 - 2 1/2	10	11,48	502090355	355,6 - 14"		865,20
502090088	88,9 - 3"	4	15,42	502090406	406,4 - 16"		a richiesta
502090101	101,6 - 3 1/2	3	26,35	502090457	457,0 - 18"		a richiesta
502090108	108,0	3	26,72	502090508	508,0 - 20"		a richiesta
502090114	114,3 - 4"	3	25,29	502090609	609,6 - 24"		a richiesta
502090133	133,0		44,18				

Codice	Descrizione	Conf.	Prezzo	Codice	Descrizione	Conf.	Prezzo
Curva d'acciaio ricavata da tubo senza saldatura (S.S.) EN 10253-1 S235 - 3D 90°							
503090021	21,3 - 1/2	100	4,60	503090133	133,0		63,20
503090026	26,9 - 3/4	100	4,34	503090139	139,7 - 5"		68,22
503090033	33,7 - 1"	100	4,94	503090159	159,0		95,63
503090042	42,4 - 1 1/4	50	5,59	503090168	168,3 - 6"		99,31
503090048	48,3 - 1 1/2	50	5,93	503090193	193,7		225,54
503090060	60,3 - 2"	40	9,97	503090219	219,1 - 8"		238,51
503090070	70,0		16,69	503090273	273,0 - 10"		400,65
503090076	76,1 - 2 1/2	5	15,69	503090323	323,9 - 12"		618,98
503090088	88,9 - 3"	4	20,98	503090355	355,6 - 14"		A richiesta
503090101	101,6 - 3 1/2	3	31,22	503090406	406,4 - 16"		A richiesta
503090108	108,0	3	35,20	503090457	457,0 - 18"		A richiesta
503090114	114,3 - 4"	3	39,32	503090508	508,0 - 20"		A richiesta



Codice	Descrizione	Conf.	Prezzo	Codice	Descrizione	Conf.	Prezzo
--------	-------------	-------	--------	--------	-------------	-------	--------

Innesto a scarpa ricavato da tubo S.S. - DIN 2618

505026	26,9 - 3/4	14,74	505114	114,3 - 4"	80,54
505033	33,7 - 1"	16,12	505133	133,0	117,80
505042	42,4 - 1 1/4	19,88	505139	139,7 - 5"	119,46
505048	48,3 - 1 1/2	22,05	505159	159,0	168,53
505060	60,3 - 2"	29,41	505168	168,3 - 6"	180,26
505070	70,0	36,43	505193	193,7	253,28
505076	76,1 - 2 1/2	37,27	505219	219,1 - 8"	442,41
505088	88,9 - 3"	48,36	505273	273,0 - 10"	667,23
505101	101,6 - 3 1/2	66,49	505323	323,9 - 12"	1193,09

Pezzo a TEE standard - Da tubo senza saldatura - ASTM A-234 WPB

507021	21,3 - 1/2	14,26	507139	141,3 - 5"	140,77
507027	26,7 - 3/4	16,27	507168	168,3 - 6"	190,90
507033	33,4 - 1"	20,39	507219	219,1 - 8"	369,37
507042	42,2 - 1 1/4	19,66	507273	273,0 - 10"	756,26
507048	48,3 - 1 1/2	24,94	507323	323,8 - 12"	1045,94
507060	60,3 - 2"	35,82	507355	355,6 - 14"	A richiesta
507076	73,0 - 2 1/2	54,38	507406	406,4 - 16"	A richiesta
507088	88,9 - 3"	79,77	507457	457,0 - 18"	A richiesta
507114	114,3 - 4"	115,43	507508	508,0 - 20"	A richiesta

Pezzo a TEE EN 10253-1 Acciaio S235

517021	21,3 - 1/2	14,26	517114	114,3 - 4"	104,58
517027	26,9 - 3/4	16,27	517139	139,7 - 5"	148,51
517033	33,7 - 1"	18,26	517168	168,3 - 6"	203,91
517042	42,4 - 1 1/4	19,66	517219	219,7 - 8"	355,65
517048	48,3 - 1 1/2	24,94	517273	273,0 - 10"	732,81
517060	60,3 - 2"	32,08	517323	323,9 - 12"	1045,94
517076	76,1 - 2 1/2	50,92	517355	355,6 - 14"	a richiesta
517088	88,9 - 3"	66,61	517406	406,4 - 16"	a richiesta



Codice	Descrizione	Conf.	Prezzo	Codice	Descrizione	Conf.	Prezzo
Riduzione concentrica ricavata da tubo S.S. - EN 10253-1 Acciaio S235							
510000	26,9 x 21,3		11,62	510040	114,3 x 60,3		36,64
510002	33,7 x 21,3		13,30	510042	114,3 x 76,1		25,62
510001	33,7 x 26,9		7,56	510044	114,3 x 88,9		22,27
510003	42,4 x 26,9		7,30	510046	114,3 x 101,6		30,59
510004	42,4 x 33,7		7,28	510062	139,7 x 76,1		59,28
510006	48,3 x 26,9		11,76	510063	139,7 x 88,9		47,59
510008	48,3 x 33,7		8,98	510064	139,7 x 101,6		60,35
510010	48,3 x 42,4		7,77	510066	139,7 x 114,3		36,06
510012	60,3 x 33,7		12,32	510068	159,0 x 88,9		90,49
510013	60,3 x 42,4		9,79	510070	159,0 x 101,6		75,51
510014	60,3 x 48,3		8,19	510072	159,0 x 114,3		55,72
510016	70,0 x 42,4		16,92	510074	159,0 x 139,7		38,48
510018	70,0 x 48,3		17,07	510080	168,3 x 88,9		96,94
510020	70,0 x 60,3		15,73	510086	168,3 x 114,3		61,56
510022	76,1 x 33,7		19,64	510088	168,3 x 139,7		50,27
510021	76,1 x 42,4		15,03	510090	168,3 x 159,0		37,69
510023	76,1 x 48,3		12,93	510092	193,7 x 114,3		133,20
510024	76,1 x 60,3		11,58	510094	193,7 x 139,7		110,02
510025	88,9 x 42,4		24,30	510098	193,7 x 168,3		80,43
510026	88,9 x 48,3		21,31	510099	219,1 x 114,3		126,56
510027	88,9 x 60,3		16,73	510101	219,1 x 139,7		109,28
510028	88,9 x 70,0		19,85	510103	219,1 x 168,3		89,74
510030	88,9 x 76,1		12,79	510112	323,9 x 168,3		270,40
510032	101,6 x 76,1		28,07	510115	323,9 x 219,1		262,10
510034	101,6 x 88,9		24,17	510117	323,9 x 273,0		605,99
510039	114,3 x 48,3		64,08				

Fondello o cappello							
560021	21,3 - 1/2		1,86	560139	139,7 - 5"		22,43
560027	26,9 - 3/4		1,86	560159	159,0		29,73
560033	33,7 - 1"		1,97	560168	168,3 - 6"		32,49
560042	42,4 - 1 1/4		2,03	560193	193,7		50,58
560048	48,3 - 1 1/2		2,36	560219	219,1 - 8"		55,92
560060	60,3 - 2"		3,27	560245	244,5		84,34
560070	70,0		5,60	560273	273,0 - 10"		93,81
560076	76,1 - 2 1/2		4,97	560323	323,9 - 12"		117,86
560089	88,9 - 3"		5,89	560355	355,6 - 14"		A richiesta
560102	101,6 - 3 1/2		11,49	560406	406,4 - 16"		A richiesta
560108	108,0		12,38	560457	457,0 - 18"		A richiesta
560114	114,3 - 4"		12,02	560508	508,0 - 20"		A richiesta
560133	133,0		20,05				

Codice	Descrizione	Conf.	Prezzo	Codice	Descrizione	Conf.	Prezzo
Barilotto nero							
500bn00/05	1/4 x 50	10	4,99	500bn06/06	1"1/2 x 60	10	4,57
500bn00/06	1/4 x 60	10	4,69	500bn06/08	1"1/2 x 80	10	4,66
500bn00/08	1/4 x 80	10	5,06	500bn06/10	1"1/2 x 100	10	5,32
500bn00/10	1/4 x 100	10	5,60	500bn06/12	1"1/2 x 120	10	6,37
500bn00/12	1/4 x 120	10	5,90	500bn06/15	1"1/2 X 150	10	6,67
500bn00/15	1/4 x 150	10	6,82	500bn06/20	1"1/2 X 200	10	8,01
500bn00/20	1/4 x 200	10	8,25	500bn06/30	1"1/2 x 300		12,16
500bn00/30	1/4 x 300	10	11,39	500bn07/06	2" x 60	10	7,22
500bn01/05	3/8 x 50	10	2,36	500bn07/08	2" x 80	10	6,49
500bn01/06	3/8 x 60	10	1,99	500bn07/10	2" x 100	10	6,89
500bn01/08	3/8 x 80	10	2,06	500bn07/12	2" x 120	10	8,13
500bn01/10	3/8 x 100	10	2,15	500bn07/15	2" x 150	10	8,72
500bn01/12	3/8 x 120	10	2,71	500bn07/20	2" x 200	5	10,95
500bn01/15	3/8 x 150	10	2,84	500bn07/30	2" x 300		19,24
500bn01/20	3/8 x 200	10	3,51	500bn08/08	2"1/2 x 80	10	12,46
500bn01/30	3/8 x 300	10	6,19	500bn08/10	2"1/2 x 100	10	11,12
500bn02/05	1/2 x 50	10	2,32	500bn08/12	2"1/2 x 120	10	12,07
500bn02/06	1/2 x 60	10	1,95	500bn08/15	2"1/2 x 150	10	13,57
500bn02/08	1/2 x 80	10	1,99	500bn08/20	2"1/2 x 200	10	15,46
500bn02/10	1/2 x 100	10	2,03	500bn08/30	2"1/2 x 300		22,03
500bn02/12	1/2 x 120	10	2,43	500bn09/08	3" x 80	10	15,05
500bn02/15	1/2 x 150	10	2,71	500bn09/10	3" x 100	10	14,32
500bn02/20	1/2 x 200	10	3,70	500bn09/12	3" x 120	10	15,34
500bn02/30	1/2 x 300	10	5,35	500bn09/15	3" x 150	10	16,44
500bn03/05	3/4 x 50	10	2,36	500bn09/20	3" x 200	9	20,07
500bn03/06	3/4 x 60	10	2,15	500bn09/30	3" x 300		28,51
500bn03/08	3/4 x 80	10	2,22	500bn10/08	4" x 80	10	25,94
500bn03/10	3/4 x 100	10	2,49	500bn10/10	4" x 100	10	22,60
500bn03/12	3/4 x 120	10	2,69	500bn10/12	4" x 120	5	25,48
500bn03/15	3/4 x 150	10	3,10	500bn10/15	4" x 150	5	28,30
500bn03/20	3/4 x 200	10	4,34	500bn10/20	4" x 200	5	33,30
500bn03/30	3/4 x 300	10	6,35	500bn10/30	4" x 300		48,62
500bn04/06	1" x 60	10	2,74				
500bn04/08	1" x 80	10	2,99				
500bn04/10	1" x 100	10	3,23				
500bn04/12	1" x 120	10	3,75				
500bn04/15	1" x 150	10	4,01				
500bn04/20	1" x 200	10	5,17				
500bn04/30	1" x 300	10	8,70				
500bn05/06	1"1/4 x 60	10	4,03				
500bn05/08	1"1/4 x 80	10	4,14				
500bn05/10	1"1/4 x 100	10	4,46				
500bn05/12	1"1/4 x 120	10	5,05				
500bn05/15	1"1/4 x 150	10	5,52				
500bn05/20	1"1/4 x 200	10	6,84				
500bn05/30	1"1/4 x 300	10	10,43				



Codice	Descrizione	Conf.	Prezzo	Codice	Descrizione	Conf.	Prezzo
Barilotto zincato							
500bz01/05	3/8 x 50	10	2,27	500bz04/60	1" x 600	5	20,03
500bz01/06	3/8 x 60	10	1,93	500bz04/A0	1" x 1000	5	31,82
500bz01/08	3/8 x 80	10	2,07	500bz04/A5	1" x 1500	5	45,55
500bz01/10	3/8 x 100	10	2,30	500bz04/B0	1" x 2000	5	62,72
500bz01/12	3/8 x 120	10	2,72				
500bz01/15	3/8 x 150	10	2,92	500bz05/05	1"1/4 x 50	10	4,85
500bz01/20	3/8 x 200	10	3,69	500bz05/06	1"1/4 x 60	10	4,21
500bz01/25	3/8 x 250	10	4,95	500bz05/08	1"1/4 x 80	10	4,28
500bz01/30	3/8 x 300	10	5,98	500bz05/10	1"1/4 x 100	10	4,46
500bz01/50	3/8 x 500	10	9,49	500bz05/12	1"1/4 x 120	10	5,41
500bz01/A0	3/8 x 1000	10	17,39	500bz05/15	1"1/4 x 150	10	6,30
500bz01/A5	3/8 x 1500	10	25,86	500bz05/20	1"1/4 x 200	10	8,11
500bz01/B0	3/8 x 2000	10	34,94	500bz05/25	1"1/4 x 250	10	10,59
				500bz05/30	1"1/4 x 300	10	12,14
500bz02/04	1/2 x 40	10	2,36	500bz05/40	1"1/4 x 400	10	16,69
500bz02/05	1/2 x 50	10	2,10	500bz05/50	1"1/4 x 500	10	21,23
500bz02/06	1/2 x 60	10	1,68	500bz05/60	1"1/4 x 600	5	25,81
500bz02/08	1/2 x 80	10	1,82	500bz05/A0	1"1/4 x 1000	5	39,15
500bz02/10	1/2 x 100	10	2,00	500bz05/A5	1"1/4 x 1500	5	60,29
500bz02/12	1/2 x 120	10	2,33	500bz05/B0	1"1/4 x 2000	5	78,97
500bz02/15	1/2 x 150	10	2,82				
500bz02/20	1/2 x 200	10	3,55	500bz06/05	1"1/2 x 50	10	5,51
500bz02/25	1/2 x 250	10	4,87	500bz06/06	1"1/2 x 60	10	4,74
500bz02/30	1/2 x 300	10	5,51	500bz06/08	1"1/2 x 80	10	5,12
500bz02/40	1/2 x 400	10	7,23	500bz06/10	1"1/2 x 100	10	5,46
500bz02/50	1/2 x 500	10	8,94	500bz06/12	1"1/2 x 120	10	7,23
500bz02/60	1/2 x 600	10	8,65	500bz06/15	1"1/2 x 150	10	7,48
500bz02/A0	1/2 x 1000	10	19,41	500bz06/20	1"1/2 x 200	10	9,41
500bz02/A5	1/2 x 1500	5	24,09	500bz06/25	1"1/2 x 250	10	13,14
500bz02/B0	1/2 x 2000	5	35,08	500bz06/30	1"1/2 x 300	10	15,30
				500bz06/50	1"1/2 x 500	5	26,23
500bz03/05	3/4 x 50	10	2,61	500bz06/A0	1"1/2 x 1000	5	52,68
500bz03/06	3/4 x 60	10	2,07	500bz06/A5	1"1/2 x 1500	5	80,92
500bz03/80	3/4 x 80	10	2,36	500bz06/B0	1"1/2 x 2000	5	105,58
500bz03/10	3/4 x 100	10	2,60				
500bz03/12	3/4 x 120	10	3,04	500bz07/06	2" x 60	10	7,73
500bz03/15	3/4 x 150	10	3,51	500bz07/08	2" x 80	10	6,93
500bz03/20	3/4 x 200	10	4,16	500bz07/10	2" x 100	10	7,08
500bz03/25	3/4 x 250	10	5,59	500bz07/12	2" x 120	10	8,77
500bz03/30	3/4 x 300	10	6,99	500bz07/15	2" x 150	5	10,46
500bz03/40	3/4 x 400	10	9,92	500bz07/20	2" x 200	5	12,26
500bz03/50	3/4 x 500	10	10,76	500bz07/25	2" x 250	5	18,04
500bz03/60	3/4 x 600	10	14,38	500bz07/30	2" x 300	5	19,94
500bz03/A0	3/4 x 1000	10	22,13	500bz07/50	2" x 500	5	31,09
500bz03/A5	3/4 x 1500	5	34,50	500bz07/A0	2" x 1000	5	56,94
500bz03/B0	3/4 x 2000	5	45,64	500bz07/A5	2" x 1500	5	87,24
				500bz07/B0	2" x 2000	5	113,89
500bz04/05	1" x 50	10	3,69				
500bz04/06	1" x 60	10	2,79	500bz08/08	2"1/2 x 80	10	13,33
500bz04/08	1" x 80	10	3,35	500bz08/10	2"1/2 x 100	10	11,91
500bz04/10	1" x 100	10	3,58	500bz08/12	2"1/2 x 120	10	14,82
500bz04/12	1" x 120	10	4,21	500bz08/15	2"1/2 x 150	10	15,44
500bz04/15	1" x 150	10	4,61	500bz08/20	2"1/2 x 200	10	17,41
500bz04/20	1" x 200	10	6,05	500bz08/25	2"1/2 x 250	5	23,37
500bz04/25	1" x 250	10	8,63	500bz08/30	2"1/2 x 300	5	24,76
500bz04/30	1" x 300	10	9,73	500bz08/50	2"1/2 x 500	5	44,25
500bz04/40	1" x 400	10	13,46	500bz08/A0	2"1/2 x 1000	5	86,03
500bz04/50	1" x 500	10	14,86	500bz08/A5	2"1/2 x 1500	5	129,61
				500bz08/B0	2"1/2 x 2000	5	177,16





Codice	Descrizione	Conf.	Prezzo	Codice	Descrizione	Conf.	Prezzo
Barilotto zincato							
500bz09/08	3" x 80	10	16,87	500bz10/08	4" x 80	10	30,22
500bz09/10	3" x 100	10	15,34	500bz10/10	4" x 100	10	25,72
500bz09/12	3" x 120	10	18,69	500bz10/12	4" x 120	5	30,97
500bz09/15	3" x 150	10	19,33	500bz10/15	4" x 150	5	32,58
500bz09/20	3" x 200	9	23,52	500bz10/20	4" x 200	5	35,41
500bz09/30	3" x 300		34,16	500bz10/30	4" x 300		51,91
500bz09/50	3" x 500		55,58	500bz10/50	4" x 500		83,82
500bz09/A0	3" x 1000		117,14	500bz10/A0	4" x 1000		158,23
500bz09/A5	3" x 1500		161,71	500bz10/A5	4" x 1500		253,29
500bz09/B0	3" x 2000		221,71	500bz10/B0	4" x 2000		337,66



Codice	Descrizione	Conf.	Prezzo	Codice	Descrizione	Conf.	Prezzo
Tronchetto nero							
500tn01/06	3/8 x 60	10	1,95	500tn06/08	1 1/2 x 80	10	4,73
500tn01/08	3/8 x 80	10	1,78	500tn06/10	1 1/2 x 100	10	4,40
500tn01/10	3/8 x 100	10	1,82	500tn06/12	1 1/2 x 120	10	6,02
500tn01/12	3/8 x 120	10	2,07	500tn06/15	1 1/2 x 150	10	6,61
500tn01/15	3/8 x 150	10	2,43	500tn06/20	1 1/2 x 200	10	6,84
500tn01/20	3/8 x 200	10	3,01	500tn06/30	1 1/2 x 300		11,37
500tn01/30	3/8 x 300		4,13				
				500tn07/08	2" x 80	10	6,05
500tn02/06	1/2 x 60	10	1,71	500tn07/10	2" x 100	10	5,73
500tn02/08	1/2 x 80	10	1,68	500tn07/12	2" x 120	10	7,14
500tn02/10	1/2 x 100	10	1,75	500tn07/15	2" x 150	10	7,52
500tn02/12	1/2 x 120	10	2,13	500tn07/20	2" x 200	10	9,80
500tn02/15	1/2 x 150	10	2,35	500tn07/30	2" x 300		14,61
500tn02/20	1/2 x 200	10	3,04				
500tn02/30	1/2 x 300		4,35	500tn08/08	2 1/2 x 80	10	8,10
				500tn08/10	2 1/2 x 100	10	9,02
500tn03/06	3/4 x 60	10	1,99	500tn08/12	2 1/2 x 120	10	10,11
500tn03/08	3/4 x 80	10	2,03	500tn08/15	2 1/2 x 150	10	10,99
500tn03/10	3/4 x 100	10	2,07	500tn08/20	2 1/2 x 200	10	13,45
500tn03/12	3/4 x 120	10	2,53	500tn08/30	2 1/2 x 300		19,00
500tn03/15	3/4 x 150	10	2,72				
500tn03/20	3/4 x 200	10	3,45	500tn09/08	3" x 80	10	11,69
500tn03/30	3/4 x 300		5,76	500tn09/10	3" x 100	10	11,70
				500tn09/12	3" x 120	10	13,31
500tn04/06	1" x 60	10	2,97	500tn09/15	3" x 150	10	15,65
500tn04/08	1" x 80	10	2,85	500tn09/20	3" x 200	9	19,25
500tn04/10	1" x 100	10	2,88	500tn09/30	3" x 300		24,87
500tn04/12	1" x 120	10	3,64				
500tn04/15	1" x 150	10	3,81	500tn10/08	4" x 80	10	17,41
500tn04/20	1" x 200	10	4,99	500tn10/10	4" x 100	10	18,07
500tn04/30	1" x 300		7,47	500tn10/12	4" x 120	5	23,20
				500tn10/15	4" x 150	5	23,85
500tn05/08	1 1/4 x 80	10	3,90	500tn10/20	4" x 200	5	31,59
500tn05/10	1 1/4 x 100	10	3,71	500tn10/30	4" x 300		41,74
500tn05/12	1 1/4 x 120	10	4,89				
500tn05/15	1 1/4 x 150	10	5,24	500tn11/15	5" x 150		74,68
500tn05/20	1 1/4 x 200	10	6,03				
500tn05/30	1 1/4 x 300		9,81	500tn12/15	6" x 150		80,83


MINIBOX®


Codice	Descrizione	Conf.	Prezzo	Codice	Descrizione	Conf.	Prezzo
Scorrevole zincato							
500sc01/12	3/8 x 120	10	4,92	500sc03/15	3/4 x 150	10	5,17
500sc01/15	3/8 x 150	10	5,24	500sc04/12	1" x 120	10	6,11
500sc02/10	1/2 x 100	10	4,54	500sc04/15	1" x 150	10	6,23
500sc02/12	1/2 x 120	10	4,87	500sc05/12	1 1/4 x 120	10	8,75
500sc02/15	1/2 x 150	10	5,21	500sc05/15	1 1/4 x 150	10	8,75
500sc03/10	3/4 x 100	10	4,78	500sc06/15	1 1/2 x 150		10,92
				500sc07/15	2" x 150		14,10

Nipplo tutto filetto in acciaio zincato			
500fz02	1/2 L=2000		a richiesta
500fz04	1" L=2000		a richiesta

Minibox			
500mb0202	1/2	1	160,57
500mb0303	3/4	1	123,98
500mb0404	1"	1	152,16

Manicotto nero pesante							
274005	3/4	100	2,74	274010	2 1/2	50	15,68
274006	1"	100	4,13	274011	3"	35	17,46
274007	1 1/4	100	6,23	274012	4"	20	32,42
274008	1 1/2	100	6,91	274014	5"		A richiesta
274009	2"	50	10,16	274015	6"		A richiesta

Manicotto nero							
270001	1/8	100	1,19	270008	1 1/2	50	5,02
270002	1/4	100	1,15	270009	2"	50	6,57
270003	3/8	100	1,08	270010	2 1/2	25	10,03
270004	1/2	100	1,30	270011	3"	10	13,42
270005	3/4	50	1,45	270012	4"	10	25,03
270006	1"	50	2,24	270014	5"		47,36
270007	1 1/4	50	3,86	270015	6"		84,15



Codice	Descrizione	Conf.	Prezzo	Codice	Descrizione	Conf.	Prezzo
Manicotto zincato							
271001	1/8	100	1,55	271008	1 1/2	50	5,90
271002	1/4	100	1,40	271009	2"	50	8,05
271003	3/8	100	1,40	271010	2 1/2	20	12,27
271004	1/2	100	1,63	271011	3"	20	16,93
271005	3/4	50	2,19	271012	4"	10	30,71
271006	1"	50	3,13	271014	5"	5	58,96
271007	1 1/4	50	4,67	271015	6"	5	107,15

Codice	Descrizione	Conf.	Prezzo	Codice	Descrizione	Conf.	Prezzo
Mezzo manicotto							
272001	1/8		1,43	272006	1"		2,91
272002	1/4		1,28	272007	1 1/4		3,73
272003	3/8		1,08	272008	1 1/2		5,15
272004	1/2		1,29	272009	2"		7,02
272005	3/4		1,68	272010	2 1/2		11,88

QUOTAZIONI TRONCHETTI E BARILOTTI NON STANDARD E SPECIALI

Definizione di prodotto standard

Consideriamo come prodotto standard gli articoli 500tn, 500bn, 500bz, con i diametri e le lunghezze riportati a listino, ricavati da tubo saldato secondo la UNI 8863 serie leggera, con le caratteristiche di filettatura riportate a catalogo.

- Lo sconto da applicare è quello generale concordato sul listino.

Definizione di prodotto non standard

Consideriamo come prodotto non standard tutti i barilotti e tronchetti (art. 500bn, 500tn, 500bz), ricavati da tubo saldato secondo la UNI 8863, serie leggera (stesso tubo della definizione di prodotto standard), con le stesse caratteristiche di diametri e filettatura del caso precedente, ma di lunghezza diversa da quelle riportate a listino.

- Il prezzo da applicare è quello della lunghezza superiore, con sconto diminuito di 20 punti rispetto allo sconto base applicato a listino.

Esempio: Sconto generale da catalogo 30%

Richiesta: Barilotto zinc. 1" x 130 - Prezzo del Barilotto zinc. 1" x 150, sconto 10%.

Richiesta: Barilotto zinc. 1" x 750 - Prezzo del Barilotto zinc. 1" x 1000, sconto 10%.

Attenzione: franchigia minima di fatturazione 80,00 euro.

Definizione prodotto speciale

Consideriamo come prodotti speciali tutti i barilotti e tronchetti che abbiano o il tipo di tubo o i diametri o la filettatura diversi da quelli riportati a listino o comunque siano diversi da quelli normalmente prodotti. Il prezzo di vendita deve essere concordato di volta in volta e sarà in funzione delle caratteristiche richieste (tubi più o meno spessi, filettature NPT o cilindriche, etc.) e dei quantitativi per dimensione.

Codice	Descrizione	Conf.	Prezzo	Codice	Descrizione	Conf.	Prezzo
Barilotti ottone							
200bo01/06	3/8 x 60	10	8,08	200bo04/06	1" x 60	10	13,04
200bo01/08	3/8 x 80	10	8,77	200bo04/08	1" x 80	10	16,55
200bo01/10	3/8 x 100	10	10,70	200bo04/10	1" x 100	10	19,28
200bo01/15	3/8 x 150	10	14,86	200bo04/15	1" x 150	10	28,84
200bo01/20	3/8 x 200	10	19,86	200bo04/20	1" x 200	10	39,36
200bo01/30	3/8 x 300		31,00	200bo04/30	1" x 300		65,70
				200bo04/50	1" x 500		111,02
200bo02/06	1/2 x 60	10	6,22	200bo05/06	1 1/4 x 60	10	19,80
200bo02/08	1/2 x 80	10	8,18	200bo05/08	1 1/4 x 80	10	27,40
200bo02/10	1/2 x 100	10	9,71	200bo05/10	1 1/4 x 100	10	35,15
200bo02/12	1/2 x 120	10	13,16	200bo05/15	1 1/4 x 150	10	52,00
200bo02/15	1/2 x 150	10	15,72	200bo05/20	1 1/4 x 200	10	67,64
200bo02/20	1/2 x 200	10	20,31	200bo05/30	1 1/4 x 300	10	116,67
200bo02/30	1/2 x 300	10	31,19	200bo05/50	1 1/4 x 500		200,58
200bo02/50	1/2 x 500		56,83				
200bo03/06	3/4 x 60	10	9,95	200bo06/10	1 1/2 x 100	10	40,82
200bo03/08	3/4 x 80	10	13,07	200bo06/15	1 1/2 x 150	10	65,45
200bo03/10	3/4 x 100	10	15,28	200bo06/20	1 1/2 x 200	10	84,33
200bo03/12	3/4 x 120	10	20,07	200bo06/30	1 1/2 x 300		158,82
200bo03/15	3/4 x 150	10	24,09				
200bo03/20	3/4 x 200	10	31,13	200bo07/10	2" x 100	10	61,90
200bo03/30	3/4 x 300	10	50,81	200bo07/15	2" x 150	10	91,29
200bo03/50	3/4 x 500		89,25	200bo07/20	2" x 200	10	121,57
Scorrevoli ottone							
200sc01/15	3/8 x 150	10	19,61	200sc05/15	1 1/4 x 150		65,33
200sc01/20	3/8 x 200	10	27,19	200sc05/20	1 1/4 x 200		87,53
200sc02/15	1/2 x 150	10	18,27	200sc06/15	1 1/2 x 150		101,02
200sc02/20	1/2 x 200	10	25,89	200sc06/20	1 1/2 x 200		137,05
200sc03/15	3/4 x 150	10	29,21	200sc07/15	2" x 150		129,78
200sc03/20	3/4 x 200	10	35,62	200sc07/20	2" x 200		213,15
200sc04/15	1" x 150	10	33,57				
200sc04/20	1" x 200	10	47,25				
Nipplo tutto filetto ottone							
2020150	3/8 x 500		75,67	2020550	1 1/4 x 500		223,42
20201A0	3/8 x 1000		147,25	20205A0	1 1/4 x 1000		438,84
2020250	1/2 x 500		78,20	2020650	1 1/2 x 500		301,74
20202A0	1/2 x 1000		154,27	20206A0	1 1/2 x 1000		609,91
2020350	3/4 x 500		102,40	2020750	2" x 500		422,01
20203A0	3/4 x 1000		203,16	20207A0	2" x 1000		835,55
2020450	1" x 500		143,17				
20204A0	1" x 1000		284,80				





Codice	Descrizione	Conf.	Prezzo	Codice	Descrizione	Conf.	Prezzo
Tappo in acciaio per radiatori - Zincato							
350481	1" cieco DX - D48	100	1,79	350571	1 1/4 cieco DX - D57	50	3,07
350482	1" cieco SX - D48	100	1,79	350572	1 1/4 cieco SX - D57	50	3,07
Tappo in acciaio per radiatori - Zincato e verniciato							
350425	1" cieco DX - D42	40	2,22				
350426	1" cieco SX - D42	40	2,22				
350435	1" cieco DX - D48	40	2,41				
350436	1" cieco SX - D48	40	2,41				
Riduzioni in acciaio per radiatori - Zincate							
364821	1" x 1/4 DX - D48	100	1,93	364822	1" x 1/4 SX - D48	100	1,93
364831	1" x 3/8 DX - D48	100	1,93	364832	1" x 3/8 SX - D48	100	1,93
364841	1" x 1/2 DX - D48	100	1,93	364842	1" x 1/2 SX - D48	100	1,93
364851	1" x 3/4 DX - D48	100	3,15	364852	1" x 3/4 SX - D48	100	3,15
364911	1 1/4 x 1/4 DX - D57	50	3,63	364912	1 1/4 x 1/4 SX - D57	50	3,63
364921	1 1/4 x 3/8 DX - D57	50	3,63	364922	1 1/4 x 3/8 SX - D57	50	3,63
364931	1 1/4 x 1/2 DX - D57	50	3,63	364932	1 1/4 x 1/2 SX - D57	50	3,63
364941	1 1/4 x 3/4 DX - D57	50	4,40	364942	1 1/4 x 3/4 SX - D57	50	4,40
364951	1 1/4 x 1" DX - D57	50	4,67	364952	1 1/4 x 1" SX - D57	50	4,67
Riduzioni in acciaio per radiatori - Zincate e verniciate							
364225	1" x 1/4 DX - D42	40	2,48	364226	1" x 1/4 SX - D42	40	2,48
364235	1" x 3/8 DX - D42	40	2,48	364236	1" x 3/8 SX - D42	40	2,48
364245	1" x 1/2 DX - D42	40	2,48	364246	1" x 1/2 SX - D42	40	2,48
364255	1" x 3/4 DX - D42	40	4,55	364256	1" x 3/4 SX - D42	40	4,55
364265	1" x 1/4 DX - D48	40	2,75	364266	1" x 1/4 SX - D48	40	2,75
364275	1" x 3/8 DX - D48	40	2,75	364276	1" x 3/8 SX - D48	40	2,75
364285	1" x 1/2 DX - D48	40	2,75	364286	1" x 1/2 SX - D48	40	2,75
364295	1" x 3/4 DX - D48	40	3,07	364296	1" x 3/4 SX - D48	40	3,07
Tappo in acciaio verniciato con sede e guarnizione al silicone pre-montata							
351825	1" DX - D42	20	2,50	351826	1" SX - D42	20	2,50



36470x



364702C



Codice	Descrizione	Conf.	Prezzo	Codice	Descrizione	Conf.	Prezzo
Riduzioni in acciaio verniciate con guarnizione al silicone pre-montata							
365425	1" x 1/4 DX - D42	20	2,66	365426	1" x 1/4 SX - D42	20	2,66
365435	1" x 3/8 DX - D42	20	2,66	365436	1" x 3/8 SX - D42	20	2,66
365445	1" x 1/2 DX - D42	20	2,66	365446	1" x 1/2 SX - D42	20	2,66
365455	1" x 3/4 DX - D42	20	4,30	365456	1" x 3/4 SX - D42	20	4,30
Kit per radiatori alluminio							
364701	1" x 3/8	10	12,11	364702C	1" x 1/2	10	11,38
364702	1" x 1/2	10	12,11		con valvolina a scarico orientabile e chiavetta in plastica		
Kit per radiatori alluminio - Sistema monotubo							
364710	unica	10	24,67				
Kit per radiatori tubolari				Kit per radiatori ghisa			
364721	1 1/4 x 3/8	5	32,60	364705	1 x 3/8 D48	8	21,19
364722	1 1/4 x 1/2	5	32,60	364706	1 x 1/2 D48	8	21,38
Nipplo per radiatori							
370001	1"	100	1,29	370011	1 1/4	50	1,48
Chiave per tappi verniciati							
400001	1 1/4 - 1"	1	17,08				



Codice	Descrizione	Conf.	Prezzo	Codice	Descrizione	Conf.	Prezzo
Guarnizione esente amianto per tappi radiatori - Elementi in ghisa							
390001	1" - mis. 48 x 33	100	0,58	390002	1 1/4 - mis. 56 x 42	100	0,80
Guarnizione al silicone per radiatore tubolare							
392001	1"	100	0,55				
392002	1 1/4	100	0,84				
Guarnizione esente amianto per tappi radiatori - Elementi in alluminio							
393001	1" - 42x33 sp. 1,8mm	100	0,52	393004	1" - 42 x 33 sp.1 mm	100	0,53
Guarnizione in cartoncino per nipples							
394001	1"-ghisa	100	0,11	394004	1"-alluminio	100	0,15
394002	1 1/4-ghisa	100	0,15				
Rosetta apribile							
397010	mis. 10	100	0,68	397016	mis. 16	100	0,72
397012	mis. 12	100	0,68	397018	mis. 18	100	0,72
397014	mis. 14	100	0,68				
Rosetta universale							
397000	Diametro 10-16	100	0,68				



Codice	Descrizione	Conf.	Prezzo	Codice	Descrizione	Conf.	Prezzo
Valvola per sfiato aria con volantino in nylon							
420001	1/4	100	2,46				
420002	3/8	100	2,85				
Valvola per sfiato aria con volantino in nylon e guarnizione in teflon							
425001	1/4 - Corta	100	3,59	425011	1/4 - Lunga	100	3,79
425002	3/8 - Corta	100	3,66	425012	3/8 - Lunga	50	4,44
425004	1/2 - Corta	50	5,16				
Valvola per sfiato aria a scarico orientabile e guarnizione							
427002	3/8	100	3,70				
427004	1/2	100	4,37				
Chivetta in plastica							
428001	Idonea per art. 427	100	0,46				
Tappo antighiaccio							
429002	3/8	100	2,08				
429004	1/2	100	2,86				
Valvola sfogo aria automatica							
430001	3/8	16	17,69				
430002	1/2	16	17,69				
Valvola sfogo aria automatica - tipo ridotto							
435001	3/8	25	13,80				
435002	1/2	25	13,80				

JUNCO Flex®


FF

Codice	Descrizione		Conf.	Prezzo
--------	-------------	--	-------	--------

Junco Flex®

660FF Femmina 3/8 x Femmina 3/8				
660FF1115	L=15 cm	25 pz	A rich	660FF1140 L=40 cm 25 pz 7,16
660FF1120	L=20 cm	25 pz	5,88	660FF1150 L=50 cm 25 pz 8,47
660FF1125	L=25 cm	25 pz	6,11	660FF1160 L=60 cm 25 pz A rich
660FF1130	L=30 cm	25 pz	6,46	660FF1180 L=80 cm 25 pz A rich
660FF1135	L=35 cm	25 pz	6,72	660FF1199 L=100 cm 25 pz A rich

660FF Femmina 3/8 x Femmina 1/2				
660FF1215	L=15 cm	25 pz	A rich	660FF1240 L=40 cm 25 pz 7,51
660FF1220	L=20 cm	25 pz	6,17	660FF1250 L=50 cm 25 pz 8,85
660FF1225	L=25 cm	25 pz	6,40	660FF1260 L=60 cm 25 pz A rich
660FF1230	L=30 cm	25 pz	6,64	660FF1280 L=80 cm 25 pz A rich
660FF1235	L=35 cm	25 pz	6,94	660FF1299 L=100 cm 25 pz A rich

660FF Femmina 1/2 x Femmina 1/2				
660FF2215	L=15 cm	25 pz	5,88	660FF2240 L=40 cm 25 pz 7,16
660FF2220	L=20 cm	25 pz	5,88	660FF2250 L=50 cm 25 pz 8,47
660FF2225	L=25 cm	25 pz	6,11	660FF2260 L=60 cm 25 pz 9,85
660FF2230	L=30 cm	25 pz	6,32	660FF2280 L=80 cm 25 pz 11,39
660FF2235	L=35 cm	25 pz	6,65	660FF2299 L=100 cm 25 pz 12,80

660MB Maschio 3/8 x Bicono				
660MB115	L=15 cm	25 pz	A rich	660MB135 L=35 cm 25 pz 11,02
660MB120	L=20 cm	25 pz	10,21	660MB140 L=40 cm 25 pz 11,56
660MB125	L=25 cm	25 pz	10,59	660MB150 L=50 cm 25 pz 12,69
660MB130	L=30 cm	25 pz	10,79	660MB160 L=60 cm 25 pz A rich

660MB Maschio 1/2 x Bicono				
660MB215	L=15 cm	25 pz	9,72	660MB240 L=40 cm 25 pz 10,97
660MB220	L=20 cm	25 pz	9,72	660MB250 L=50 cm 25 pz 12,04
660MB225	L=25 cm	25 pz	10,07	660MB260 L=60 cm 25 pz A rich
660MB230	L=30 cm	25 pz	10,25	660MB280 L=80 cm 25 pz A rich
660MB235	L=35 cm	25 pz	10,46	660MB299 L=100 cm 25 pz A rich

660MF Maschio 3/8 x Femmina 3/8				
660MF1115	L=15 cm	25 pz	5,97	660MF1140 L=40 cm 25 pz 7,34
660MF1120	L=20 cm	25 pz	6,08	660MF1150 L=50 cm 25 pz 8,20
660MF1125	L=25 cm	25 pz	6,13	660MF1160 L=60 cm 25 pz 9,80
660MF1130	L=30 cm	25 pz	6,35	660MF1180 L=80 cm 25 pz 11,93
660MF1135	L=35 cm	25 pz	6,99	660MF1199 L=100 cm 25 pz 13,61

660MF Maschio 1/2 x Femmina 3/8				
660MF2115	L=15 cm	25 pz	A rich	660MF2140 L=40 cm 25 pz 7,72
660MF2120	L=20 cm	25 pz	6,31	660MF2150 L=50 cm 25 pz 8,64
660MF2125	L=25 cm	25 pz	6,44	660MF2160 L=60 cm 25 pz A rich
660MF2130	L=30 cm	25 pz	6,57	660MF2180 L=80 cm 25 pz A rich
660MF2135	L=35 cm	25 pz	7,36	660MF2199 L=100 cm 25 pz A rich

Tubo Inox



MB



MF

JUNCO Flex

Codice	Descrizione			Conf.	Prezzo
660MF Maschio 1/2 x Femmina 1/2					
660MF2215	L=15 cm	25 pz	6,07	660MF2240	L=40 cm 25 pz 7,72
660MF2220	L=20 cm	25 pz	6,26	660MF2250	L=50 cm 25 pz 8,64
660MF2225	L=25 cm	25 pz	6,45	660MF2260	L=60 cm 25 pz 10,33
660MF2230	L=30 cm	25 pz	6,69	660MF2280	L=80 cm 25 pz 12,56
660MF2235	L=35 cm	25 pz	7,36	660MF2299	L=100 cm 25 pz 13,61
660MF Maschio 3/8 x Femmina 1/2					
660MF1215	L=15 cm	25 pz	A rich	660MF1240	L=40 cm 25 pz 7,85
660MF1220	L=20 cm	25 pz	6,34	660MF1250	L=50 cm 25 pz 8,77
660MF1225	L=25 cm	25 pz	6,55	660MF1260	L=60 cm 25 pz A rich
660MF1230	L=30 cm	25 pz	6,83	660MF1280	L=80 cm 25 pz A rich
660MF1235	L=35 cm	25 pz	7,52	660MF1299	L=100 cm 25 pz A rich
660MPB Maschio Prolungato 3/8 x Bicono					
660MPB115	L=15 cm	25 pz	A rich	660MPB140	L=40 cm 25 pz 12,42
660MPB120	L=20 cm	25 pz	10,24	660MPB150	L=50 cm 25 pz 13,10
660MPB125	L=25 cm	25 pz	10,70	660MPB160	L=60 cm 25 pz A rich
660MPB130	L=30 cm	25 pz	11,07	660MPB180	L=80 cm 25 pz A rich
660MPB135	L=35 cm	25 pz	11,41	660MPB199	L=100 cm 25 pz A rich
660MPB Maschio Prolungato 1/2 x Bicono					
660MPB215	L=15 cm	25 pz	10,15	660MPB240	L=40 cm 25 pz 12,42
660MPB220	L=20 cm	25 pz	10,77	660MPB250	L=50 cm 25 pz 13,10
660MPB225	L=25 cm	25 pz	11,26	660MPB260	L=60 cm 25 pz A rich
660MPB230	L=30 cm	25 pz	11,66	660MPB280	L=80 cm 25 pz A rich
660MPB235	L=35 cm	25 pz	12,02	660MPB299	L=100 cm 25 pz A rich
660MPF Maschio Prolungato 3/8 x Femmina 3/8					
660MPF1115	L=15 cm	25 pz	7,10	660MPF1140	L=40 cm 25 pz 8,72
660MPF1120	L=20 cm	25 pz	7,43	660MPF1150	L=50 cm 25 pz 9,50
660MPF1125	L=25 cm	25 pz	7,56	660MPF1160	L=60 cm 25 pz 10,30
660MPF1130	L=30 cm	25 pz	7,91	660MPF1180	L=80 cm 25 pz 11,85
660MPF1135	L=35 cm	25 pz	8,44	660MPF1199	L=100 cm 25 pz 13,07
660MPF Maschio Prolungato 1/2 x Femmina 3/8					
660MPF2115	L=15 cm	25 pz	A rich	660MPF2140	L=40 cm 25 pz 9,16
660MPF2120	L=20 cm	25 pz	7,78	660MPF2150	L=50 cm 25 pz 10,08
660MPF2125	L=25 cm	25 pz	7,92	660MPF2160	L=60 cm 25 pz A rich
660MPF2130	L=30 cm	25 pz	8,30	660MPF2180	L=80 cm 25 pz A rich
660MPF2135	L=35 cm	25 pz	8,85	660MPF2199	L=100 cm 25 pz A rich
660MPF Maschio Prolungato 1/2 x Femmina 1/2					
660MPF2215	L=15 cm	25 pz	6,83	660MPF2240	L=40 cm 25 pz 8,40
660MPF2220	L=20 cm	25 pz	7,21	660MPF2250	L=50 cm 25 pz 9,58
660MPF2225	L=25 cm	25 pz	7,43	660MPF2260	L=60 cm 25 pz 10,09
660MPF2230	L=30 cm	25 pz	7,75	660MPF2280	L=80 cm 25 pz 11,75
660MPF2235	L=35 cm	25 pz	8,23	660MPF2299	L=100 cm 25 pz 12,97
660MPF Maschio Prolungato 3/8 x Femmina 1/2					
660MPF1215	L=15 cm	25 pz	A rich	660MPF1240	L=40 cm 25 pz 9,16
660MPF1220	L=20 cm	25 pz	7,78	660MPF1250	L=50 cm 25 pz 10,08
660MPF1225	L=25 cm	25 pz	7,92	660MPF1260	L=60 cm 25 pz A rich
660MPF1230	L=30 cm	25 pz	8,30	660MPF1280	L=80 cm 25 pz A rich
660MPF1235	L=35 cm	25 pz	8,85	660MPF1299	L=100 cm 25 pz A rich



MPB



MPF

Tubo Inox

JUNCO Flex®


FF



Tubo InoX



MF



Codice	Descrizione				Conf.	Prezzo
--------	-------------	--	--	--	-------	--------

Junco Flex® con guarnizione

660FF - G Femmina 3/8 x Femmina 3/8 c/guarnizione						
660FF1115G	L=15 cm	25 pz	A rich	660FF1140G	L=40 cm	25 pz 7,16
660FF1120G	L=20 cm	25 pz	5,88	660FF1150G	L=50 cm	25 pz 8,47
660FF1125G	L=25 cm	25 pz	6,11	660FF1160G	L=60 cm	25 pz A rich
660FF1130G	L=30 cm	25 pz	6,46	660FF1180G	L=80 cm	25 pz A rich
660FF1135G	L=35 cm	25 pz	6,72	660FF1199G	L=100 cm	25 pz A rich

660FF - G Femmina 3/8 x Femmina 1/2 c/guarnizione						
660FF1215G	L=15 cm	25 pz	A rich	660FF1240G	L=40 cm	25 pz 7,51
660FF1220G	L=20 cm	25 pz	6,17	660FF1250G	L=50 cm	25 pz 8,85
660FF1225G	L=25 cm	25 pz	6,40	660FF1260G	L=60 cm	25 pz A rich
660FF1230G	L=30 cm	25 pz	6,64	660FF1280G	L=80 cm	25 pz A rich
660FF1235G	L=35 cm	25 pz	6,94	660FF1299G	L=100 cm	25 pz A rich

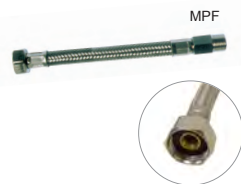
660FF - G Femmina 1/2 x Femmina 1/2 c/guarnizione						
660FF2215G	L=15 cm	25 pz	5,88	660FF2240G	L=40 cm	25 pz 7,16
660FF2220G	L=20 cm	25 pz	5,88	660FF2250G	L=50 cm	25 pz 8,47
660FF2225G	L=25 cm	25 pz	6,11	660FF2260G	L=60 cm	25 pz 9,85
660FF2230G	L=30 cm	25 pz	6,32	660FF2280G	L=80 cm	25 pz 11,38
660FF2235G	L=35 cm	25 pz	6,65	660FF2299G	L=100 cm	25 pz 12,80

660MF - G Maschio 3/8 x Femmina 3/8 c/guarnizione						
660MF1115G	L=15 cm	25 pz	5,88	660MF1140G	L=40 cm	25 pz 7,34
660MF1120G	L=20 cm	25 pz	6,08	660MF1150G	L=50 cm	25 pz 8,20
660MF1125G	L=25 cm	25 pz	6,13	660MF1160G	L=60 cm	25 pz 9,80
660MF1130G	L=30 cm	25 pz	6,35	660MF1180G	L=80 cm	25 pz 11,93
660MF1135G	L=35 cm	25 pz	6,99	660MF1199G	L=100 cm	25 pz 13,61

660MF - G Maschio 1/2 x Femmina 3/8 c/guarnizione						
660MF2115G	L=15 cm	25 pz	A rich	660MF2140G	L=40 cm	25 pz 7,72
660MF2120G	L=20 cm	25 pz	6,31	660MF2150G	L=50 cm	25 pz 8,64
660MF2125G	L=25 cm	25 pz	6,44	660MF2160G	L=60 cm	25 pz A rich
660MF2130G	L=30 cm	25 pz	6,69	660MF2180G	L=80 cm	25 pz A rich
660MF2135G	L=35 cm	25 pz	7,35	660MF2199G	L=100 cm	25 pz A rich

660MF - G Maschio 1/2 x Femmina 1/2 c/guarnizione						
660MF2215G	L=15 cm	25 pz	6,07	660MF2240G	L=40 cm	25 pz 7,72
660MF2220G	L=20 cm	25 pz	6,26	660MF2250G	L=50 cm	25 pz 8,64
660MF2225G	L=25 cm	25 pz	6,45	660MF2260G	L=60 cm	25 pz 10,33
660MF2230G	L=30 cm	25 pz	6,69	660MF2280G	L=80 cm	25 pz 12,56
660MF2235G	L=35 cm	25 pz	7,35	660MF2299G	L=100 cm	25 pz 13,61

660MF - G Maschio 3/8 x Femmina 1/2 c/guarnizione						
660MF1215G	L=15 cm	25 pz	A rich	660MF1240G	L=40 cm	25 pz 7,87
660MF1220G	L=20 cm	25 pz	6,33	660MF1250G	L=50 cm	25 pz 8,77
660MF1225G	L=25 cm	25 pz	6,55	660MF1260G	L=60 cm	25 pz A rich
660MF1230G	L=30 cm	25 pz	6,81	660MF1280G	L=80 cm	25 pz A rich
660MF1235G	L=35 cm	25 pz	7,52	660MF1299G	L=100 cm	25 pz A rich

JUNCO Flex


Tubo Inox

Codice	Descrizione				Conf.	Prezzo
Junco Flex® con guarnizione						
660MPF - G Maschio Prolungato 3/8 x Femmina 3/8 c/guarnizione						
660MPF1115G	L=15 cm	25 pz	7,10	660MPF1140G	L=40 cm	25 pz 8,72
660MPF1120G	L=20 cm	25 pz	7,43	660MPF1150G	L=50 cm	25 pz 9,49
660MPF1125G	L=25 cm	25 pz	7,55	660MPF1160G	L=60 cm	25 pz 10,30
660MPF1130G	L=30 cm	25 pz	7,90	660MPF1180G	L=80 cm	25 pz 11,85
660MPF1135G	L=35 cm	25 pz	8,44	660MPF1199G	L=100 cm	25 pz 13,07
660MPF - G Maschio Prolungato 1/2 x Femmina 3/8 c/guarnizione						
660MPF2115G	L=15 cm	25 pz	A rich	660MPF2140G	L=40 cm	25 pz 9,16
660MPF2120G	L=20 cm	25 pz	7,78	660MPF2150G	L=50 cm	25 pz 10,07
660MPF2125G	L=25 cm	25 pz	7,92	660MPF2160G	L=60 cm	25 pz A rich
660MPF2130G	L=30 cm	25 pz	8,30	660MPF2180G	L=80 cm	25 pz A rich
660MPF2135G	L=35 cm	25 pz	8,85	660MPF2199G	L=100 cm	25 pz A rich
660MPF - G Maschio Prolungato 1/2 x Femmina 1/2 c/guarnizione						
660MPF2215G	L=15 cm	25 pz	6,82	660MPF2240G	L=40 cm	25 pz 8,74
660MPF2220G	L=20 cm	25 pz	7,49	660MPF2250G	L=50 cm	25 pz 9,96
660MPF2225G	L=25 cm	25 pz	7,72	660MPF2260G	L=60 cm	25 pz 10,49
660MPF2230G	L=30 cm	25 pz	8,06	660MPF2280G	L=80 cm	25 pz 12,22
660MPF2235G	L=35 cm	25 pz	8,56	660MPF2299G	L=100 cm	25 pz 13,48
660MPF - G Maschio prolungato 3/8 x Femmina 1/2 c/guarnizione						
660MPF1215G	L=15 cm	25 pz	A rich	660MPF1240G	L=40 cm	25 pz 9,16
660MPF1220G	L=20 cm	25 pz	7,78	660MPF1250G	L=50 cm	25 pz 10,07
660MPF1225G	L=25 cm	25 pz	7,92	660MPF1260G	L=60 cm	25 pz A rich
660MPF1230G	L=30 cm	25 pz	8,30	660MPF1280G	L=80 cm	25 pz A rich
660MPF1235G	L=35 cm	25 pz	8,85	660MPF1299G	L=100 cm	25 pz A rich

JUNCO Flex®



Tubo Inox

Codice	Descrizione	Conf.	Prezzo
Junco Flex® Virgilio			
660VMPF120	Flex V. 1/2 - 3/8 cm. 20 25 11,51	660VMPF250	Flex V. 1/2 - 1/2 cm. 50 25 15,59
660VMPF125	Flex V. 1/2 - 3/8 cm. 25 25 12,13	660VMPF260	Flex V. 1/2 - 1/2 cm. 60 25 16,64
660VMPF130	Flex V. 1/2 - 3/8 cm. 30 25 12,70	660VMPF280	Flex V. 1/2 - 1/2 cm. 80 25 19,12
660VMPF135	Flex V. 1/2 - 3/8 cm. 35 25 12,97	660VMPF299	Flex V. 1/2 - 1/2 cm. 100 25 20,40
660VMPF140	Flex V. 1/2 - 3/8 cm. 40 25 13,62		
660VMPF150	Flex V. 1/2 - 3/8 cm. 50 25 14,86	660VMPB20	Flex V. 1/2 - Bicono cm. 20 25 16,44
660VMPF160	Flex V. 1/2 - 3/8 cm. 60 25 15,86	660VMPB25	Flex V. 1/2 - Bicono cm. 25 25 17,00
660VMPF180	Flex V. 1/2 - 3/8 cm. 80 25 18,21	660VMPB30	Flex V. 1/2 - Bicono cm. 30 25 17,63
660VMPF199	Flex V. 1/2 - 3/8 cm. 100 10 20,52	660VMPB35	Flex V. 1/2 - Bicono cm. 35 25 17,98
		660VMPB40	Flex V. 1/2 - Bicono cm. 40 25 18,35
660VMPF220	Flex V. 1/2 - 1/2 cm. 20 25 12,06	660VMPB50	Flex V. 1/2 - Bicono cm. 50 25 18,75
660VMPF225	Flex V. 1/2 - 1/2 cm. 25 25 12,73	660VMPB60	Flex V. 1/2 - Bicono cm. 60 25 A rich
660VMPF230	Flex V. 1/2 - 1/2 cm. 30 25 13,34	660VMPB80	Flex V. 1/2 - Bicono cm. 80 25 A rich
660VMPF235	Flex V. 1/2 - 1/2 cm. 35 25 13,59	660VMPB99	Flex V. 1/2 - Bicono cm. 100 25 A rich
660VMPF240	Flex V. 1/2 - 1/2 cm. 40 25 14,31		

663 Junco Flex® per rubinetto monocomando Confez. 25 pz			
663FMM1C30	F 3/8 - corto cm. 30	25	6,42
663FMM1C35	F 3/8 - corto cm. 35	25	6,84
663FMM2C30	F 1/2 - corto cm. 30	25	7,03
663FMM2C35	F 1/2 - corto cm. 35	25	7,44
663FMM1L30	F 3/8 - lungo cm. 30	25	6,71
663FMM1L35	F 3/8 - lungo cm. 35	25	7,48
663FMM2L30	F 1/2 - lungo cm. 30	25	7,18
663FMM2L35	F 1/2 - lungo cm. 35	25	7,58

6635 Junco Flex® con astina-prolunga Confez. 10 pz			
6635BA25	L 27, cm. 25	25	10,64
6635BA35	L 27, cm. 35	25	11,30

664MFC Junco Flex® per scaldabagno - Treccia diam. 18 Confez. 25 pz			
664MFC	Maschio 1/2 x Femmina c/curva 1/2		
664MFC2220	L=20 cm	15,88	664MFC2250 L=50 cm 20,68
664MFC2225	L=25 cm	16,45	664MFC2260 L=60 cm A rich
664MFC2230	L=30 cm	17,09	664MFC2280 L=80 cm A rich
664MFC2235	L=35 cm	18,10	664MFC2299 L=100 cm A rich
664MFC2240	L=40 cm	19,04	

664MFC Maschio 3/4 x Femmina c/curva 3/4			
664MFC3320	L=20 cm	19,40	664MFC3350 L=50 cm 23,72
664MFC3325	L=25 cm	20,04	664MFC3360 L=60 cm A rich
664MFC3330	L=30 cm	20,73	664MFC3380 L=80 cm A rich
664MFC3335	L=35 cm	21,35	664MFC3399 L=100 cm A rich
664MFC3340	L=40 cm	22,21	

JUNCO Flex


Tubo Inox



Codice	Descrizione	Conf.	Prezzo
664MFC	Maschio 1/2 x Femmina c/curva 3/4		
664MFC2320	L=20 cm	16,56	664MFC2350 L=50 cm 20,93
664MFC2325	L=25 cm	17,19	664MFC2360 L=60 cm A rich
664MFC2330	L=30 cm	17,99	664MFC2380 L=80 cm A rich
664MFC2335	L=35 cm	18,75	664MFC2399 L=100 cm A rich
664MFC2340	L=40 cm	19,40	

664FFC	Femmina 3/4 x Femmina c/curva 3/4		
664FFC3320	L=20 cm	19,40	664FFC3350 L=50 cm 23,72
664FFC3325	L=25 cm	20,04	664FFC3360 L=60 cm A rich
664FFC3330	L=30 cm	20,84	664FFC3380 L=80 cm A rich
664FFC3335	L=35 cm	21,35	664FFC3399 L=100 cm A rich
664FFC3340	L=40 cm	22,21	

665 Junco Flex® gigante - Treccia diam. 18 Confez. 25 pz

665MF	Maschio 1/2 x Femmina 1/2		
665MF2220	L=20 cm	13,50	665MF2250 L=50 cm 17,51
665MF2225	L=25 cm	14,05	665MF2260 L=60 cm A rich
665MF2230	L=30 cm	14,55	665MF2280 L=80 cm A rich
665MF2235	L=35 cm	15,37	665MF2299 L=100 cm A rich
665MF2240	L=40 cm	16,13	

665MF	Maschio 3/4 x Femmina 3/4		
665MF3320	L=20 cm	17,07	665MF3350 L=50 cm 21,13
665MF3325	L=25 cm	17,51	665MF3360 L=60 cm A rich
665MF3330	L=30 cm	18,10	665MF3380 L=80 cm A rich
665MF3335	L=35 cm	18,65	665MF3399 L=100 cm A rich
665MF3340	L=40 cm	19,40	

665MF	Maschio 1/2 x Femmina 3/4		
665MF2320	L=20 cm	14,60	665MF2350 L=50 cm 18,26
665MF2325	L=25 cm	15,28	665MF2360 L=60 cm A rich
665MF2330	L=30 cm	15,72	665MF2380 L=80 cm A rich
665MF2335	L=35 cm	16,54	665MF2399 L=100 cm A rich
665MF2340	L=40 cm	17,14	

665FF	Femmina 1/2 x Femmina 1/2		
665FF2220	L=20 cm	12,22	665FF2250 L=50 cm 15,98
665FF2225	L=25 cm	12,75	665FF2260 L=60 cm A rich
665FF2230	L=30 cm	13,20	665FF2280 L=80 cm A rich
665FF2235	L=35 cm	13,94	665FF2299 L=100 cm A rich
665FF2240	L=40 cm	14,83	

665FF	Femmina 3/4 x Femmina 3/4		
665FF3320	L=20 cm	16,97	665FF3350 L=50 cm 20,95
665FF3325	L=25 cm	17,51	665FF3360 L=60 cm A rich
665FF3330	L=30 cm	18,10	665FF3380 L=80 cm A rich
665FF3335	L=35 cm	18,65	665FF3399 L=100 cm A rich
665FF3340	L=40 cm	19,37	

Tubo Inox
JUNCO Flex®

Tubo PA (Nylon)
JUNCOBox®

Tubo Inox


Codice	Descrizione	Conf.	Prezzo
Junco Flex® carico elettrodomestici - Inox diam. 18			
667FF3310	F 3/4 x F 3/4 cm. 100	10	26,22
667FF3315	cm. 150	10	32,03
667FF3320	cm. 200	10	37,10
667FF3325	cm. 250	10	42,87
667FF3330	cm. 300	10	49,32
Junco Flex® carico elettrodomestici - Inox diam. 18			
667FFC310	F 3/4 x F 3/4 c/Curva cm. 100	10	29,61
667FFC315	cm. 150	10	35,59
667FFC320	cm. 200	10	41,46
667FFC325	cm. 250	10	47,56
667FFC330	cm. 300	10	53,38

Junkobox®			
660JB00	Kit di Junco Flex® e accessori	1	612,57

Junco Flex® antivibrante MF - Treccia Inox - Medie e basse pressioni							
695230	1/2 x 30	12	10,07	695530	1 1/4 x 30	5	50,03
695240	1/2 x 40	12	10,65	695540	1 1/4 x 40	4	51,65
695250	1/2 x 50	12	11,33	695550	1 1/4 x 50		56,58
695260	1/2 x 60	10	11,69	695560	1 1/4 x 60		62,13
695280	1/2 x 80		15,66	695580	1 1/4 x 80		70,13
695299	1/2 x 100		19,23	695599	1 1/4 x 100		80,48
695330	3/4 x 30	6	16,30	695630	1 1/2 x 30	3	77,09
695340	3/4 x 40	10	17,08	695640	1 1/2 x 40	4	78,12
695350	3/4 x 50	20	18,80	695650	1 1/2 x 50		83,32
695360	3/4 x 60	20	19,40	695660	1 1/2 x 60		87,98
695380	3/4 x 80		24,77	695680	1 1/2 x 80		104,54
695399	3/4 x 100		27,00	695699	1 1/2 x 100		116,20
695430	1" x 30	6	23,24	695730	2" x 30	3	Richiesta
695440	1" x 40	10	24,44	695740	2" x 40	3	114,55
695450	1" x 50	10	27,01	695750	2" x 50		121,23
695460	1" x 60	5	29,76	695760	2" x 60		130,08
695480	1" x 80		35,92	695780	2" x 80		160,26
695499	1" x 100		41,09	695799	2" x 100		190,76

JUNCO Flex

Tubo Inox



Codice	Descrizione			Conf.	Prezzo	
Junco Flex® antivibrante MF con curvetta - Medie e basse pressioni						
696250	1/2 x 50	21,24		696450	1" x 50	43,49
696299	1/2 x 100	32,12		696499	1" x 100	62,12
696350	3/4 x 50	31,80		696550	1 1/4 x 50	111,15
696399	3/4 x 100	48,32		696599	1 1/4 x 100	142,56
Curvetta sottolavabo fissa in ottone cromato						
703001	1/2			50		11,19
Dado in ottone cromato						
712001	3/8			100		0,88
712002	1/2			100		0,92
Rosetta in acciaio inox						
718001	3/8	50	0,75	718002	1/2	25 0,75
Rosetta con foro esagonale in acciaio inox						
719001	3/8	50	0,76	719002	1/2	25 0,76



Codice	Descrizione	Conf.	Prezzo	Codice	Descrizione	Conf.	Prezzo
--------	-------------	-------	--------	--------	-------------	-------	--------

Accessori

Guarnizioni esente amianto per sanitari							
395000	1/4	100	0,13	395007	1"	100	0,20
395001	3/8	100	0,13	395010	1 1/4	100	0,22
395002	1/2	100	0,13	395011	1 1/2	100	0,33
395003	3/4	100	0,15	395014	2"	100	0,71

Guarnizioni in gomma per sanitari							
396001	3/8	100	0,10	396008	1 1/4	100	0,21
396002	1/2	100	0,10	396010	1 1/2	100	0,29
396003	3/4	100	0,12	396012	2"	100	0,67
396007	1"	100	0,16				

Tangit® Sigilla Filetti							
2181160	L = 160 m	20	39,76				

Utensili

Starlock® I - Pistola fissa cavi							
0909010	Kit c/fascetta bianca	1	122,07				
0909011	Kit c/fascetta nera	1	122,07				
(Kit = Pistola + bobina + 200clips)							

Bobina - Prezzo a bobina							
0909120	Bobina bianca, 15 metri	2	35,45				
0909121	Bobina nera, 15 metri	2	35,45				

Clips di chiusura - Prezzo a ricarica (1 ricarica=20 clips)							
0909200	Clips chiusura Bianchi	10	3,99				
0909201	Clips chiusura Neri	10	3,99				

Coltello per Starlock®							
0909920	Coltello	5	11,23				

Testa metallo per Starlock®							
0909940	Testa metallo	5	36,63				

SERVIZI DI SUPPORTO ALLA PROGETTAZIONE E ALL'INSTALLAZIONE

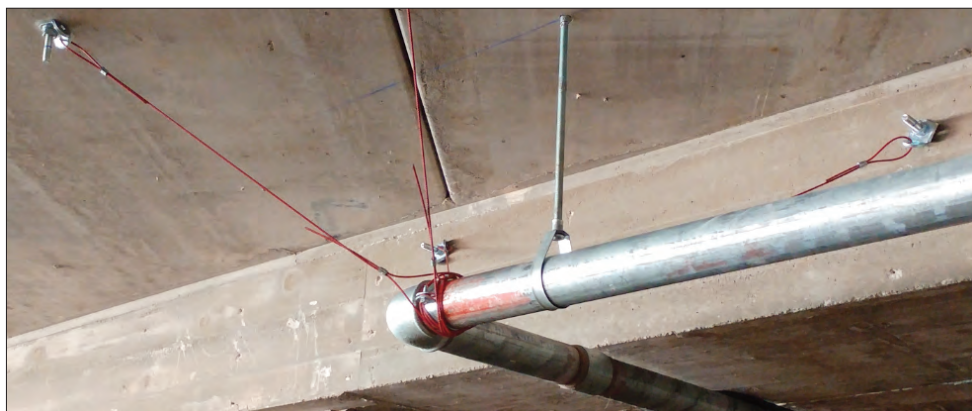
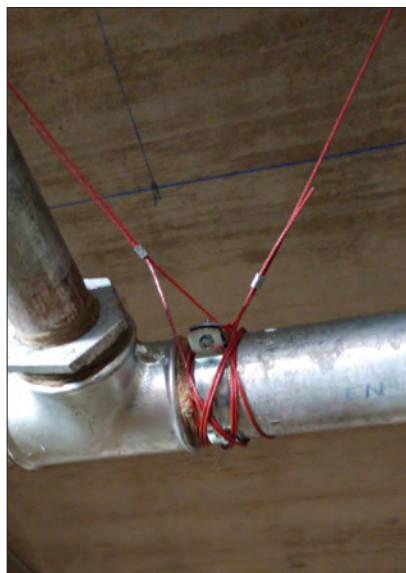
Lavorare con i sistemi di fissaggio, di protezione passiva alla fiamma e su progetti antisismici può essere molto complesso sia per le nuove tecnologie, sia per le continue modifiche alle regole di costruzione degli edifici. Grazie al nostro esperto studio tecnico, siamo in grado di offrire ai nostri clienti, ai progettisti, agli studi tecnici e agli installatori diversi servizi specifici per aiutarli a realizzare i loro progetti.

CALCOLO STRUTTURE ANTISISMICHE

Progettiamo e realizziamo strutture antisismiche per impianti nuovi o già esistenti.

Partendo dal layout dello sviluppo dell'impianto, studiamo e progettiamo tutti gli staffaggi sismici necessari per rendere la struttura dell'impianto solidale all'edificio, come richiesto dalle attuali norme tecniche di costruzione.

Utilizzando un software dedicato e un semplice questionario in cui specificiamo le informazioni richieste per le diverse zone sismiche, siamo in grado di definire i punti dove realizzare gli staffaggi e fornire tutti i materiali. Realizzando un pratico sistema di cavi, abbiamo semplificato ed alleggerito notevolmente il lavoro dell'installatore.



2019 IBC SEISMIC BRACING CALCULATIONS (Sheet 1 of 1)
 IBC 1910, 1916, 1921, 1923 & 1924
 Seismic Wire Rope/Cable™ Bracing

PROJECT INFORMATION:
 Name: _____
 Address: _____
 City: _____
 State: _____
 Zip: _____

CALCULATIONS PREPARED BY:
 Name: _____
 Title: _____
 Date: _____

Calculation of APPLICABLE Seismic Design Category
 The Seismic Risk Category is: **II**
 The Seismic Design Category is: **II**

Minimum Horizontal Seismic Load
 Short Period (S_s) and MAX. CONSIDERED
 Spectral Response Acceleration Level
 S_s = 0.20 S_s = 0.20
 S_s = 0.20 S_s = 0.20

Minimum Vertical Seismic Load
 Long Period (T_s) and MAX. CONSIDERED
 Spectral Response Acceleration Level
 T_s = 0.20 T_s = 0.20
 T_s = 0.20 T_s = 0.20

The APPLICABLE Seismic Design Category is: **II**

Calculation of APPLICABLE Horizontal Load Factor (K₁)

Seismic Calculation For
 Trussing Beams on TRAPZED SUPPORTED PERMS weighting
 218 and 219 or 20 FT. Diaphragm Spacing

Horizontal Earthquake Load (F_h)
 Zone of Influence Calculation for
 Zone of Influence Calculation for
 Zone of Influence Calculation for

Zone of Influence Calculation for
 Zone of Influence Calculation for
 Zone of Influence Calculation for

Seismic Wire Rope/Cable™ Bracing Size
 The LOAD FACTOR for Steel Elements (See Requirements) is 1.60.
 The APPLICABLE Horizontal Earthquake Load on the Seismic Wire Rope/Cable™ is 1.60 times the
 Earthquake Load.
 The APPLICABLE Horizontal Earthquake Load on the Steel Wire Rope/Cable™ is 1.60 times the
 Earthquake Load.
 The APPLICABLE Horizontal Earthquake Load on the Steel Wire Rope/Cable™ is 1.60 times the
 Earthquake Load.
 The APPLICABLE Horizontal Earthquake Load on the Steel Wire Rope/Cable™ is 1.60 times the
 Earthquake Load.

Seismic Calculation For
 Trussing Beams on TRAPZED SUPPORTED PERMS weighting
 218 and 219 or 20 FT. Diaphragm Spacing

Horizontal Earthquake Load (F_h)
 Zone of Influence Calculation for
 Zone of Influence Calculation for
 Zone of Influence Calculation for

Zone of Influence Calculation for
 Zone of Influence Calculation for
 Zone of Influence Calculation for

Seismic Wire Rope/Cable™ Bracing Size
 The LOAD FACTOR for Steel Elements (See Requirements) is 1.60.
 The APPLICABLE Horizontal Earthquake Load on the Seismic Wire Rope/Cable™ is 1.60 times the
 Earthquake Load.
 The APPLICABLE Horizontal Earthquake Load on the Steel Wire Rope/Cable™ is 1.60 times the
 Earthquake Load.
 The APPLICABLE Horizontal Earthquake Load on the Steel Wire Rope/Cable™ is 1.60 times the
 Earthquake Load.
 The APPLICABLE Horizontal Earthquake Load on the Steel Wire Rope/Cable™ is 1.60 times the
 Earthquake Load.

ROOF STIFFNESS REQUIREMENTS (Sheet 1 of 1)
 Section 6.1.2

Vertical Lateral Earthquake Load Formula (F_v)
 F_v = 0.5 S_v W_e / (1 + 1.5 I_p)
 F_v = 0.5 S_v W_e / (1 + 1.5 I_p)
 F_v = 0.5 S_v W_e / (1 + 1.5 I_p)

Vertical Lateral Earthquake Load Formula (F_v)
 F_v = 0.5 S_v W_e / (1 + 1.5 I_p)
 F_v = 0.5 S_v W_e / (1 + 1.5 I_p)
 F_v = 0.5 S_v W_e / (1 + 1.5 I_p)

Maximum Length of Un-Braced BIP
 The Maximum Length of Un-Braced BIP is 100 FT.
 The Maximum Length of Un-Braced BIP is 100 FT.
 The Maximum Length of Un-Braced BIP is 100 FT.

Roof Stiffness Detail

The APPLICABLE Seismic Design Category is: **II**

Seismic Calculation For
 Trussing Beams on TRAPZED SUPPORTED PERMS weighting
 218 and 219 or 20 FT. Diaphragm Spacing

Horizontal Earthquake Load (F_h)
 Zone of Influence Calculation for
 Zone of Influence Calculation for
 Zone of Influence Calculation for

Zone of Influence Calculation for
 Zone of Influence Calculation for
 Zone of Influence Calculation for

Seismic Wire Rope/Cable™ Bracing Size
 The LOAD FACTOR for Steel Elements (See Requirements) is 1.60.
 The APPLICABLE Horizontal Earthquake Load on the Seismic Wire Rope/Cable™ is 1.60 times the
 Earthquake Load.
 The APPLICABLE Horizontal Earthquake Load on the Steel Wire Rope/Cable™ is 1.60 times the
 Earthquake Load.
 The APPLICABLE Horizontal Earthquake Load on the Steel Wire Rope/Cable™ is 1.60 times the
 Earthquake Load.
 The APPLICABLE Horizontal Earthquake Load on the Steel Wire Rope/Cable™ is 1.60 times the
 Earthquake Load.

Roof Stiffness Detail

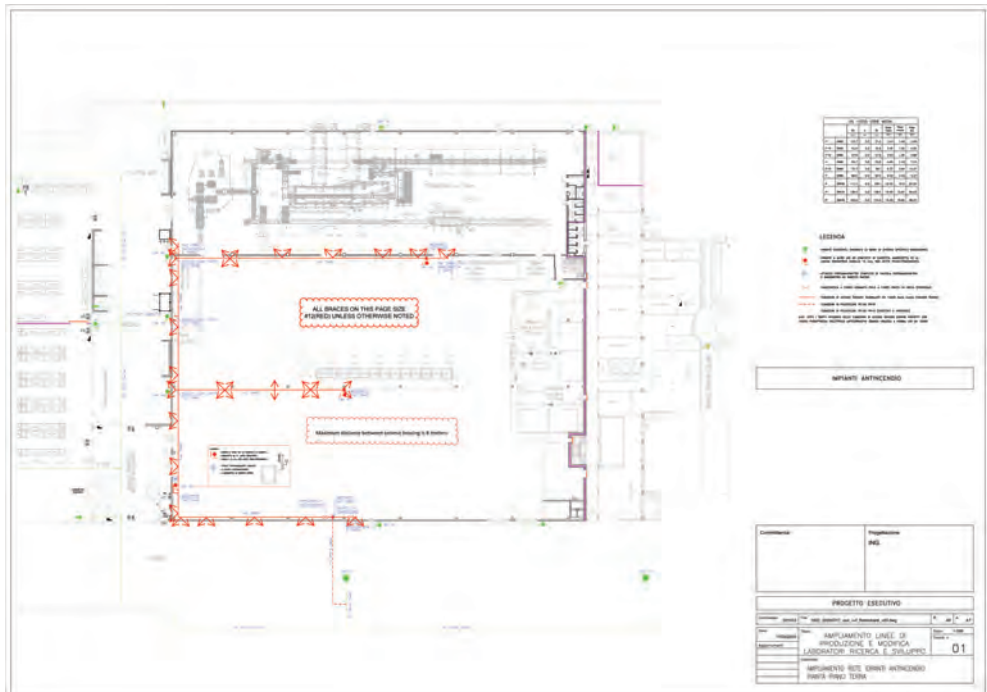
The APPLICABLE Seismic Design Category is: **II**

Seismic Calculation For
 Trussing Beams on TRAPZED SUPPORTED PERMS weighting
 218 and 219 or 20 FT. Diaphragm Spacing

Horizontal Earthquake Load (F_h)
 Zone of Influence Calculation for
 Zone of Influence Calculation for
 Zone of Influence Calculation for

Zone of Influence Calculation for
 Zone of Influence Calculation for
 Zone of Influence Calculation for

Seismic Wire Rope/Cable™ Bracing Size
 The LOAD FACTOR for Steel Elements (See Requirements) is 1.60.
 The APPLICABLE Horizontal Earthquake Load on the Seismic Wire Rope/Cable™ is 1.60 times the
 Earthquake Load.
 The APPLICABLE Horizontal Earthquake Load on the Steel Wire Rope/Cable™ is 1.60 times the
 Earthquake Load.
 The APPLICABLE Horizontal Earthquake Load on the Steel Wire Rope/Cable™ is 1.60 times the
 Earthquake Load.
 The APPLICABLE Horizontal Earthquake Load on the Steel Wire Rope/Cable™ is 1.60 times the
 Earthquake Load.



CALCOLO STATICO STRUTTURALE

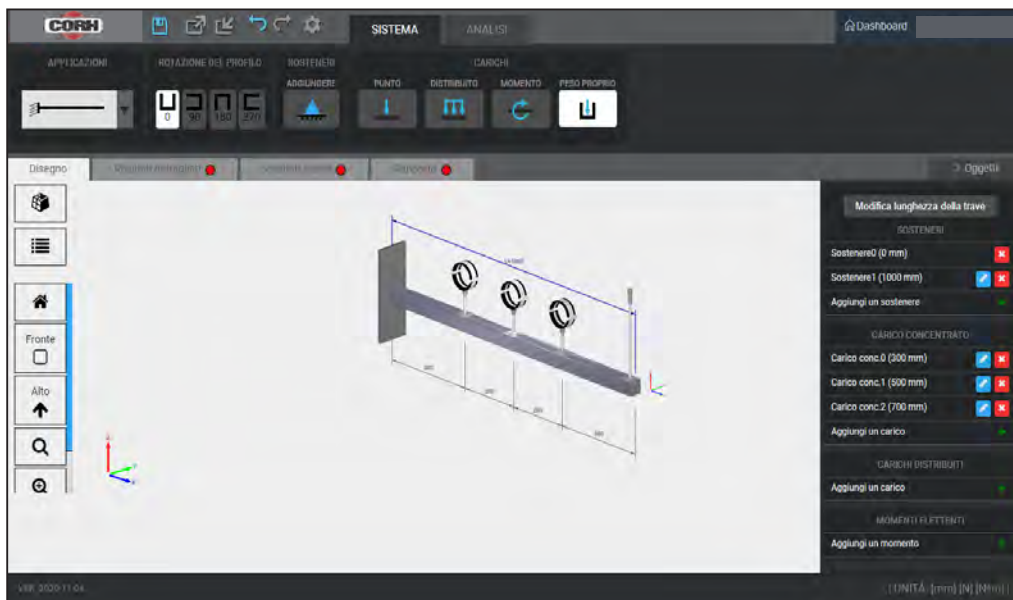
Tramite specifici software dedicati, siamo in grado di studiare, simulare, calcolare e dimensionare le strutture da realizzare, utilizzando le più svariate situazioni di carico.

Possiamo inoltre rilasciare certificati sui calcoli statici da noi effettuati, che possono essere aggiunti alla documentazione tecnica normalmente richiesta.

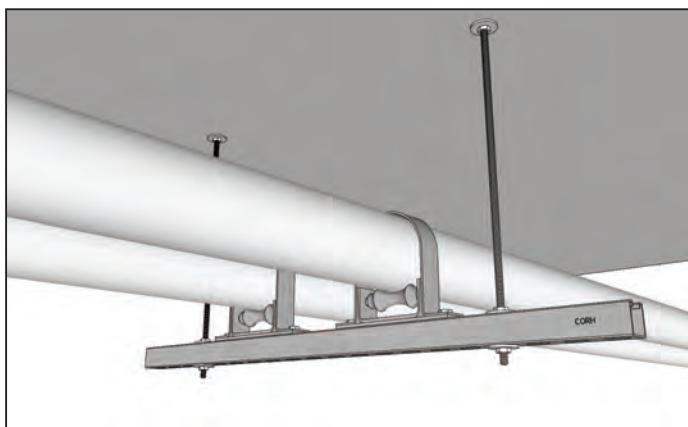
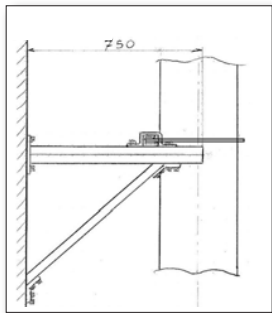
Sui progetti più complessi forniamo:

- Schizzi delle strutture da realizzare
- Elenco dei materiali e loro preventivo
- Computo totale dei materiali da utilizzare
- Calcolo statico della struttura

ESEMPIO PRATICO



COMPUTO TOTALE MATERIALI - Tutte le zone				
Prezzo	Q.tà	Q.tà tot	Totale	
1000 Mensola 41x(2x41)x2,5, A4, L=1200	238,73	1	10	2.387,30
1001 Angolare 135°, A4, 4 fori	9,84		60	590,40
1005 Mensola 41x(2x41)x2,5, A4, L=700	162,27	4	20	3.245,40
10B211 Tassello a battere, A4, M12x110	10,75		120	1.290,00
606X13 Cavallotto 12" (323,9) A4, M12	65,20		15	978,00
611X16 Barra filettata A4, M16x1000	27,52	2	20	550,40
6571017 STRUT Rondella a C foro 17, A4	4,52	2	20	90,40
8074508 Fascette A4, 45x5, diam. 508	155,00	1	10	1.550,00
812X08 STRUT profilo 41x41x2,5, A4, [prezzo al metro]	63,84		21	1.340,64
825X16 Dado A4 M16	0,78	6	60	46,80
861X10 STRUT Dado sciv. A4, M10	3,10		220	682,00
8642X41 Scavalcatore A4 per 41x41	18,37	4	20	367,40
901X508 STRUT rondella, A4, foro 11	0,78		220	171,60
901X816 STRUT Dado sciv. quadro A4 M16	14,70	2	20	294,00
903X130 Bullone T.E., A4, M10x30	0,68		220	149,60
TOTALE			13.733,94	



ISTRUZIONI DI MONTAGGIO

Per facilitare l'installazione in cantiere, possiamo fornirti le istruzioni di montaggio di tutte le strutture da costruire.



ISTRUZIONI DI MONTAGGIO



Figura 1 - Struttura finale - staffe per mensola CORH con cavi-tirocanti



Figura 2 - Montaggio della pernoletta CORH - guarda video di montaggio
<http://www.corh.com/arkh/arkh-video-033000>
<http://www.corh.com/arkh/arkh-video-033000>



ISTRUZIONI DI MONTAGGIO



Figura 1 - Struttura finale - Doccia



Figura 2 - Flangioi e pannello alla mensola CodsTRUF e collare

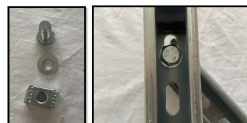
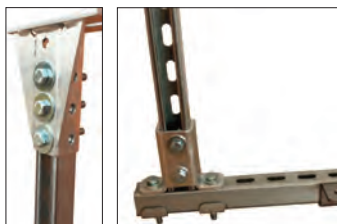


Figura 3 - Dettaglio la struttura dalla figura 2 alla mensola CodsTRUF

CORH S.p.A. - Via Pieve, 11 - 33091 Fregene (UD) - Tel. 0432/931411/2/3/4 - Fax 0432/931429
 E-mail: corh@corh.it - www.corh.it

CORH S.p.A. - Via Pieve, 11 - 33091 Fregene (UD) - Tel. 0432/931411/2/3/4 - Fax 0432/931429
 E-mail: corh@corh.it - www.corh.it

CORH S.p.A. - Via Pieve, 11 - 33091 Fregene (UD) - Tel. 0432/931411/2/3/4 - Fax 0432/931429
 E-mail: corh@corh.it - www.corh.it



PREFABBRICAZIONE

Siamo in grado di preparare e di pre-costruire le strutture richieste, progettate e definite con i Vostri tecnici, riducendo drasticamente il tempo necessario all'installazione. Strutture come quelle sottoriportate sono state realizzate da noi e consegnate direttamente in cantiere.

L'installatore ha semplicemente fissato a soffitto o a parete i vari staffaggi.

CERTIFICAZIONI E SPECIFICHE

Ove siano richieste certificazioni specifiche, relazioni tecniche per Enti che lo richiedano, test su normative o altro, collaboriamo con i Vostri professionisti che seguono le specifiche richieste o, nel caso non disponibili, possiamo suggerire Ingegneri e Tecnici abilitati che possono realizzare quanto da Voi richiesto, in tutta Italia.

