

## SISTEMI DI PROTEZIONE PASSIVA AL FUOCO

**Gamma completa e certificata per installazioni meccaniche ed elettriche**



Applicazione Prodotto	Tubazioni Plastiche con isolamento	Tubazioni Plastiche senza isolamento	Tubazioni metalliche con isolamento	Tubazioni metalliche senza isolamento	Cavi	Canalina portacavi	Fessure	Giunti lineari	Massima resistenza al fuoco
CORH RON CN	✓	✓	✓		✓*				EI 240
CORH EFC	✓	✓	✓		✓*				EI 240
CORH RON CN 50	✓	✓	✓						EI 240
CORH N-III	✓	✓							EI 240
CORH NBR+			✓		✓				EI 120
CORH ACR							✓	✓	EI 120
CORH VTM		✓		✓					EI 120
CORH PYRO SF					✓				EI 120
CORH BSB-K					✓	✓			EI 180
CORH BK-N					✓	✓			EI 180
CORH SPC				✓					EI 120
CORH AC KIT	✓	✓	✓		✓		✓	✓	EI 240

\* Fasci di cavi

Attenzione: questa è una tabella riassuntiva e non esaustiva, per scegliere il prodotto tagliafuoco idoneo alla tua applicazione, fare sempre riferimento ai dati riportati sulle certificazioni.

### PER SAPERNE DI PIÙ



Via Vittorio Veneto, 63 - 12030 CARAMAGNA PIEMONTE (CN)

Tel. 0172.829703 - 0172.829900 - info@corh.it

[www.corh.it](http://www.corh.it)

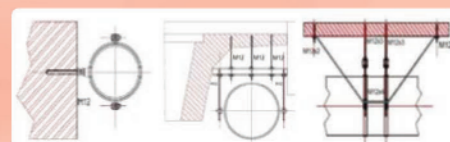


## I nostri servizi di supporto alla progettazione e all'installazione



Da 30 anni siamo affermati sul mercato come azienda leader per progettazione, produzione e commercializzazione di **raccordi e fissaggi per l'impiantistica civile e industriale**. Il nostro ufficio tecnico è in grado di studiare, realizzare e certificare soluzioni di staffaggio e protezione passiva particolari e complesse.

- Lavoriamo con i progettisti dei nostri clienti e effettuiamo **sopralluoghi in cantiere** per studiare e definire soluzioni tagliafuoco e staffaggi più idonei
- Sviluppiamo e realizziamo staffaggi e strutture complesse
- Simuliamo i carichi** gravanti e dimensioniamo tutti gli staffaggi
- Forniamo i **calcoli statici e**, dove richiesto, **antisismici**
- Realizziamo strutture prefabbricate, pronte per essere installate direttamente in cantiere
- Realizziamo pezzi speciali** su nostro disegno o su disegno del cliente, a seconda delle specifiche
- Forniamo i **disegni di montaggio**, riducendo il tempo necessario all'installazione
- Forniamo **relazioni tecniche** complete
- Possiamo **consegnare** i materiali **direttamente in cantiere**

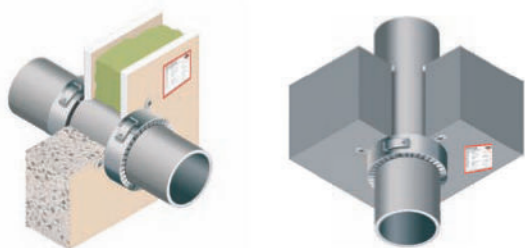


## CORH RON CN

Collare tagliafuoco con design compatto e a basso profilo



Il CORH RON CN è un collare tagliafuoco pre-costituito per tubi in plastica, tubi metallici coibentati e sistemi di tubi. Idoneo per attraversamenti orizzontali e verticali in muri, pareti flessibili, soffitti, secondo le attuali normative. Approvato fino ad EI 240. L'altezza limitata a soli 30 mm lo rende idoneo in moltissime applicazioni, anche in zone ristrette. È fornito completo di viti e tasselli per un immediato fissaggio al muro.



## CORH RON CN 50

Collare tagliafuoco per tubi di grosse dimensioni



Il collare tagliafuoco CORH RON CN 50 è idoneo per tubi di diametro fino a 400 mm. Facile da installare in attraversamenti orizzontali o verticali. È fornito completo di viti e tasselli per un immediato fissaggio al muro. Approvato fino ad EI 240.

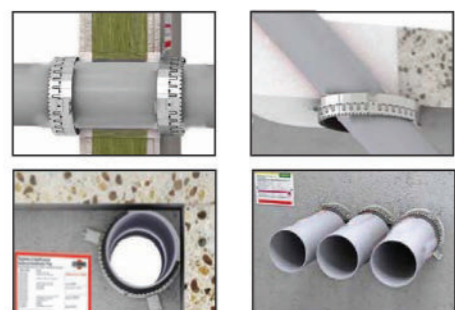


## CORH EFC

Collare tagliafuoco continuo efficace senza conoscere il diametro del tubo



CORH EFC è un collare tagliafuoco continuo utilizzabile per diversi diametri e può essere modificato al momento del montaggio, rendendolo adatto ad una grande varietà di attraversamenti. Il CORH EFC è idoneo per tubi in plastica con o senza isolamento fino ad un diametro esterno massimo di 160 mm, per tubi incombustibili fino a 108 mm di diametro. Grazie alla sua limitata altezza di soli 42 mm, il collare tagliafuoco continuo può essere assemblato in quasi tutte le zone. Approvato fino ad EI 240 per tubi verticali, orizzontali e diagonali.

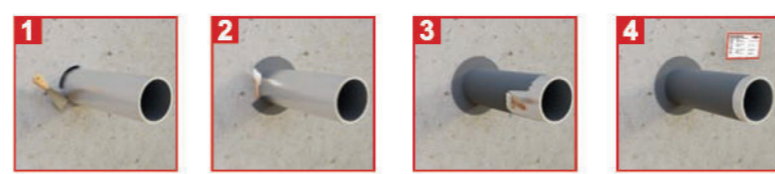


## CORH VTM

Vernice intumescente per la protezione di tubi metallici nudi



La vernice intumescente CORH VTM, in presenza di elevate temperature, crea uno strato di isolamento termico che protegge il tubo. CORH VTM è idonea per tubi in acciaio, ghisa o rame, senza isolamento e per la sigillatura di tubi combustibili fino a 40 mm di diametro. A base di resina con dispersione acquosa, il CORH VTM è di facile applicazione con pennello o spatola, non è necessario diluire il composto in acqua. Approvato fino a EI 120.



## CORH ACR

Sigillante acrilico antincendio pronto all'uso



CORH ACR è un sigillante acrilico antincendio di colore bianco, resistente fino a EI 120. Per la sigillatura antincendio dei giunti di espansione e delle fessure attorno a cavi, tubi, superfici (legno, acciaio, PVC, etc...), telai, porte e finestre. Il composto inserito nelle fessure e nei giunti si espande in caso di incendio, sigillando gli spazi tra gli elementi di costruzione.



## CORH NBR+

Benda antifluoco divisibile per tubi incombustibili coibentati



Il CORH NBR+ è idoneo per tubazioni su pareti flessibili, su pareti e soffitti concreti e costruzioni in legno. Si può installare sia per attraversamenti orizzontali che verticali, per tubazioni incombustibili coibentati, cavi e bundle di cavi. Sono sufficienti fori molto ridotti per il suo montaggio. Approvato fino a EI 120.



## CORH N-III

Benda Tagliafuoco per tubi combustibili



Il CORH N-III è idoneo per attraversamenti di muri, pareti flessibili e soffitti, adatto a tubi combustibili, nudi o coibentati, e multistrato. Per il montaggio, è sufficiente inserire la benda nel foro di passaggio, senza utilizzare attrezzi. Ottimo per aree di difficile accesso, quali gli angoli. Approvato fino a EI 240.



## CORH AC KITT

Mastice intumescente per protezione al fuoco



Il mastice intumescente CORH AC KITT è usato per sigillare congiunzioni nelle costruzioni, attraversamenti di cavi e tubi in muri, pareti in materiale concreto o cartongesso, soffitti/pavimenti. Espande a circa 200 °C. Resistenza al fuoco fino a EI 240.



www.corh.it/progettazione  
Le nostre voci di capitolato

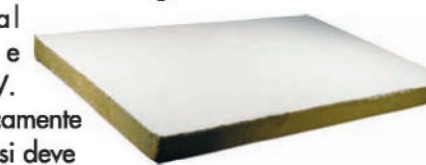
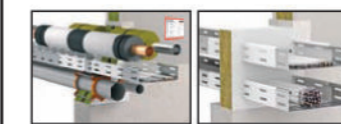
**CORH**

## CORH BS

Lastra antifluoco per attraversamenti multipli



Il pannello CORH BS sigilla le aperture con attraversamenti multipli di cavi, tubazioni combustibili e non, canaline, etc. A base di fibra minerale con coating, il CORH BS è impermeabile al vapore d'acqua e resistente ai raggi UV. Per chiudere ermeticamente i piccoli fori rimasti si deve usare la pasta CORH BMS oppure la vernice CORH BMA. Approvato fino a EI 120. Il pannello è anche approvato FM.



## CORH BSB-K

Mattone intumescente



I mattoni intumescenti CORH BSB-K sigillano al fuoco e al fumo attraversamenti multipli di cavi e tubi. Estremamente facili da installare, facilitano successivi inserimenti di ulteriori tubi, cavi, canaline. Approvato fino a EI 180.

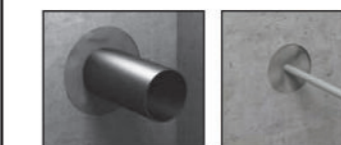


## CORH FM I

Malta certificata per la sigillatura di spazi vuoti



La malta certificata CORH FM I è idonea per sigillare gli spazi vuoti attorno a cavi, tubi, manicotti, condotte di ventilazione e agli attraversamenti in generale. Testata per resistenza al fuoco fino a EI 120.



## CORH BK-N

Sacchetti tagliafuoco per installazioni elettriche

Utilizzati per attraversamenti tagliafuoco temporanei o permanenti di cavi, condotte, canaline elettriche. Molto facili da installare, non richiede nessun altro tipo di sigillante. Approvato fino a EI 180.



## CORH PYRO SF

Manicotto per attraversamenti di cavi e condotte



Per attraversamenti di cavi e condotte nuovi o già installati. Con il CORH PYRO SF è sempre molto facile eseguire l'attraversamento con nuovi cavi o condotte. Protezione fino a EI 120. È idoneo per pareti e soffitti in concreto, murature, cartongesso, materiali leggeri.



## CORH SPC

Guaina di protezione al fuoco

Idonea per gli attraversamenti di tubi metallici "nudi". Abbatte la temperatura sentita dal tubo in prossimità dell'attraversamento, riducendo o eliminando il rischio che il tubo diventi causa d'innescio per la propagazione dell'incendio. La temperatura del tubo viene mantenuta a valori < 180°C.

